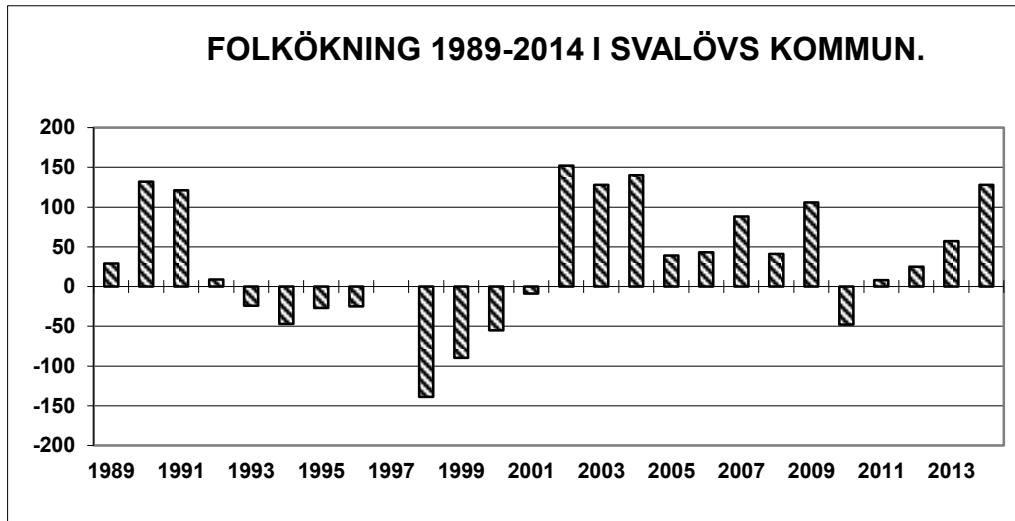


BEFOLKNINGSUTVECKLING I SVALÖVS KOMMUN 2014

2014-02-20



* BEFOLKNINGEN ÖKADE MED 128 PERSONER UNDER 2014 (+57 ÅR 2013).

* UNDER 2014 FÖDDES 171 BARN VILKET VAR 38 FLER ÄN UNDER ÅR 2013.
133 PERSONER AVLED UNDER 2014, FEM FLER ÄN ÅR 2013.

* FLYTTNINGSNETTOT VAR +91 PERSONER UNDER 2014 VILKET VAR 39 PERSONER
BÄTTRE ÄN UNDER 2013, +52 PERSONER.

* INFLYTTNINGEN TILL KOMMUNEN ÖKADE FRÅN 1 180 PERSONER ÅR 2013
TILL 1 235 PERSONER ÅR 2014. UNDER ÅR 2014 FLYTTADE 1 144 PERSONER
FRÅN KOMMUNEN VILKET KAN JÄMFÖRAS MED 1 128 ÅR 2013.

BEFOLKNINGSUTVECKLING I SVALÖVS KOMMUN 2014

Befolkningen i Svalövs kommun uppgick den 31 december 2014 till 13 460 personer.

Folkmängden ökade under 2014 med 128 personer. Flyttningarna gav +91 personer. Födelsenettet var under året +38 personer. Justeringar av folkbokföringen medförde -1 person.

Befolkningsförändringen under 2014, +128 personer, var 71 personer bättre än under 2013, +57. Under perioden 1989-2014 ökade befolkningen i medeltal med 30 personer per år. Åren 1993-2001 samt år 2010 minskade befolkningen i kommunen.

Antalet födda ökade med 38 barn jämfört med 2013, 171 barn jämfört med 133 år 2013. Under åren 1989-2014 föddes i medeltal 152 barn per år.

133 personer avled under 2014 vilket var fem mer än under år 2013. Under perioden 1989-2014 avled i medeltal 134 personer per år.

Flyttningsnettot var 2014 +91 personer och 2013 +52 personer. Under perioden 1989-2014 medförde flyttningarna i medeltal en befolkningsökning på 13 personer per år.

Inflyttningen till kommunen ökade med 55 personer mellan år 2013 och 2014. Samtidigt ökade utflyttningen med 16 personer.

Vissa justeringsposter hanteras på olika sätt i olika tabeller i grundmaterialet från Statistiska Centralbyrån. Detta medför att summorna i de olika tabellerna i denna rapport kan innehålla smärre differenser. Det påverkar dock inte tolkningen av tabellmaterialet.

Födelsenetto är skillnaden mellan antalet födda och antalet döda. Flyttningsnetto eller flyttningsöverskott är inflyttning minskat med utflyttning.

Flyttningarna kommer att noggrannare redovisas i separat rapport så snart ett mera ingående material härom finns tillgängligt.

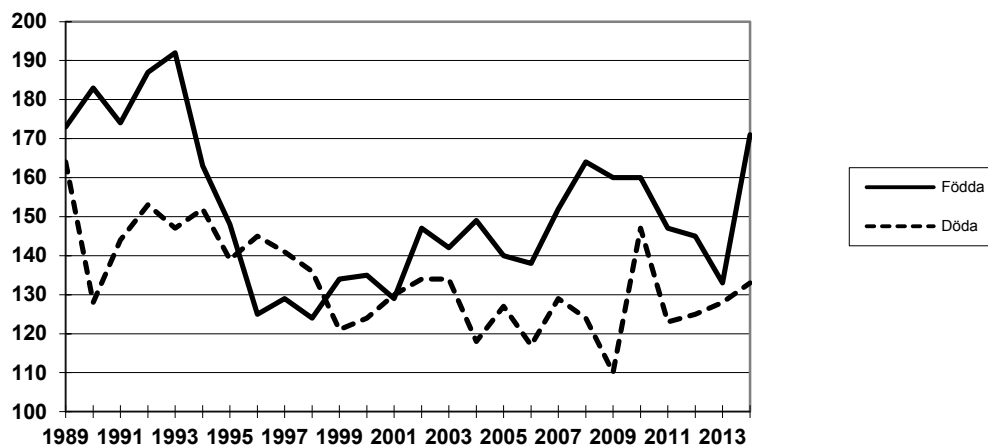
Vid frågor eller behov av mera ingående material så kontakta:
Lennart Davidsson, KAAB Prognos AB, tel 0418/504 08.
Email: lennart@kaabprognos.se

FÖDDA, DÖDA OCH FÖDELSENETTO

Födda, döda och födelsesnetto 1989-2014

	Födda	Döda	Födelsesnetto
1989	173	164	9
1990	183	128	55
1991	174	144	30
1992	187	153	34
1993	192	147	45
1994	163	152	11
1995	148	139	9
1996	125	145	-20
1997	129	141	-12
1998	124	136	-12
1999	134	121	13
2000	135	124	11
2001	129	130	-1
2002	147	134	13
2003	142	134	8
2004	149	118	31
2005	140	127	13
2006	138	117	21
2007	152	129	23
2008	164	124	40
2009	160	110	50
2010	160	147	13
2011	147	123	24
2012	145	125	20
2013	133	128	5
2014	171	133	38

ANTAL FÖDDA OCH DÖDA 1989-2014 I SVALÖVS KOMMUN.

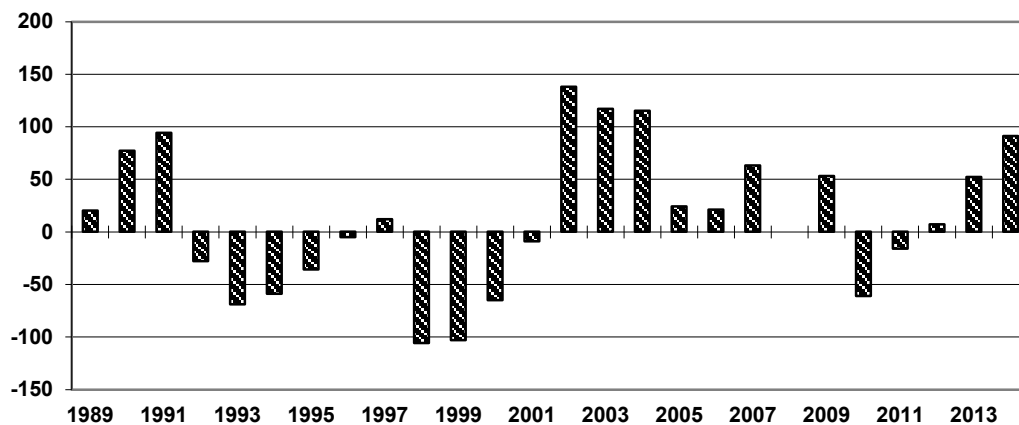


FLYTTNINGSNETTO OCH FOLKÖKNING

Flyttningsnetto 1989-2014.

1989	20
1990	77
1991	94
1992	-28
1993	-69
1994	-59
1995	-36
1996	-5
1997	12
1998	-106
1999	-103
2000	-65
2001	-9
2002	138
2003	117
2004	115
2005	24
2006	21
2007	63
2008	0
2009	53
2010	-61
2011	-16
2012	7
2013	52
2014	91

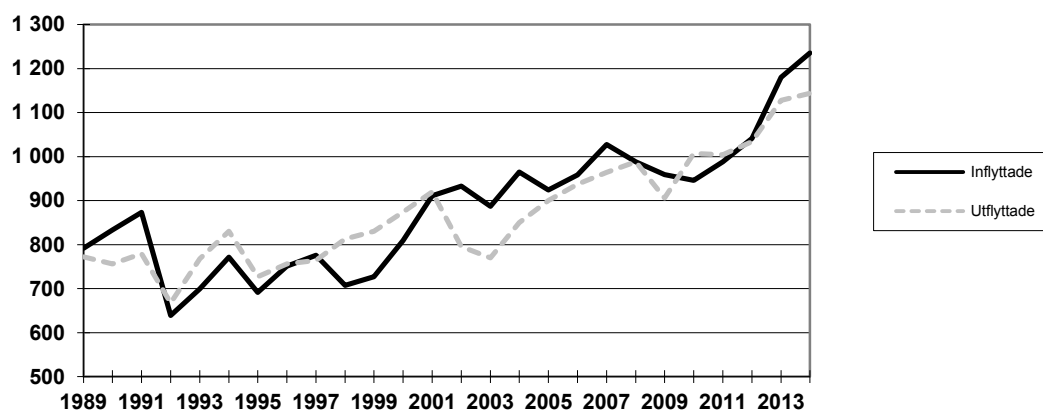
FLYTTNINGSNETTO FÖR SVALÖVS KOMMUN 1989-2014.



In- och utflyttning 1989-2014.

	Inflyttade	Utflyttade	Netto
1989	792	772	20
1990	833	756	77
1991	873	779	94
1992	639	667	-28
1993	699	768	-69
1994	771	830	-59
1995	691	727	-36
1996	751	756	-5
1997	776	764	12
1998	707	813	-106
1999	727	830	-103
2000	809	874	-65
2001	911	920	-9
2002	933	795	138
2003	887	770	117
2004	965	850	115
2005	924	900	24
2006	958	937	21
2007	1 027	964	63
2008	988	988	0
2009	959	906	53
2010	946	1 007	-61
2011	988	1 004	-16
2012	1 041	1 034	7
2013	1 180	1 128	52
2014	1 235	1 144	91

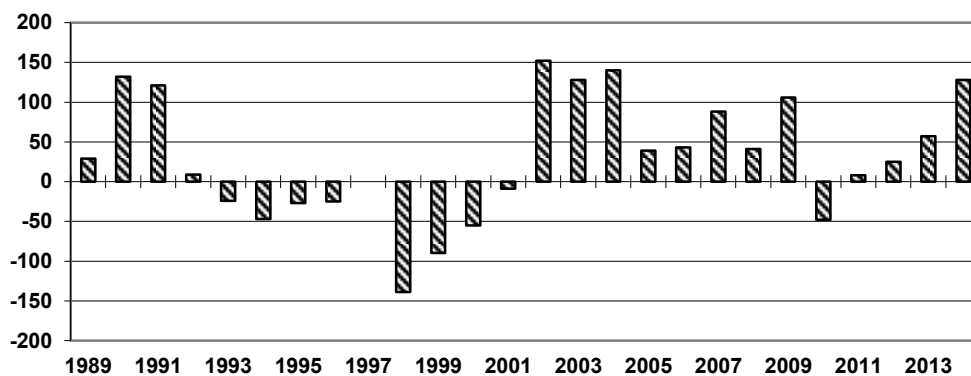
IN- OCH UTFLYTTNING FÖR SVALÖVS KOMMUN 1989-2014.



Folkökning 1989-2014.

1989	29
1990	132
1991	121
1992	9
1993	-24
1994	-47
1995	-27
1996	-25
1997	0
1998	-139
1999	-90
2000	-55
2001	-9
2002	152
2003	128
2004	140
2005	39
2006	43
2007	88
2008	41
2009	106
2010	-48
2011	8
2012	25
2013	57
2014	128

FOLKÖKNING 1989-2014 I SVALÖVS KOMMUN.



BEFOLKNINGSFÖRÄNDRINGAR 2014: SAMMANFATTNING

BEFOLKNINGSFÖRÄNDRINGAR 2014.

	ANTAL
FÖDDA	171
DÖDA	133
FÖDELSENETTO	38
FLYTTNINGSNETTO	91
JUSTERINGAR	-1
FOLKÖKNING	128
BEFOLKNING 31/12 2013	13 332
BEFOLKNING 31/12 2014	13 460