

# BANTORGET I TECKOMATORP

## FÖRSLAG TILL FÖRNYELSE

### Vision

Förslaget till restaurering och förnyelse av Bantorget tar den ursprungliga torgutformningen som utgångspunkt och källa till inspiration.

En modern plats med historisk förankring som återknyter till rutnätsplanen och erbjuder flexibilitet och funktioner som passar den moderna människan.



### Inspiration från franska parken

Kraftfulla alléer av friväxande dubbelblommade hästkastanj, *Aesculus hippocastanum* "Baumannii" omsluter platsen i norr, öster och väster. Bantorget öppnar sig söderut och låter stationsmiljön bli en del av stadsrummet. På franskt manér står träden i en gräsyta som inbjuder till promenad under lövtaket och kanske ett parti "Boule". I utkanten finns plats att parkera 40 bilar, bakom klippta häckskivor. En långsträckt (70m) svagt nedsänkt gräsyta blir den äkta mattan utrullad för såväl kontemplation som lek, spel och olika arrangemang. I mars-april kommer ett hav av vårlökar att blomma i gräsmattans kanter.

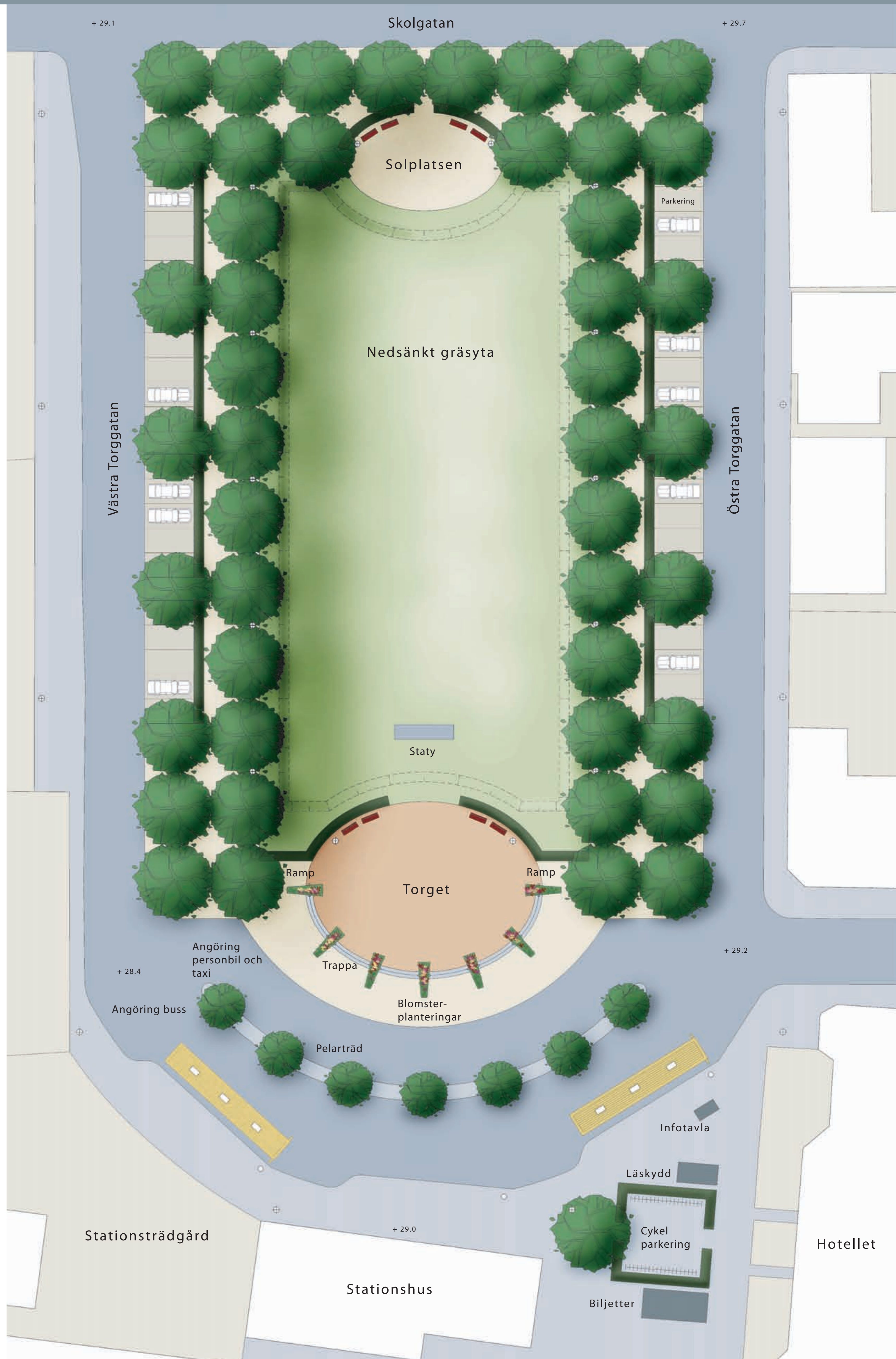
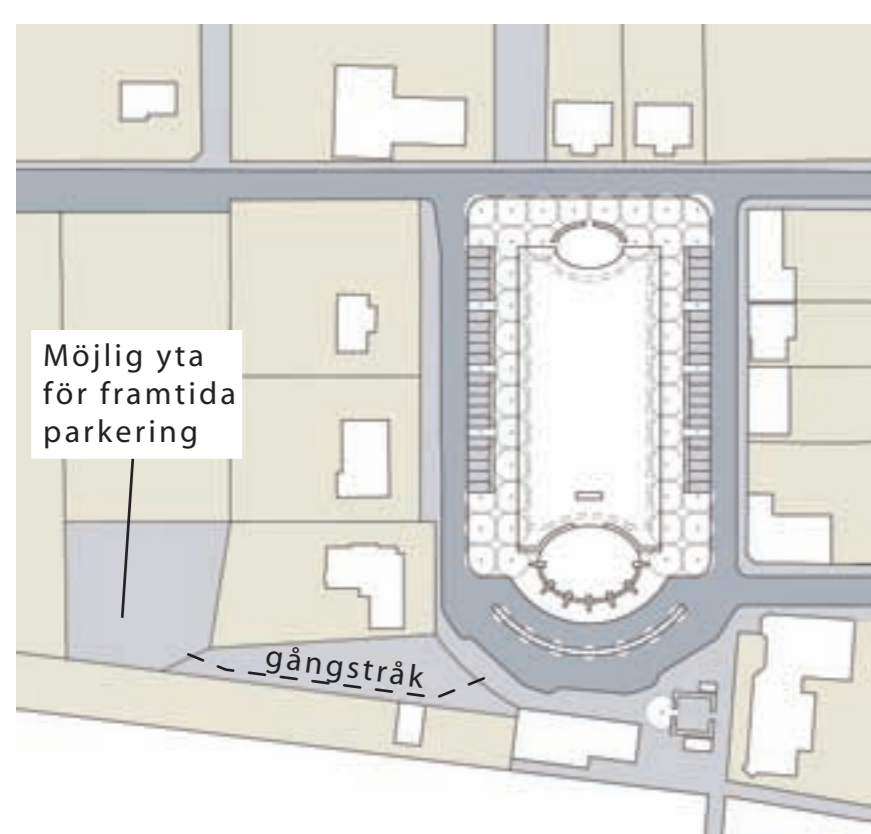
### Plats för en skön stund i solen och ytor för lek och aktivitet

I norr bildas en plats för de verkliga soldyrkarna, med en fantastisk utblick över gräsytan ner mot stationshuset. I blickfånget kan man även tänka sig konstnärlig utsmyckning i form av en stor skulptur, som kanske lockar de yngre besökarna till fantasifulle lekar. Det faktum att stationsbyggnaden numera är ett galleri, skulle kunna öppna upp möjligheter att exponera konst även utomhus.

### En ny samlingsplats och vackra blomsterarrangemang

Själva torget placeras längst söderut och ges formen av en svagt nedsänkt ellips belagd med "Teckomatorpsröd" marktegel. Torget blir Teckomatorp bornas nya samlingsplats, som öppnar upp för både torghandel och dans kring granen. Eller varför inte ett uppträde! Där torget möter besökarna sträcker prunkande blomsterplanteringar ut sig i solen eller låter sig befuktas av ett stilla sommarregn.

### Framtida parkeringsmöjlighet



Landscape

Illustrationsplan  
Skala 1:200