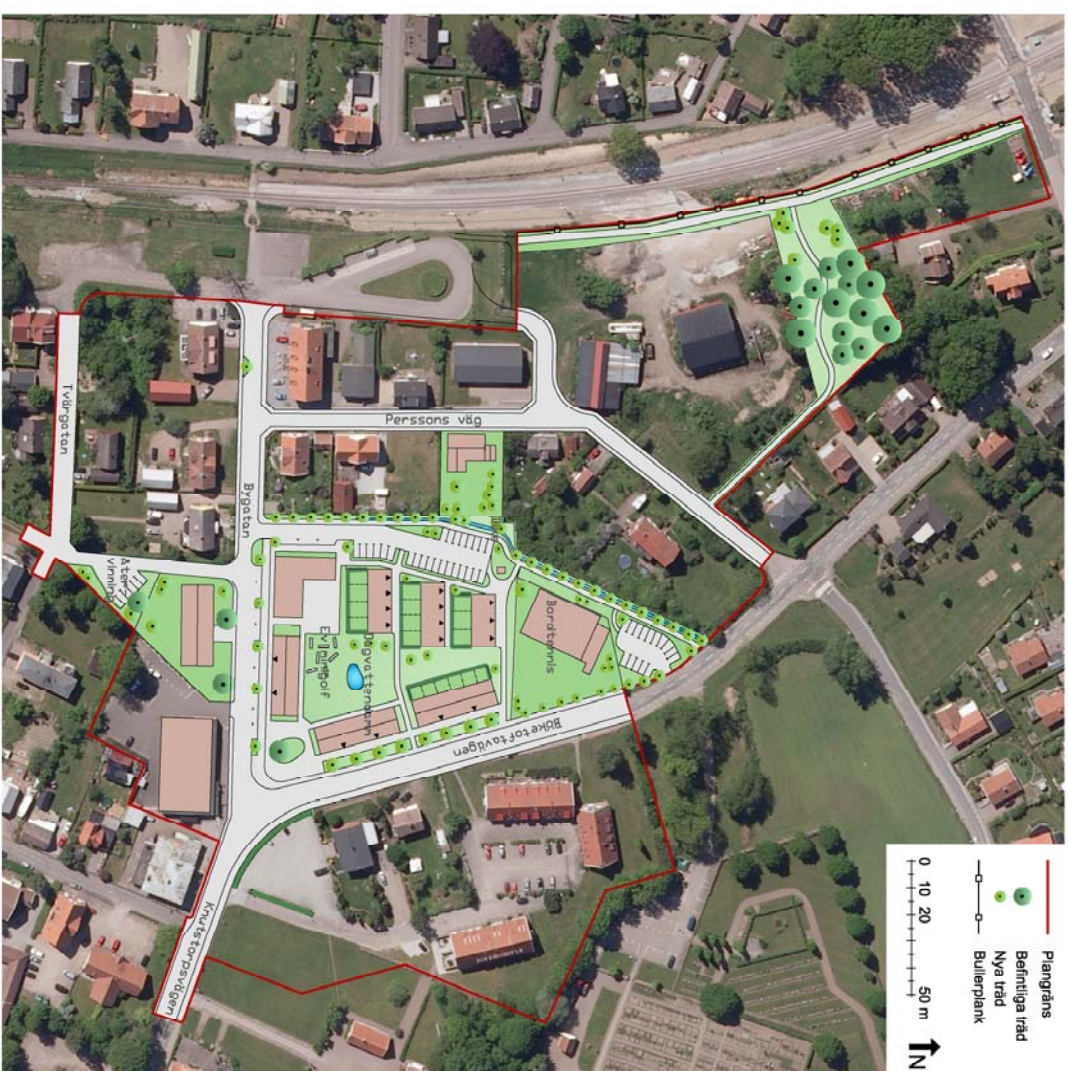


GRUNDKARTA

Fastighetshinje
Fastighetsnummer
Byggnad
Höjdkurva med höjdningsvise



Pangräns
Berördiga träd
Nya träd
Bulterplank

PLANBESTÄMMELSER

Följande gäller inom de områden som har redovisande bestämmelser. Där bestämmelser saknas gäller bestämmelserna inom hela planområdet om inte annat anges. Endast angiven användning och utformning är tillåten.

GRÄNSBETECKNING

Planområdesgräns
Användningsgräns
Egenskapsgräns

MARKANVÄNDNING

Trattik mellan områden
HUVUDGATA
LOKALGATA

HUVUDGATA
LOKALGATA

P
PARK

GC-VÄG
GC-VÄG

Kvarteretsmark
B

BD Bostäder och/eller vårdandemål
BY Idrott eller rekreativ bostäder
CB Centrumkärnämål och/eller bostäder, bostadsanläggningar ska minst ha 2,7 meter fri läkthöjd
E Teknisk anläggning
JK Icke störande verksamheter all. kontorssandemål
JU Icke störande verksamheter all. lager
JKU Icke störande verksamheter, kontorssandemål all. lager

UTFORMNING AV ALLMÄNNA PLATSER
Svackor för förordning av dagvatten
gång- och cykelväg
parkering

UTNYTTJANDEGRAD
parkering

BEGRÄNSNING AV MARKENS BEBYGGELSE
Marken får inte bebyggas
Marken får endast bebyggas med uthus och garage

MARKENS ANORDNANDE (utformning av kvarteretsmark)
n1 Marktyck krävs för tätning av träd med stamomfång över 40cm (inkl. 1m ovan tränk)
n2 Köbar utfatt får inte anordnas

PLACERING: UTFORMNING: UTFÖRANDE
Byggnader ska placeras minst 1,3 m från tomtgräns mot grannfastigheten, allt sammanbyggs
Garage/utfatt placeras minst 5 meter från gata
Byggnader ska uppföras i radonsäker utförande
IV Högst antal våningar

STÖRNINGSSKYDD
Bulterplank ska anordnas till en höjd högre än 2 meter över fäls
Riktlinjer från Naturvårdsverket om julenittror ska uppnås inomhus för bostad och arbetsplats
Minst hälften av bostadsrummen i varje lägenhet ska vara vända mot öst sida.
Boverkets "Allmänna råd 2008:1" ska följas.

ADMINISTRATIVA BESTÄMMELSER
Genomförandetiden är 5 år från den dag planen vinnit laga kraft.
Planavgift utläses i samband med bygglov.

ÖVERSIKTSKARTA



SAMRÅDSHANDLING

Upprättad 2013-05-20
Mant Hädlund
Planarkitekt
Västa Sadjak
Bygg- och planarkitekt

Detailplan för Kägeröd 15:1 m.fl. (Centrum)
Kägeröds samhälle, Svälövs kommun, Skåne län