



Foto. David Skog

Översiktsplan Söderåsen

Inledning

Översiktsplan för Söderåsen innebär att kommunerna Bjuv, Klippan, Svalöv och Åstorp med utgångspunkt från en ekologisk grundsyn angivit en vision för Söderåsens utveckling. Planen innehåller också konkreta förslag till hur visionen är tänkt att förverkligas.

Söderåsen, en levande naturbok

Allt större del av befolkningen växer upp i tätorter utan kontakt med naturen. Avsaknad av naturupplevelse i barndomen kan medverka till att nästa vuxna generation kommer att sakna intresse av att vårda naturen och hushålla med naturresurserna.

Naturen ger positiva upplevelser och tid för eftertanke. Ökad kunskap om naturen kan på sikt förändra attityder och handlingsmönster vad gäller användningen av naturen. Detta främjar en hållbar samhällsutveckling i större harmoni med naturen.

Söderåsens mångfaldiga natur- och kulturmiljöer har många uppgifter att fylla idag och i framtiden.

Vistelse i naturen gör människan ödmjuk och delaktig, nyfiken och läraktig, glad och fantasifull, trygg och rofylld.

Naturen är ett viktigt läromedel och klassrum för förskola och skola. Sjuka människor tillfrisknar snabbare om de har tillgång till naturen. Naturen kommer också att vara ett viktigt botemedel mot stress och utbrändhet.

Naturen på Söderåsen ska också ge försörjning för den som brukar den. Den ska också bidra till att människan får rent vatten och kvalitetsmat.

Sammanfattningsvis kan man säga att Söderåsen har en oerhört viktig roll i arbetet med att utveckla samhället ekologiskt hållbart.

Inledning



Man kan också uttrycka det som Lin Yutang, den kände kinesiske filosofen, gjort i sin klassiska bok "Konsten att njuta av livet"

Naturen är alltid ett sanatorium. Ifall den inte kan bota människan från någonting annat kan den i varje fall bota henne från storbetsvansinne. Människan behöver då och då bli "satt på plats" och med naturen som bakgrund så blir alltid proportionerna de rätta.

En annan viktig fråga är hur kommunerna ska arbeta med att undanröja hoten mot naturen på Söderåsen. Det största hotet är luftföroreningarna som bidrar till näringsobalans i marken vilket på sikt skadar både den biologiska mångfalden och skogs- och jordbruksproduktionen. I översiktsplanearbetet har Sveriges 15 miljö kvalitetsmål och världsdokumentet Agenda 21 varit viktiga stöddokument.

Bakgrund till arbetet med den fördjupade översiktsplanen

Söderåsens vackra lövskogar, djupa raviner och branta sluttningar är ett stycke unik natur ur svenskt perspektiv. De geologiska formationerna som är en rest från inlandsisens avsmältningsskede har höga vetenskapliga och pedagogiska värden. På platån finns rester av det småskaliga jordbruk som präglat åsens markanvändning under 1000 år.

Den särpräglade naturen och det varierande landskapet har gjort området till riksobjekt för naturvård och friluftsliv.

För att bibehålla och utveckla de höga naturvärdena som finns på Söderåsen samt för att möta en förväntad ökad turistström så beslöt de fyra Söderåskommunerna, Svalöv, Bjuv, Åstorp och Klippan att göra en fördjupad översiktsplan över åsen.

Det övergripande målet för denna plan är att: Söderåsen utvecklas till ett ekologisk hållbart område

I detta övergripande mål ingår följande delmål

- att förutsättningar skapas för att bibehålla och utveckla unika naturtyper och ett varierat landskap
- att genom god planering skapa förutsättningar för turism och ett ökat friluftsliv på Söderåsen; att förutsättningar skapas för människor att bo och verka på åsen.

Organisation och arbetet med översiktsplanen

Arbetet med planen har skett i olika grupper. En styrgrupp med politiker från de olika Söderåskommunerna.

En ledningsgrupp med tjänstemän från de olika Söderåskommunerna.

Studiecirkelgrupper med boende på Söderåsen.

Söderåsens unika natur- och kulturförhållande har varit förutsättningen för att utveckla en ekologisk hållbar planering av Söderåsen. Detta har bl. a inneburit att:

- Söderåskommunerna valt att samarbeta med planeringen av Söderåsen.
- det påbörjats en naturtyp- och naturvärdesinventering som ska ligga till grund för all planering på Söderåsen.
- de olika ämnesområdena i den skrivna planen utgått från och prövats mot de nu kända naturvärdena
- de svenska miljö kvalitetsmålen ska ligga till grund för planeringen och på sikt tillämpas i bruket av mark och vatten.
- de boende på Söderåsen har inbjudits att delta i planeringsarbetet från början och att deras synpunkter arbetats in i planen.
- en hemsida utvecklats för att främja turism och friluftsliv på naturens villkor.
- konkreta förslag framtagits till hur planen är avsedd att omsättas i praktiskt handlande

Gränserna för översiktsplanarbetet följer gränserna för riksobjekt Söderåsen. Det är dock viktigt att understryka att planarbetet framförallt gällt själva horstområdet Söderåsen.

Den skrivna planen har behandlat följande ämnesområden:

- Geologi
- Naturförhållanden och naturvård
- Vattenvård/vattenskydd
- Kulturmiljövård
- Friluftsliv och turism
- Boende och bebyggelse
- Kommunikationer
- Näringsliv/Service

Till det skrivna materialet finns olika kartor.

Varje ämnesområde består av följande rubriker

Beskrivning:

Fakta om rådande förhållande på Söderåsen

Analys- hot /möjligheter:

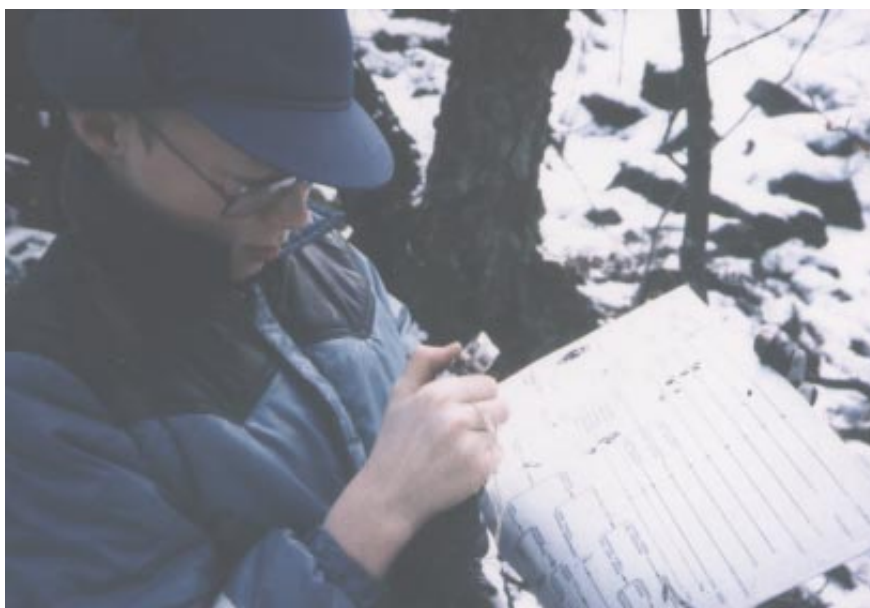
Beskrivning av de hot, konflikter och möjligheter som uppstår vid brukandet av Söderåsens naturresurser.

Nationella miljö kvalitetsmål:

Här beskrivs miljömålen med exempel på tillämpningar för Söderåsen.

Ställningstaganden förslag till åtgärder:

En konkret beskrivning av hur vi tänkt att planens intentioner skall genomföras.



Nästa generation måste också kunna njuta och fascineras av den fantastiska naturen på Söderåsen.

Inledning

Ett viktigt mål med översiktsplanarbetet har varit att se Söderåsen som en helhet. Det är också viktigt att se att de olika ämnesområdena hänger ihop positivt och negativt. Exempel på detta är sambanden mellan naturbetesmarker- (naturvård)-hästar, (boende)-säkra ridvägar (kommunikation)- veterinärvård, hästutrustning, ridanläggning, hovslagare- (service, näringsliv, boende)-ridguidning (friluftsliv, turism och boende). Dessa aktiviteter kan också innebära ökat slitage och intrång för fastighetsägare och konfliktrisker med andra friluftsentresser.

Studiecirkelgruppernas synpunkter redovisas i bilaga

Fakta om hemsidan soderasen.com redovisas i bilaga.

De olika kapitlens faktainnehåll har skrivits av följande personer.

Inledning: Charlotte Lundberg

Konsekvensbeskrivning: Johan Mogensen

Geologisk orientering: Thomas Arnström

Naturförhållande: Charlotte Lundberg

Naturvård: Thomas Arnström, Charlotte Lundberg

Vattenvård: Anders Eklund

Miljöbeskrivning: Thomas Arnström

En historisk resa: Charlotte Lundberg

Jordbruk: Charlotte Lundberg

Skogsbruk: Charlotte Lundberg

Turism: Thomas Arnström, Leif Wennerberg

Näringsliv/ Service: Göran Lönnqvist

Kommunikationer: Jarl Gustavsson

Boende och byggande: Göran Lönnqvist, Johan Mogensen.

Foto: Thomas Arnström och Charlotte Lundberg där inget annat anges.

Omslagsbild: Bertil Hagberg