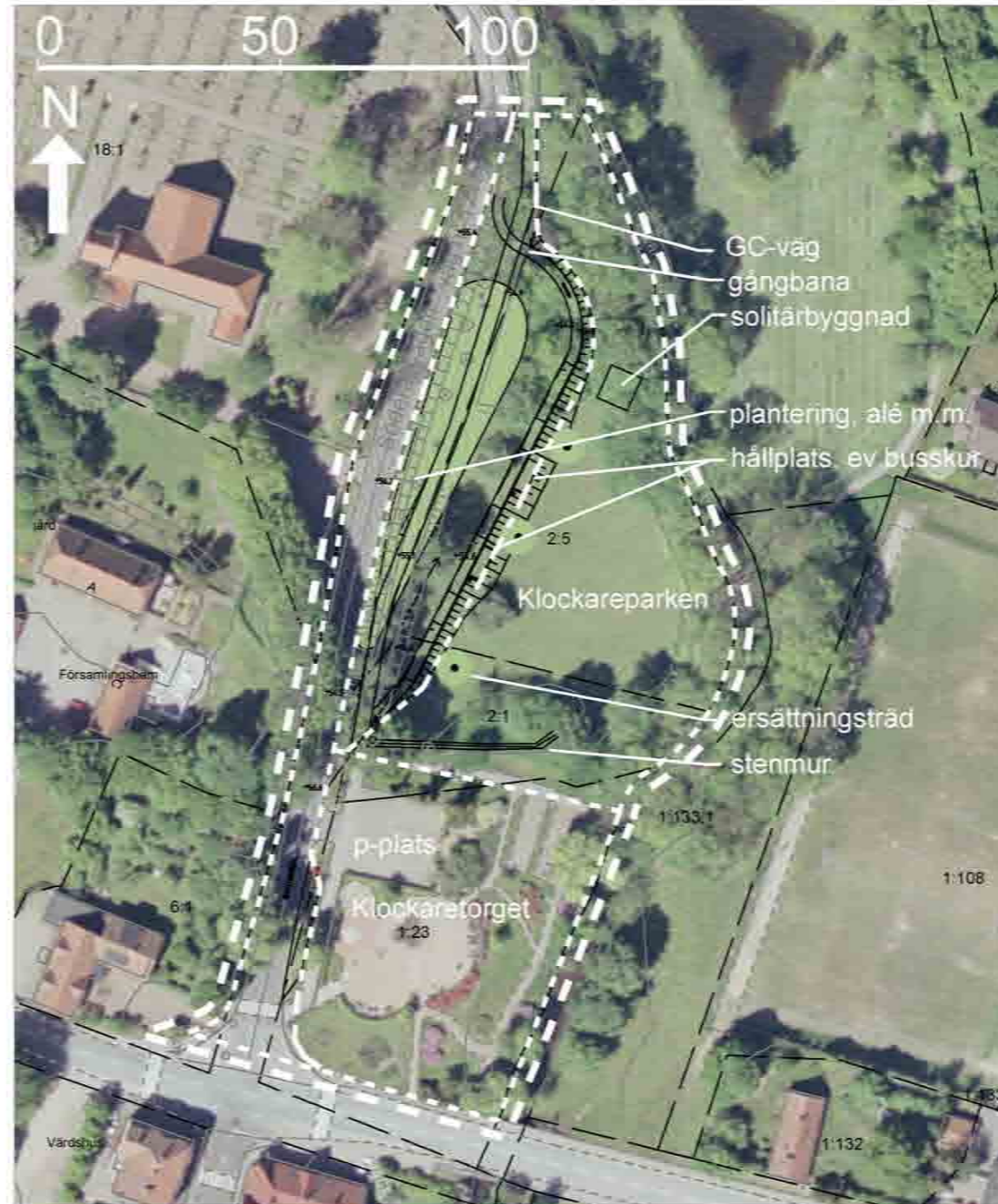


PLANKARTA



ILLUSTRATIONSKARTA



PLANBESTÄMMELSER

Följande gäller inom de områden som har nedanstående beteckningar. Där beteckning saknas gäller bestämmelsen inom hela planområdet om inte annat anges. Endast angiven användning och utformning är tillåten.

GRÄNSBETECKNING

- Planområdesgräns 3 meter utanför
- Användningsgräns

ANVÄNDNING AV ALLMÄNN PLATS

- TORG Torg med parkering.
- H-GATA Huvudgata med separerad gångbana.
- PARK Naturpark
- BUSSTORG Busstorg/vändslinga med anordningar för allmän nytta och trevnad, hållplats, busstur, plantering, parkering, cykelparkering samt gång- och cykelbana.

MARKENS ANORDNANDE

- Ut- och infart får inte anordnas

ANVÄNDNING AV ALLMÄN PLATS

Väg skall dimensioneras för en trafikmängd för mer än 1020 fordon/dygn
 Underkant nyttillkommen armatur får ha maximal höjd av 4,5 meter över vägbana. Val av armatur skall ske i överensstämmelse med miljönorm
 Marklov krävs för trädfällning för träd med en stamomfång över 40 cm
 GC-väg gång- och cykelväg
 00.0 gällande markhöjd (bör inte överstigas)

STÖRNINGSSKYDD

Högsta tillåtna bullernivå från vägtrafikbuller till bostad:
 30 dB(A) ekvivalentljudnivå inomhus
 45 dB(A) maxilljudnivå inomhus nattetid.
 55 dB(A) ekvivalentljudnivå utomhus vid fasad
 70 dB(A) maxilljudnivå utomhus på uteplats i anslutning till bostad

FORNLÄMNINGAR

Inom området förkommer kända fornlämningar. Särskilt tillstånd krävs för markningrepp.

ADMINISTRATIVA BESTÄMMELSER

GENOMFÖRANDETID
 Genomförandetiden slutar 5 år efter planens ikraftträdande

PLANHANDLINGAR

- plankarta med bestämmelseoch illustrationskarta
- planbeskrivning
- genomförandebeskrivning
- grundkarta
- fastighetsförteckning
- behovsbedömning enligt miljöbalken

ÖVERSIKTSKARTA



Detaljplan för Kågeröd 1:23, 2:5 m.fl.
 Kågeröds samhälle, Svalövs kommun,
 Skåne län

Upprättad 2009-09-01 Reviderad xxx
 Antagen xxxx Laga kraft xxxx

Vlasta Katarina Sabljak
 plan- och bygglövsarkitekt