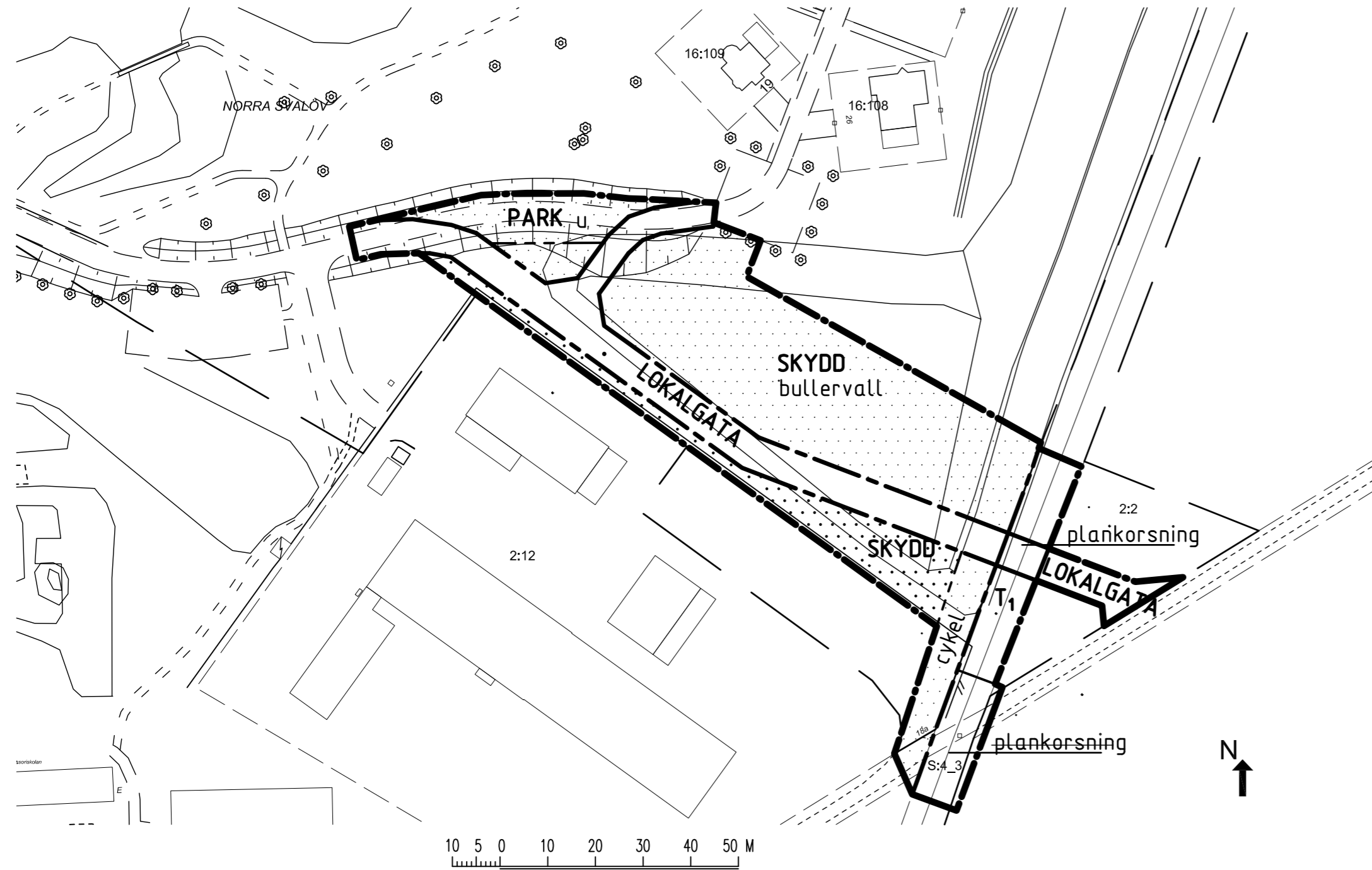
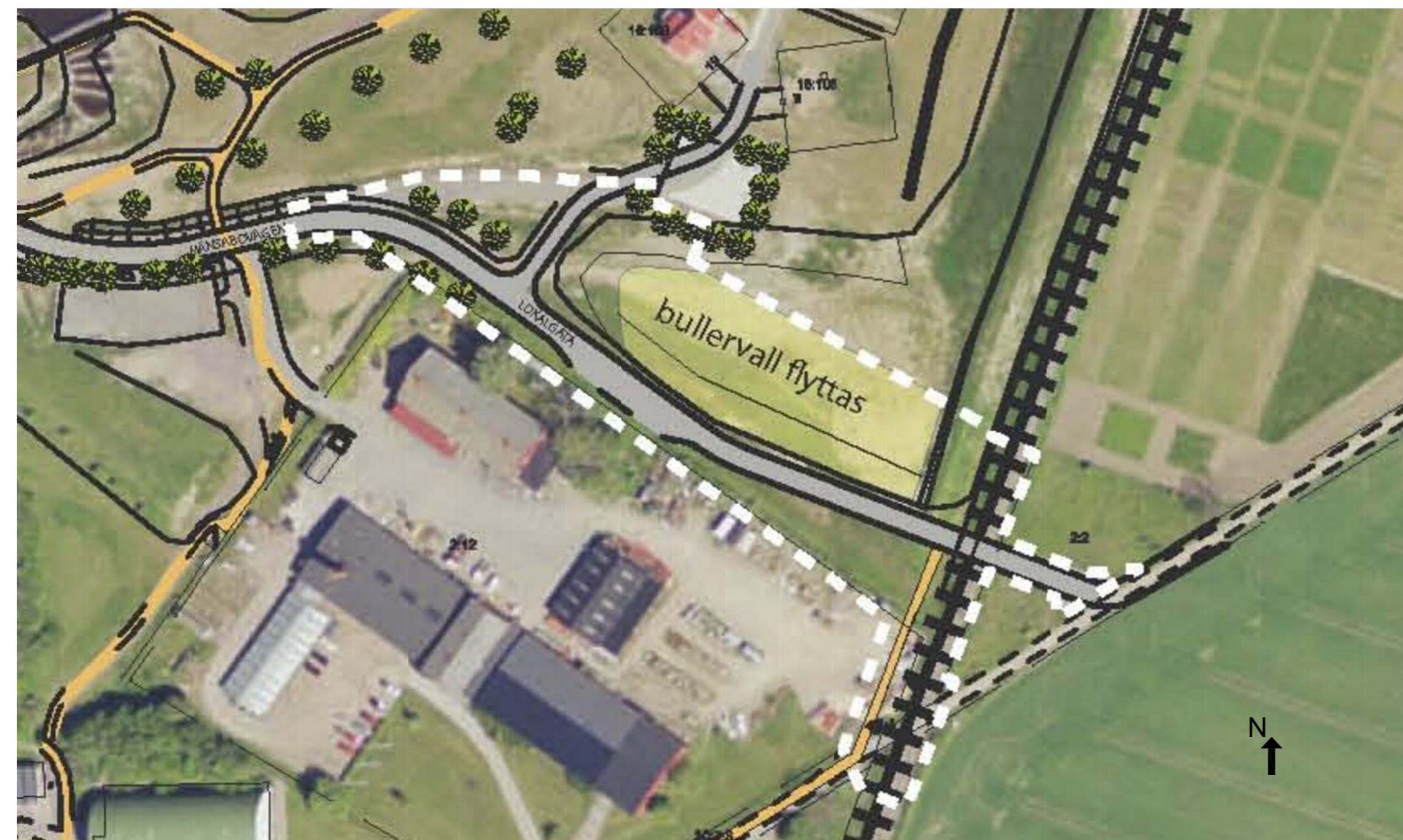


PLANKARTA



ILLUSTRATIONSKARTA



ORIENTERINGSKARTA



PLANBESTÄMMELSER

Följande gäller inom områden med nedanstående beteckningar. Där beteckning saknas gäller bestämmelsen inom hela planområdet. Endast angiven användning och utformning är tillåten.

GRÄNSBETECKNINGAR

- Planområdesgräns
- Användningsgräns
- Egenskapsgräns

ANVÄNDNING AV MARK

Allmänna platser

- SKYDD Område som skyddar mot störning
- LOKALGATA Lokaltrafik
- PARK Anlagd park

Kvartersmark

- T<sub>1</sub> Järnväg

UTFORMNING AV ALLMÄNNA PLATSER

- cykel Gång- och cykelväg får anordnas.

BEGRÄNSNING AV MARKENS BEBYGGANDE

- Mark får inte bebyggas
- U Marken skall vara tillgänglig för allmänna underjordiska ledningar

MARKENS ANORDNANDE

- plankorsning Plankorsning skall vara tillgänglig för allmän trafik.
- plankorsning- Befintlig plankorsning upphör.

STÖRNINGSSKYDD

- Bullervall Befintlig krönhöjd på bullervall skall bibehållas.

ADMINISTRATIVA BESTÄMMELSER

Genomförandetiden är 5år från den dag planen vunnit laga kraft.

SAMRÅDSHANDLING 2010-06-14

Detaljplan för del av Södra Svalöv S:7 och Norra Svalöv 16:6 m fl, Månsabo, Svalöv samhälle

Upprättad av Atkins Sverige AB

Grundkarta upprättad 2010-02-17

Tommy Samuelsson  
Samhällsplaneringschef

Vlasta Katarina Sabljak  
Planarkitekt

Antagen av Tillväxt och samhällsbyggnadsutskottet

Betygar

Vunnit laga kraft

Dp