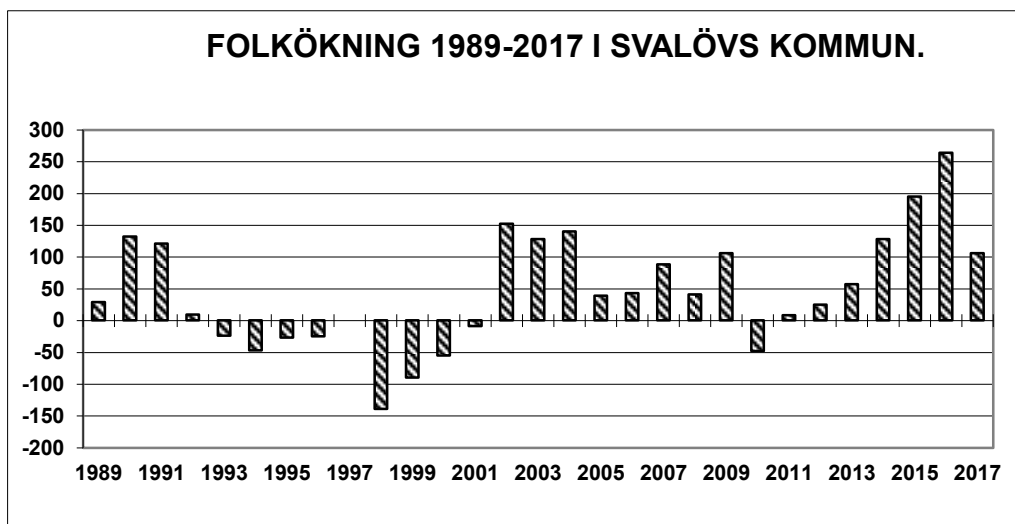


BEFOLKNINGSUTVECKLING I SVALÖVS KOMMUN 2017

2018-02-27



* BEFOLKNINGEN ÖKADE MED 106 PERSONER UNDER 2017 (+264 ÅR 2016).

* UNDER 2017 FÖDDES 141 BARN VILKET VAR 26 FÄRRE ÄN UNDER ÅR 2016.
122 PERSONER AVLED UNDER 2017, NIO FLER ÄN ÅR 2016.

* FLYTTNINGSNETTOT VAR +87 PERSONER UNDER 2017 VILKET VAR 116 PERSONER
MINDRE ÄN UNDER 2016, +203 PERSONER.

* INFLYTTNINGEN TILL KOMMUNEN MINSKADE FRÅN 1 470 PERSONER ÅR 2016
TILL 1 363 PERSONER ÅR 2017. UNDER ÅR 2017 FLYTTADE 1 276 PERSONER
FRÅN KOMMUNEN VILKET KAN JÄMFÖRAS MED 1 267 ÅR 2016.

BEFOLKNINGSUTVECKLING I SVALÖVS KOMMUN 2017

Befolkningen i Svalövs kommun uppgick den 31 december 2017 till 14 025 personer.

Folkmängden ökade under 2017 med 106 personer. Flyttningarna gav +87 personer. Födelsenettet var under året +19 personer.

Befolkningsförändringen under 2017, +106 personer, var 158 personer lägre än under 2016, +264. Under perioden 1989-2017 ökade befolkningen i medeltal med 46 personer per år. Åren 1993-2001 samt år 2010 minskade befolkningen i kommunen.

Antalet födda minskade med 26 barn jämfört med 2016, 141 barn jämfört med 167 år 2016. Under åren 1989-2017 föddes i medeltal 152 barn per år.

122 personer avled under 2017 vilket var nio fler än under år 2016. Under perioden 1989-2017 avled i medeltal 133 personer per år.

Flyttningsnettot var 2017 +87 personer och 2016 +203 personer. Under perioden 1989-2017 medförde flyttningarna i medeltal en befolkningsökning på 28 personer per år.

Inflyttningen till kommunen minskade med 107 personer mellan år 2016 och 2017. Samtidigt ökade utflyttningen med nio personer.

Vissa justeringsposter hanteras på olika sätt i olika tabeller i grundmaterialet från Statistiska Centralbyrån. Detta medför att summorna i de olika tabellerna i denna rapport kan innehålla smärre differenser. Det påverkar dock inte tolkningen av tabellmaterialet.

Födelsenetto är skillnaden mellan antalet födda och antalet döda. Flyttningsnetto eller flyttningsöverskott är inflyttning minskat med utflyttning.

Flyttningarna kommer att noggrannare redovisas i separat rapport så snart ett mera ingående material härom finns tillgängligt.

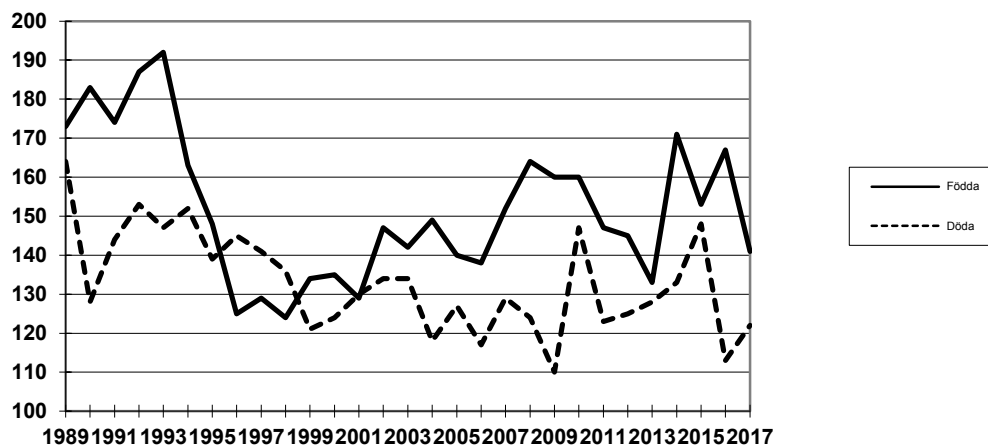
Vid frågor eller behov av mera ingående material så kontakta:
Lennart Davidsson, KAAB Prognos AB, tel 0418/504 08.
Email: lennart@kaabprognos.se

FÖDDA, DÖDA OCH FÖDELSENETTO

Födda, döda och födelsesnetto 1989-2017

	Födda	Döda	Födelsesnetto
1989	173	164	9
1990	183	128	55
1991	174	144	30
1992	187	153	34
1993	192	147	45
1994	163	152	11
1995	148	139	9
1996	125	145	-20
1997	129	141	-12
1998	124	136	-12
1999	134	121	13
2000	135	124	11
2001	129	130	-1
2002	147	134	13
2003	142	134	8
2004	149	118	31
2005	140	127	13
2006	138	117	21
2007	152	129	23
2008	164	124	40
2009	160	110	50
2010	160	147	13
2011	147	123	24
2012	145	125	20
2013	133	128	5
2014	171	133	38
2015	153	148	5
2016	167	113	54
2017	141	122	19

ANTAL FÖDDA OCH DÖDA 1989-2017 I SVALÖVS KOMMUN.

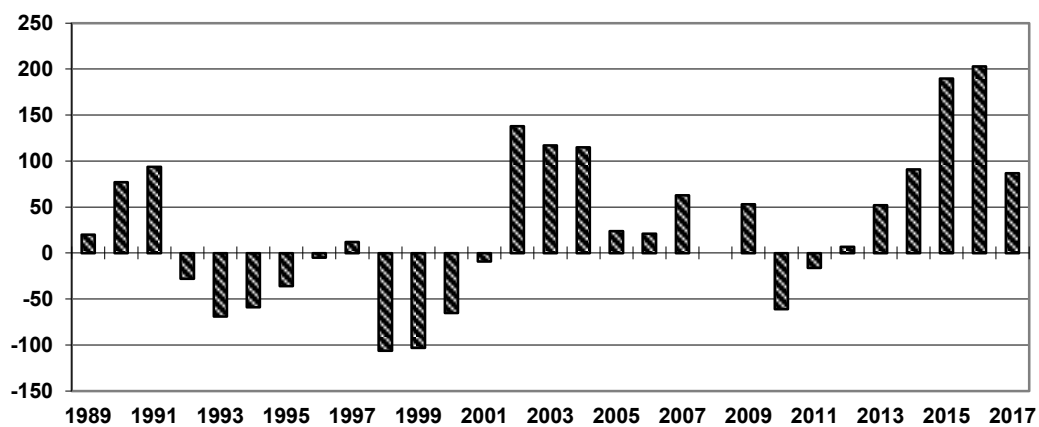


FLYTTNINGSNETTO OCH FOLKÖKNING

Flyttningsnetto 1989-2017.

1989	20
1990	77
1991	94
1992	-28
1993	-69
1994	-59
1995	-36
1996	-5
1997	12
1998	-106
1999	-103
2000	-65
2001	-9
2002	138
2003	117
2004	115
2005	24
2006	21
2007	63
2008	0
2009	53
2010	-61
2011	-16
2012	7
2013	52
2014	91
2015	190
2016	203
2017	87

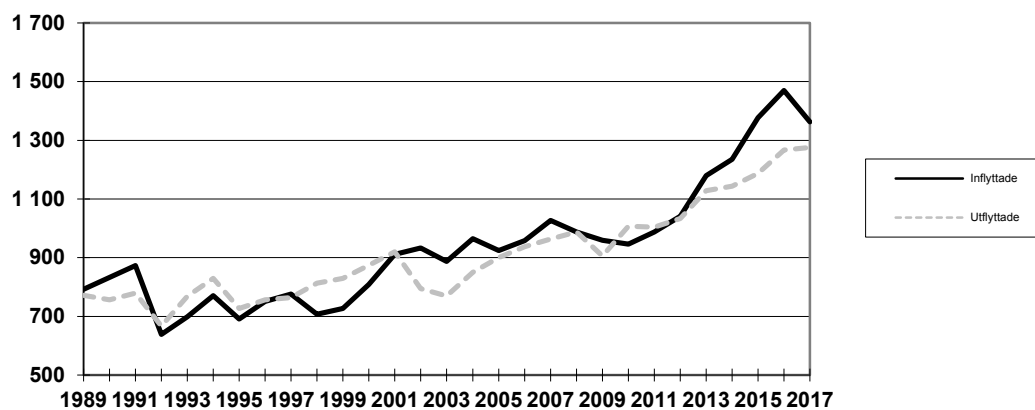
FLYTTNINGSNETTO FÖR SVALÖVS KOMMUN 1989-2017.



In- och utflyttning 1989-2017.

	Inflyttade	Utflyttade	Netto
1989	792	772	20
1990	833	756	77
1991	873	779	94
1992	639	667	-28
1993	699	768	-69
1994	771	830	-59
1995	691	727	-36
1996	751	756	-5
1997	776	764	12
1998	707	813	-106
1999	727	830	-103
2000	809	874	-65
2001	911	920	-9
2002	933	795	138
2003	887	770	117
2004	965	850	115
2005	924	900	24
2006	958	937	21
2007	1 027	964	63
2008	988	988	0
2009	959	906	53
2010	946	1 007	-61
2011	988	1 004	-16
2012	1 041	1 034	7
2013	1 180	1 128	52
2014	1 235	1 144	91
2015	1 377	1 187	190
2016	1 470	1 267	203
2017	1 363	1 276	87

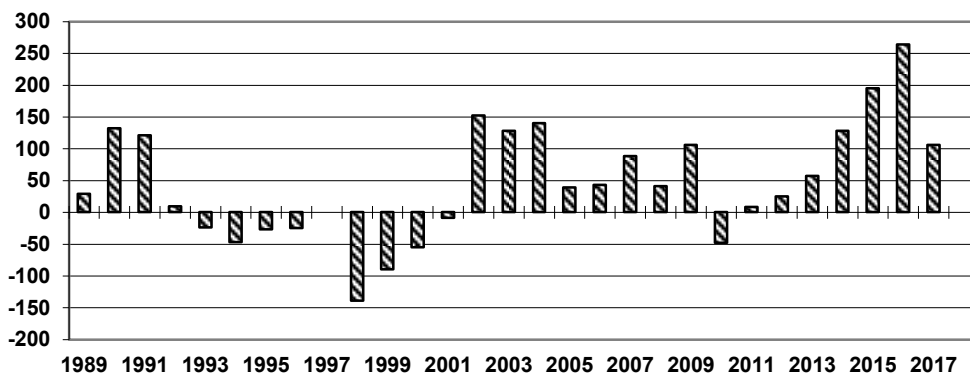
IN- OCH UTFLYTTNING FÖR SVALÖVS KOMMUN 1989-2017.



Folkökning 1989-2017.

1989	29
1990	132
1991	121
1992	9
1993	-24
1994	-47
1995	-27
1996	-25
1997	0
1998	-139
1999	-90
2000	-55
2001	-9
2002	152
2003	128
2004	140
2005	39
2006	43
2007	88
2008	41
2009	106
2010	-48
2011	8
2012	25
2013	57
2014	128
2015	195
2016	264
2017	106

FOLKÖKNING 1989-2017 I SVALÖVS KOMMUN.



BEFOLKNINGSFÖRÄNDRINGAR 2017: SAMMANFATTNING

BEFOLKNINGSFÖRÄNDRINGAR 2017.

	ANTAL
FÖDDA	141
DÖDA	122
FÖDELSENETTO	19
FLYTTNINGSNETTO	87
JUSTERINGAR	0
FOLKÖKNING	106
BEFOLKNING 31/12 2016	13 919
BEFOLKNING 31/12 2017	14 025