

Plankarta

Skala 1:1000 A1 (1:2000 A3)

PLANBESTÄMMELSER

Färgade celler inom området, med nedanstående beteckningar. Där beteckning saknas gäller bestämmelsen från hela planområdet. Endast ansluten användning och utformning är tillåtna.

GRÄNSBETECKNINGAR

- Planområde markerat 3 meter utanför planområdet
- Användningsgräns
- Egenskapsgräns

ANVÄNDNING AV MARK OCH VATTEN

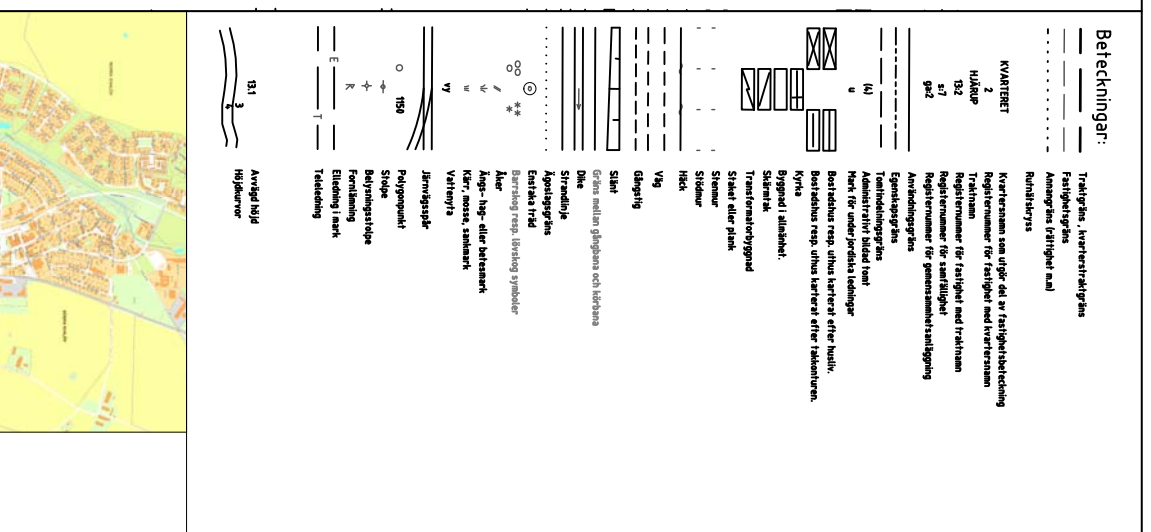
- Allmän platsmark
- Genomfartstrafik
- Körbår fr- och utfart får inte anordnas
- Kvarteretsmark
- Bostäder
- Skola
- Centrum
- Centrum, endast i markplan. Minsta numröstyd 2,7 meter.
- Centrum, ej hotell
- Sinsskälig vårdverksamhet
- Sinsskälig vårdverksamhet som ej är att likställas med boende. Verksamheter, dock ej störanne. Verksamheter med begränsad omgivningspåverkan som ej väljer sådana utseendet för markteckor som enligt medicinsk eller hygienisk bedömning kan påverka hälsan menligt och som inte är ringa eller helt tillfälliga tillstånds- teknisk anläggning, transportanordning, första tillåtna avstånd mellan teknisk anordning och bärbar trygghetsstäl eller bärbart uppått år 5 meter
- Ödning, ej djurhållning

BEGRÄNSNINGAR AV MARKENS BEBYGGANDE

- Byggnad får inte uppträsa
- Marken skall vara tillgänglig för allmänna underjordiska ledningar, inom området får inte bedrivas verksamhet eller växtas åtgärd som kan hindra eller försvåra ålbekämpandet av elektriska starkströmsanläggningar.

MARKENS ANORDNANDE

- Marken skall vara tillgänglig för allmän gång- och cykeltrafik.
- Markens anordnande skall vara i samband med bygglov.
- Ändrad lovplikt, lov med villkor
- Marklov krävs för rätning av träd med större stamomfång än 30 cm, 1 m över markplan.
- Inten starkstreckad gas ska markens tillgänglighet för byggande ha säkerställts genom att markförhållningar avhjälps.



Orienteringskarta

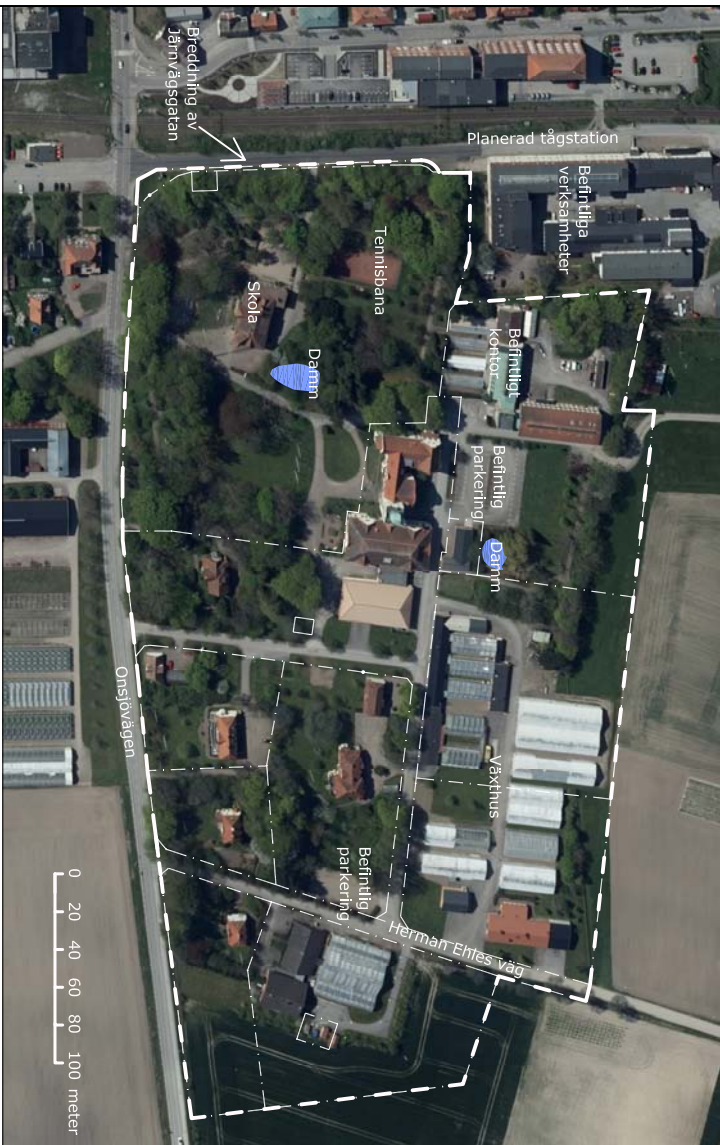
Detaljplanen upprättad 2013-01-10 av Sandellsanberg AB
 Reviderad 2014-12-23 av Rumba arkitektur.
 Reviderad 2015-12-17 av Svalövs kommun.
 Reviderad 2017-01-31 av Rumba arkitektur.
 Reviderad 2017-10-17 av Svalövs kommun.

GRANSKNING II, FÖRHANDSKOPIA

Detailplan för fastigheten
Södra Svalöv 32:1 m fl
"Hjalmar Nilssons park"

Svalövs kommun, Skåne län
Plankarta
 Vastia Sabljak
 Planarkitekt

Antagen av Kommunfullmäktige 2017-
 Lagakraftvunnen 2017-
Dp0000



Ortofoto
 Skala 1:2000 A1 (1:4000 A3)