

# DELOMRÅDES PROGNOS 2022-2033 SVALÖV KOMMUN



**Statisticon**  
STATISTICS & RESEARCH

STATISTICON AB  
VI SER LIVET BAKOM SIFFRORNA  
Östra Ågatan 31, 753 22 UPPSALA | Tel vx: 010 - 130 80 00  
E-post: prognoser@statisticon.se | Webb: www.statisticon.se

# INNEHÅLLSFÖRTECKNING

5	Sammanfattning
6	Svalöv
10	Teckomatorp
14	Billeberga
18	Tågarp
22	Kågeröd
26	Röstånga
30	Landsbygd

## Vad kan vi med säkerhet säga om

Vad kan vi med säkerhet säga om framtiden? Inte mycket. Att skapa en mer eller mindre trolig bild av hur framtiden kommer att se ut är ändå möjligt.

Det brukar sägas att man kan visa vad som helst med statistik. Det finns dock bara ett fåtal sätt att på ett vetenskapligt stringent och korrekt sätt analysera statistiska material.

Vi arbetar med befolkningsprognoser på kontinuerlig basis och på olika regionala nivåer - från små skolupptagningsområden i landsbygdskommuner till omfattande länsområden. Vi gör årligen prognoser för omkring femtio kommuner i landet.

Vi har därför en gedigen erfarenhet av att hantera de svårigheter som prognosarbete innebär. Vi är väl förtrogna med vilka vägar som är framkomliga när det gäller att göra nödvändiga antaganden i prognoserna, t.ex. avseende flyttströmmar, och för att minimera den statistiska osäkerheten tillämpar vi avancerade prognosmodeller. Vi följer kontinuerligt forskningen inom området och använder de senaste och mest tillförlitliga prognosmetoderna.

Vi kan dessutom som externt konsultföretag erbjuda våra uppdragsgivare en fristående och politiskt obunden källa till information. Detta borgar för objektiva planerings- och beslutsunderlag.

Mats Forsberg  
VD Statisticon

# SAMMANFATTNING

I följande rapport ges en befolkningsprognos för 8 delområden i Svalöv.

Område 1 kallas Svalöv och består av NYKO 11

Område 2 kallas Teckomatorp och består av NYKO 21

Område 3 kallas Billeberga och består av NYKO 31

Område 4 kallas Tågarp och består av NYKO 32

Område 5 kallas Kågeröd och består av NYKO 41

Område 6 kallas Röstånga och består av NYKO 51

Område 7 kallas Landsbygd och består av NYKO 12 13 14 22 23 24 25 33 34 42  
43 44 52 53 54 55 61 62

Område 8 kallas Restförda och består av NYKO 99 och redovisas endast på sidan 5

## SAMMANFATTANDE TABELL AV UTVECKLINGEN ÖVER TIDEN

I tabellen nedan sammanfattas den prognostiserade utvecklingen över tiden av folkmängden i kommunen och dess delområden.

### Folkmängd i kommunens delområden

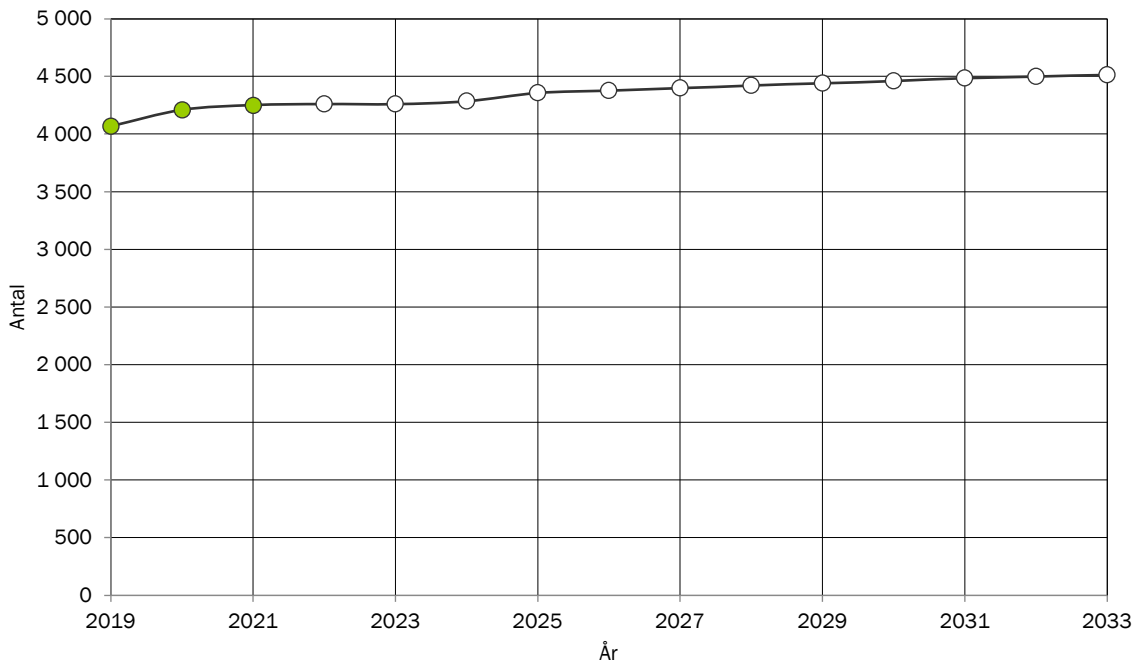
Delområde	2021	2022	2023	2024	2025	2026	2027	2028	2029	2030	2031	2032	2033
Svalöv	4 252	4 262	4 260	4 285	4 357	4 378	4 398	4 422	4 441	4 460	4 486	4 500	4 514
Teckomatorp	1 916	1 933	1 945	1 946	1 950	1 997	2 054	2 110	2 125	2 140	2 156	2 172	2 194
Billeberga	974	976	977	985	995	1 039	1 078	1 117	1 157	1 194	1 223	1 252	1 281
Tågarp	466	473	479	487	485	485	496	507	524	542	559	576	576
Kågeröd	1 550	1 565	1 581	1 608	1 617	1 641	1 659	1 676	1 692	1 708	1 719	1 729	1 740
Röstånga	930	933	934	966	965	964	969	974	985	996	1 001	1 006	1 017
Landsbygd	4 310	4 320	4 320	4 330	4 316	4 312	4 308	4 303	4 300	4 296	4 293	4 290	4 288
Restförda	14	14	14	14	14	14	14	14	14	14	14	14	14
<b>TOTALT</b>	<b>14 412</b>	<b>14 476</b>	<b>14 510</b>	<b>14 621</b>	<b>14 700</b>	<b>14 830</b>	<b>14 975</b>	<b>15 123</b>	<b>15 238</b>	<b>15 350</b>	<b>15 450</b>	<b>15 539</b>	<b>15 623</b>

### SAKNAR DU INFORMATION I RAPPORTEN?

Har du önskemål om diagram, tabeller eller andra uppgifter som du tycker rapporten ska innehålla standardmässigt? Hör av dig till oss så kan vi se över innehållet i rapporten till kommande år!

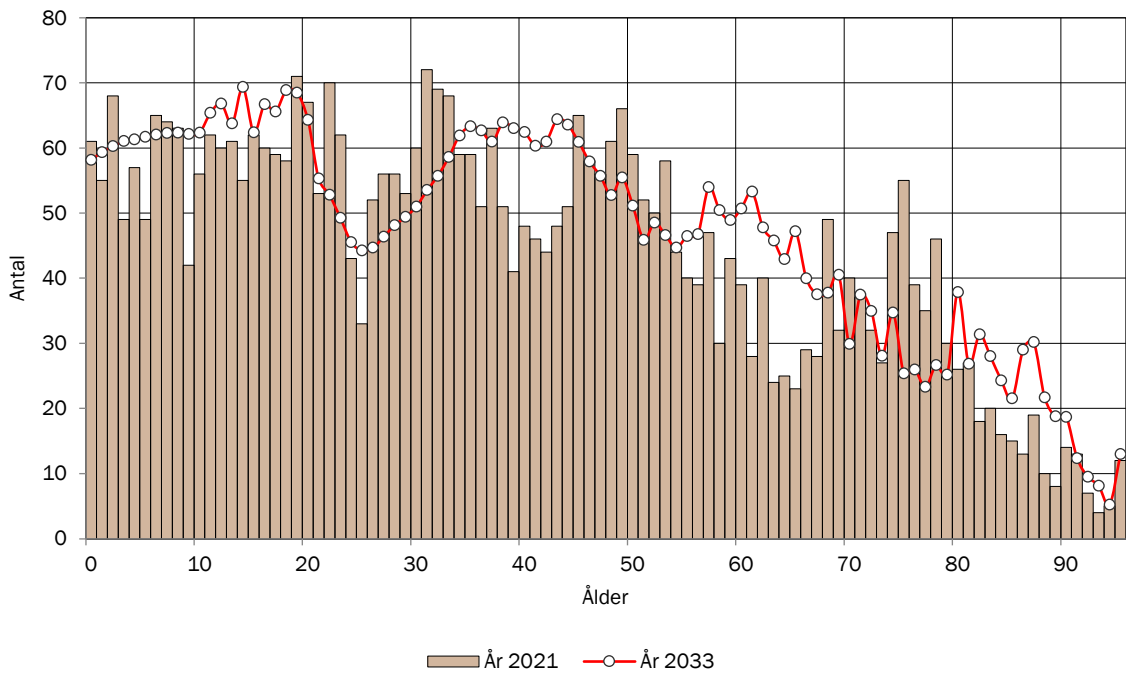
## TOTAL FOLKMÄNGD I SVALÖV

Historisk utveckling av folkmängden 2019-2021 samt prognostiserad folkmängd 2022-2033.



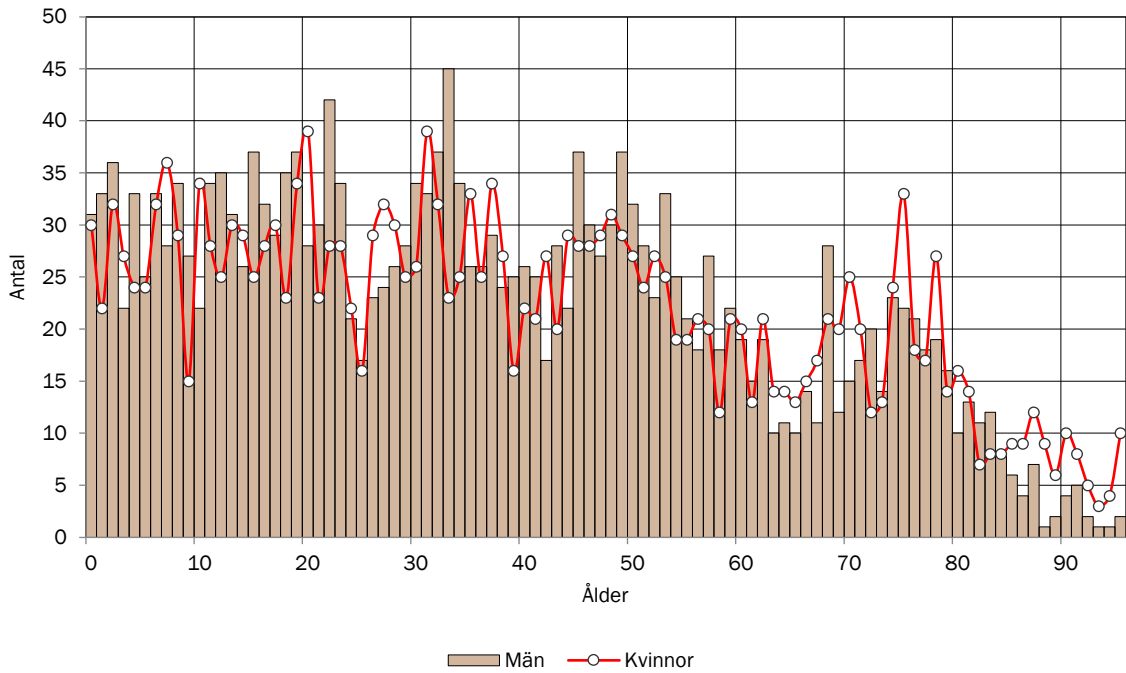
## BEFOLKNINGSSTRUKTUR I SVALÖV

Förändring av ålderstrukturen under prognosperioden. Jämförelse mellan faktisk ålderstruktur 2021 och prognostiserad ålderstruktur 2033.



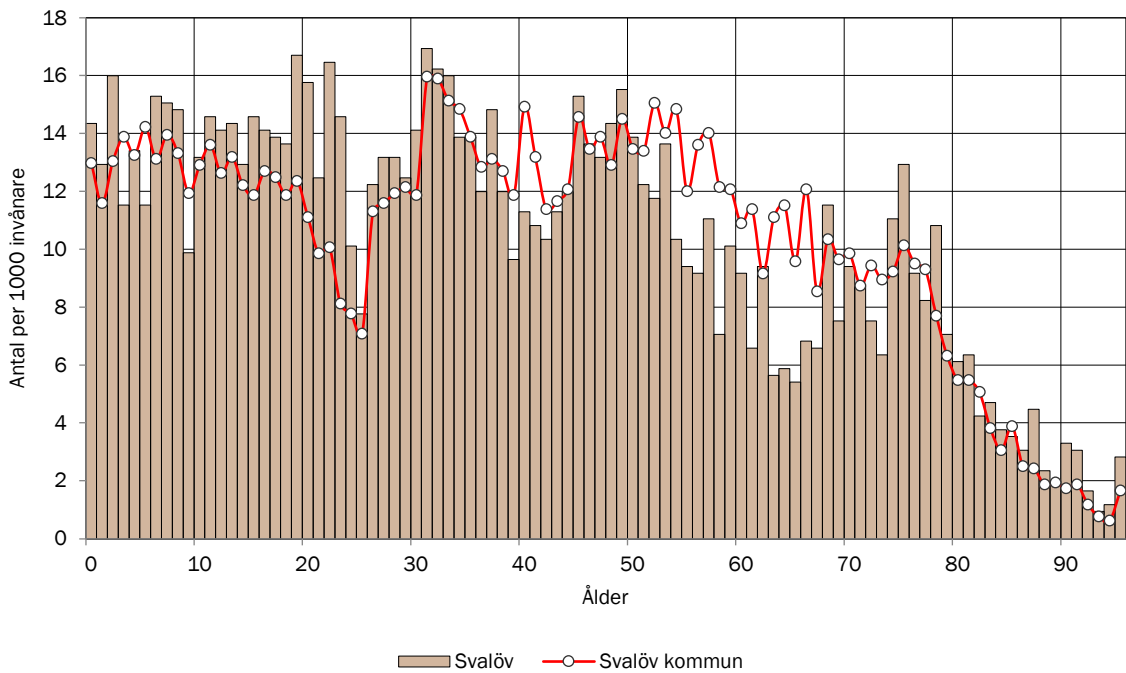
## BEFOLKNINGSSTRUKTUR I SVALÖV EFTER KÖN

Jämförelse mellan antalet män och antalet kvinnor i olika åldrar 2021



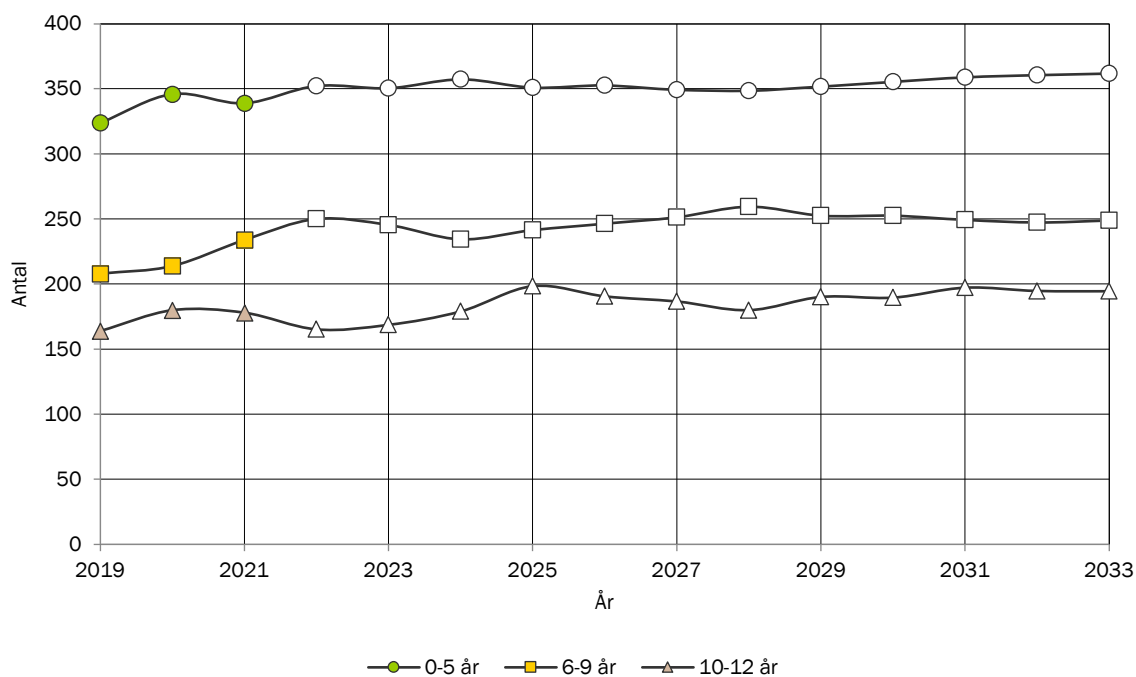
## BEFOLKNINGSSTRUKTUR I SVALÖV

Antal personer i respektive åldersklass per 1000 invånare 2021. Jämförelse med kommunen.



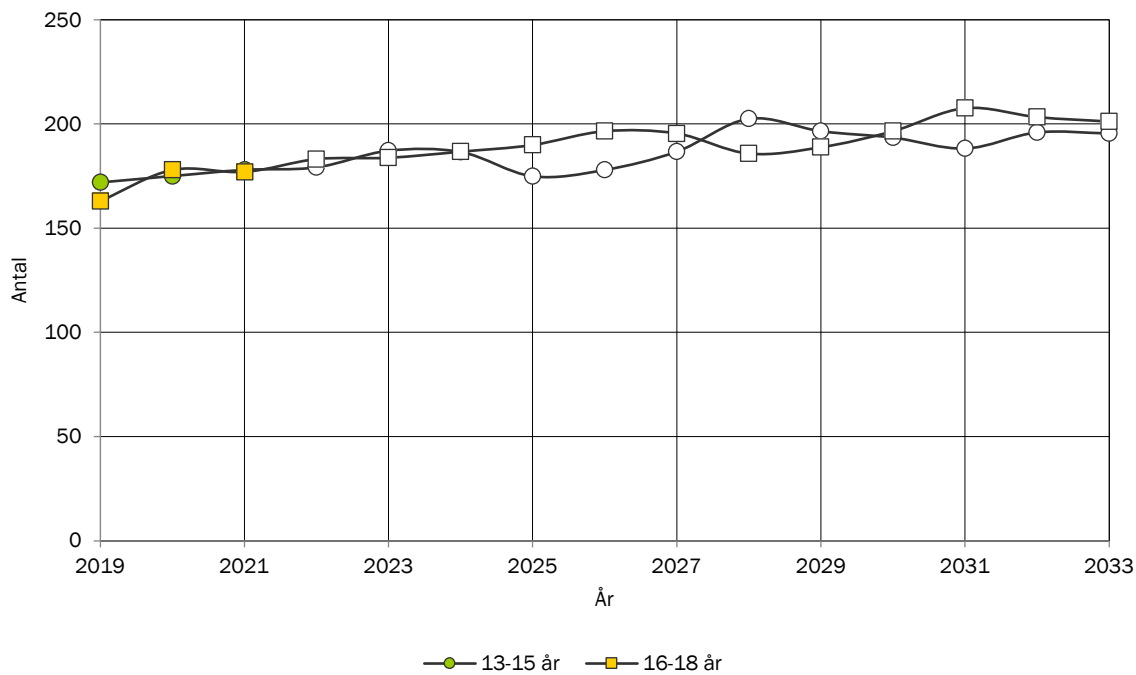
## ANTAL BARN EFTER ÅLDERSKATEGORI I SVALÖV

Historisk utveckling av antalet barn i Svalöv år 2019-2021 samt prognostiserat antal 2022-2033.



## ANTAL UNGDOMAR EFTER ÅLDERSKATEGORI I SVALÖV

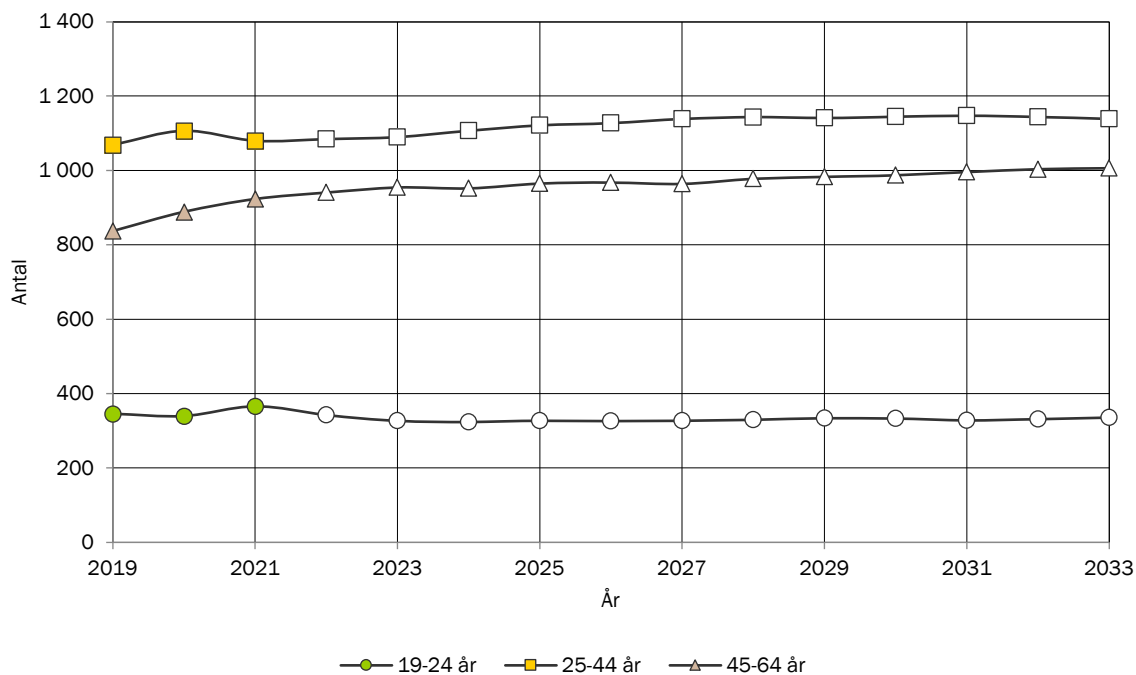
Historisk utveckling av antalet ungdomar i Svalöv år 2019-2021 samt prognostiserat antal 2022-2033.





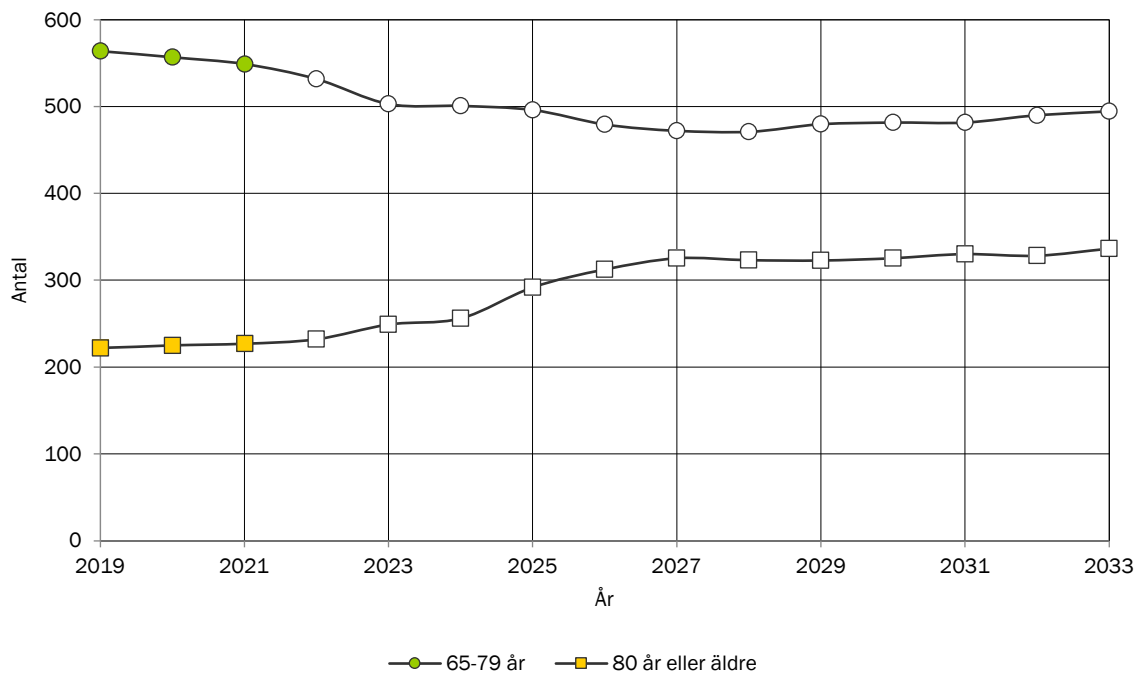
## ANTAL VUXNA EFTER ÅLDERSKATEGORI I SVALÖV

Historisk utveckling av antalet vuxna i Svalöv år 2019-2021 samt prognostiserat antal 2022-2033.



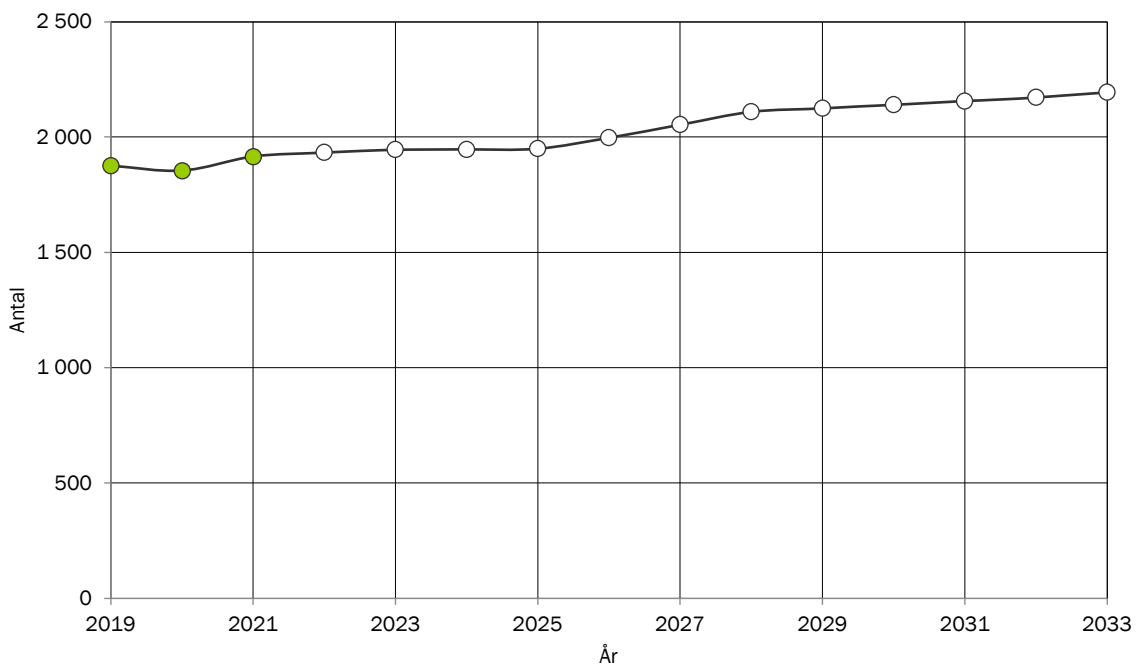
## ANTAL ÄLDRE EFTER ÅLDERSKATEGORI I SVALÖV

Historisk utveckling av antalet äldre i Svalöv år 2019-2021 samt prognostiserat antal 2022-2033.



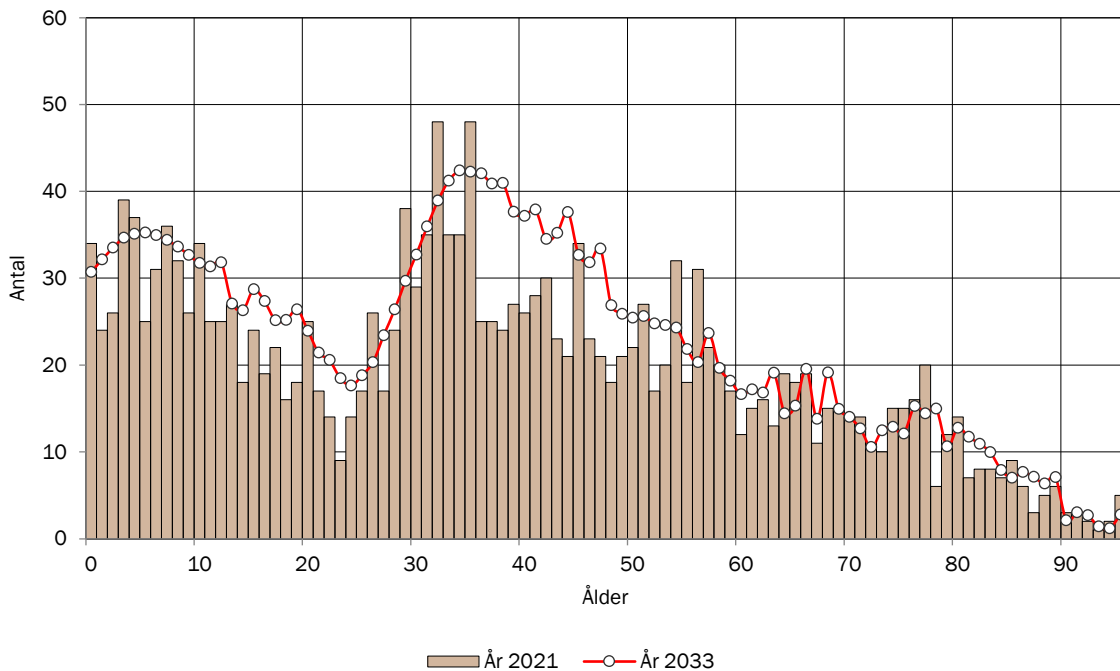
## TOTAL FOLKMÄNGD I TECKOMATORP

Historisk utveckling av folkmängden 2019-2021 samt prognostiserad folkmängd 2022-2033.



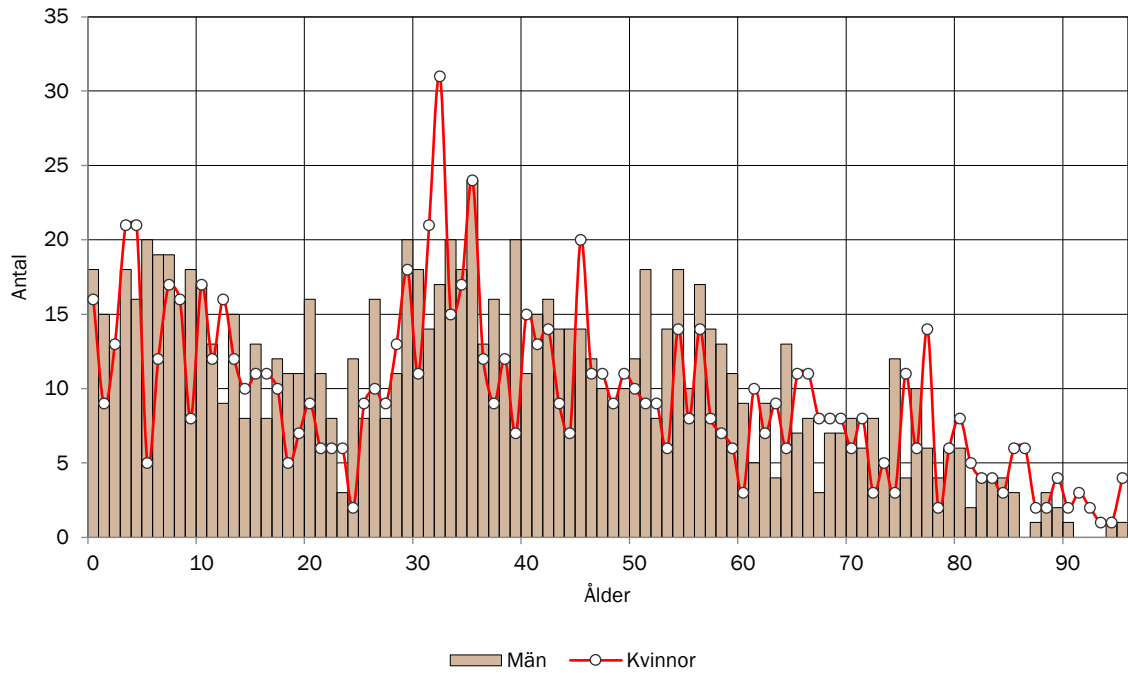
## BEFOLKNINGSSTRUKTUR I TECKOMATORP

Förändring av ålderstrukturen under prognosperioden. Jämförelse mellan faktisk ålderstruktur 2021 och prognostiserad ålderstruktur 2033.



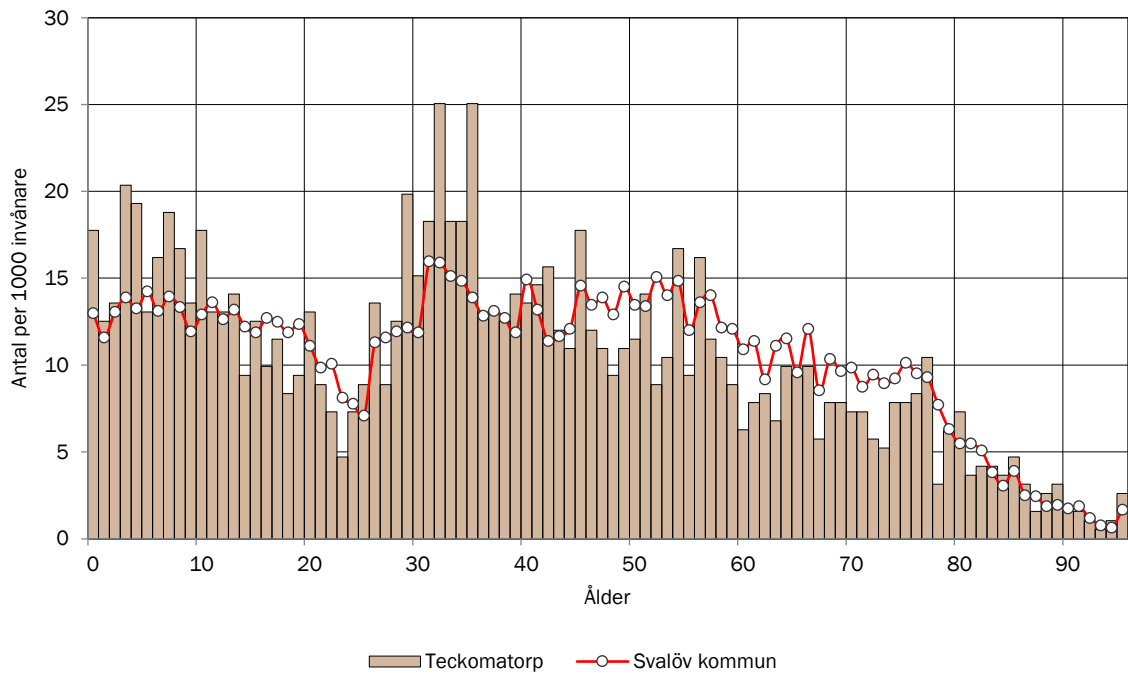
## BEFOLKNINGSSTRUKTUR I TECKOMATORP EFTER KÖN

Jämförelse mellan antalet män och antalet kvinnor i olika åldrar 2021



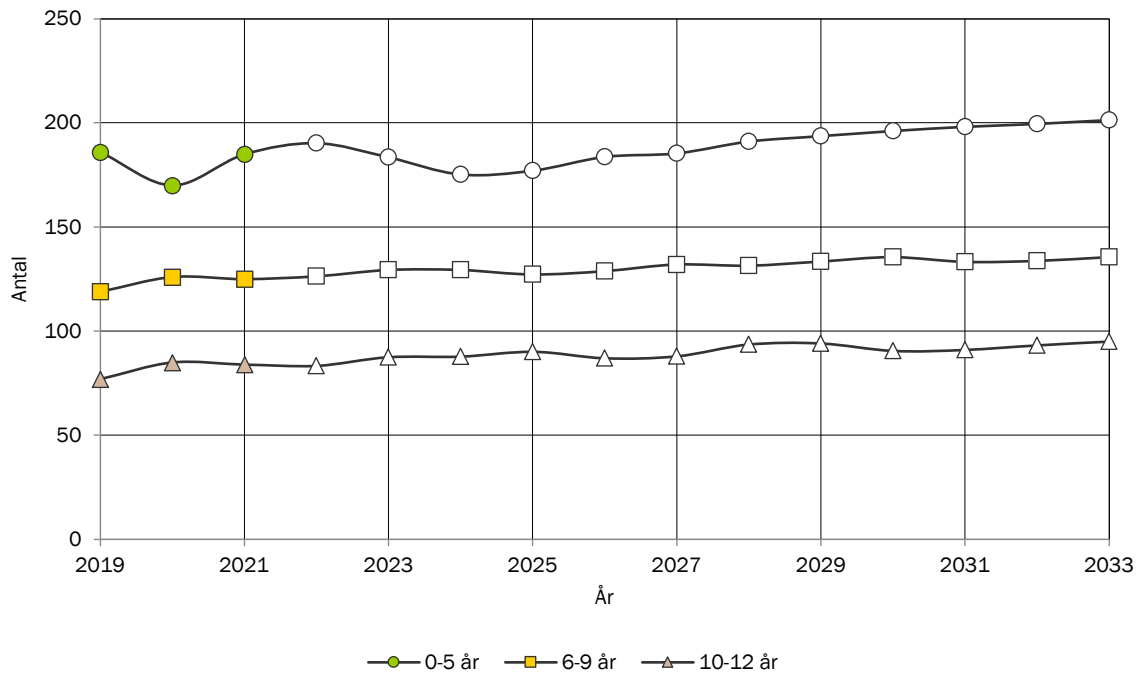
## BEFOLKNINGSSTRUKTUR I TECKOMATORP

Antal personer i respektive åldersklass per 1000 invånare 2021. Jämförelse med kommunen.



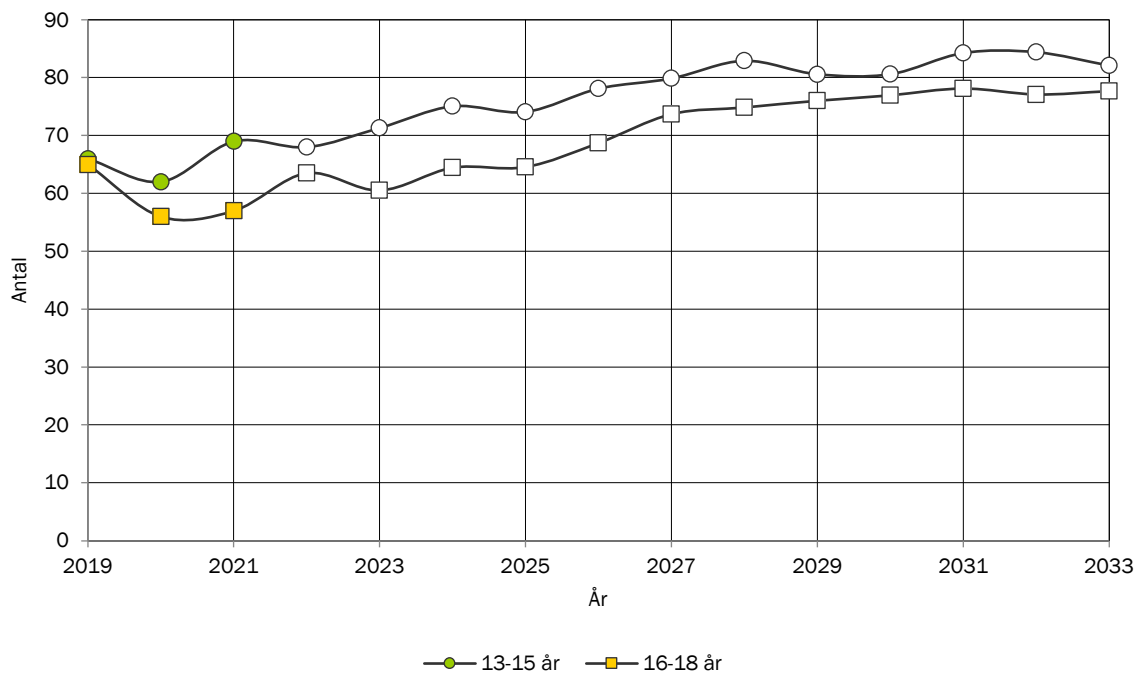
## ANTAL BARN EFTER ÅLDERSKATEGORI I TECKOMATORP

Historisk utveckling av antalet barn i Teckomatorp år 2019-2021 samt prognostiserat antal 2022-2033.



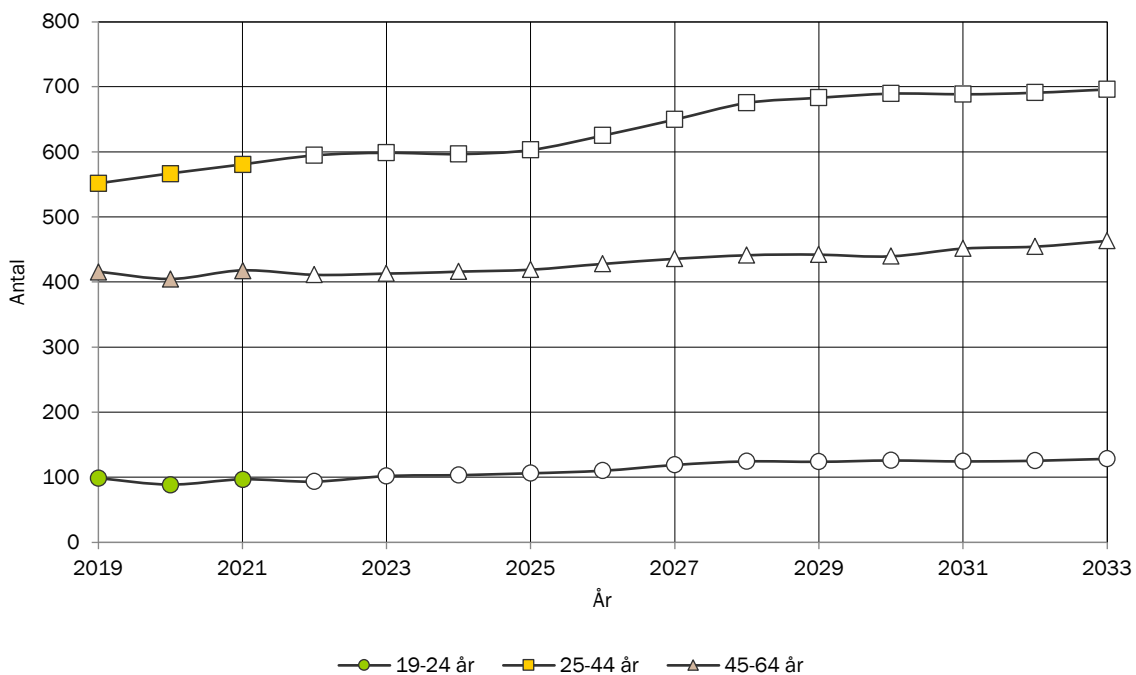
## ANTAL UNGDOMAR EFTER ÅLDERSKATEGORI I TECKOMATORP

Historisk utveckling av antalet ungdomar i Teckomatorp år 2019-2021 samt prognostiserat antal 2022-2033.



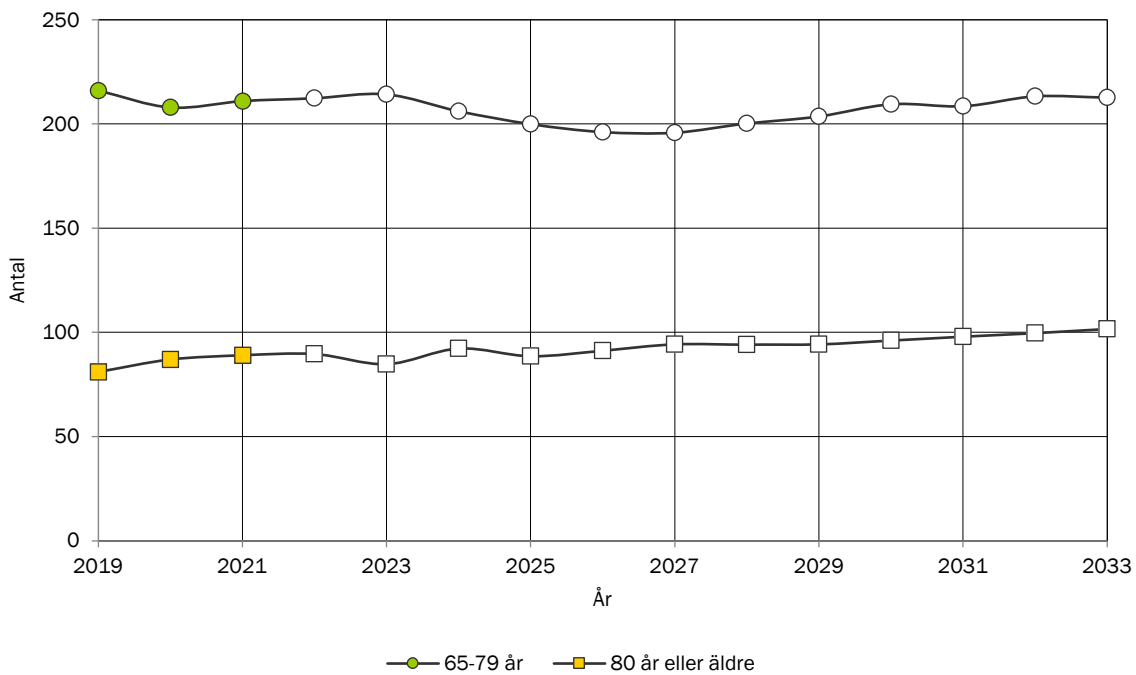
## ANTAL VUXNA EFTER ÅLDERSKATEGORI I TECKOMATORP

Historisk utveckling av antalet vuxna i Teckomatorp år 2019-2021 samt prognostiserat antal 2022-2033.



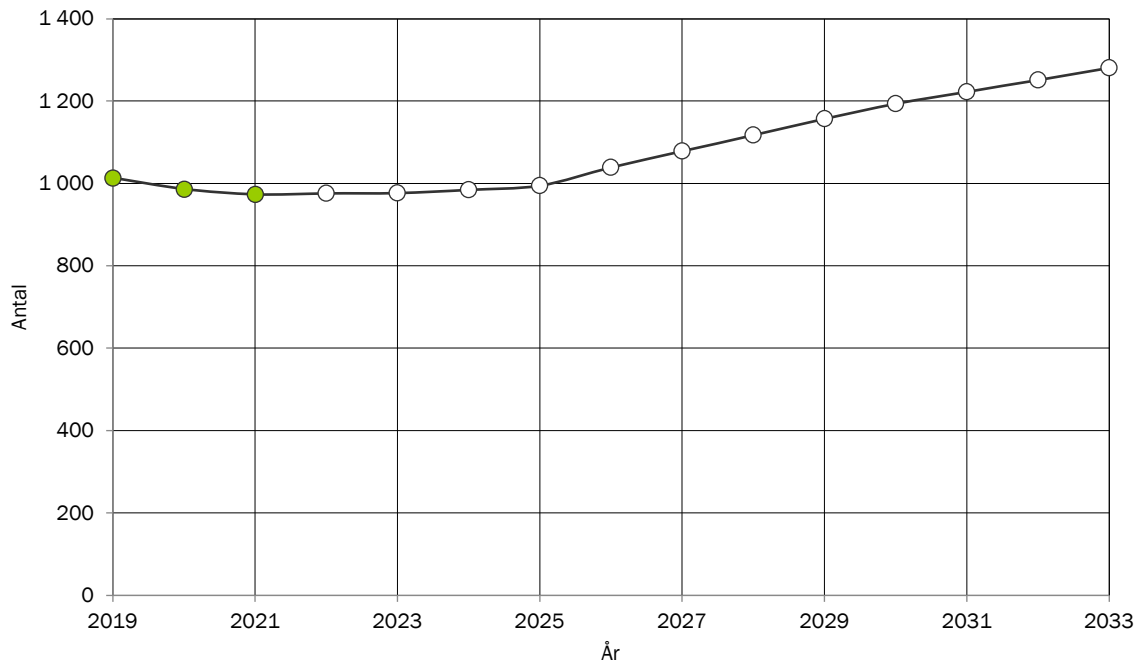
## ANTAL ÄLDRE EFTER ÅLDERSKATEGORI I TECKOMATORP

Historisk utveckling av antalet äldre i Teckomatorp år 2019-2021 samt prognostiserat antal 2022-2033.



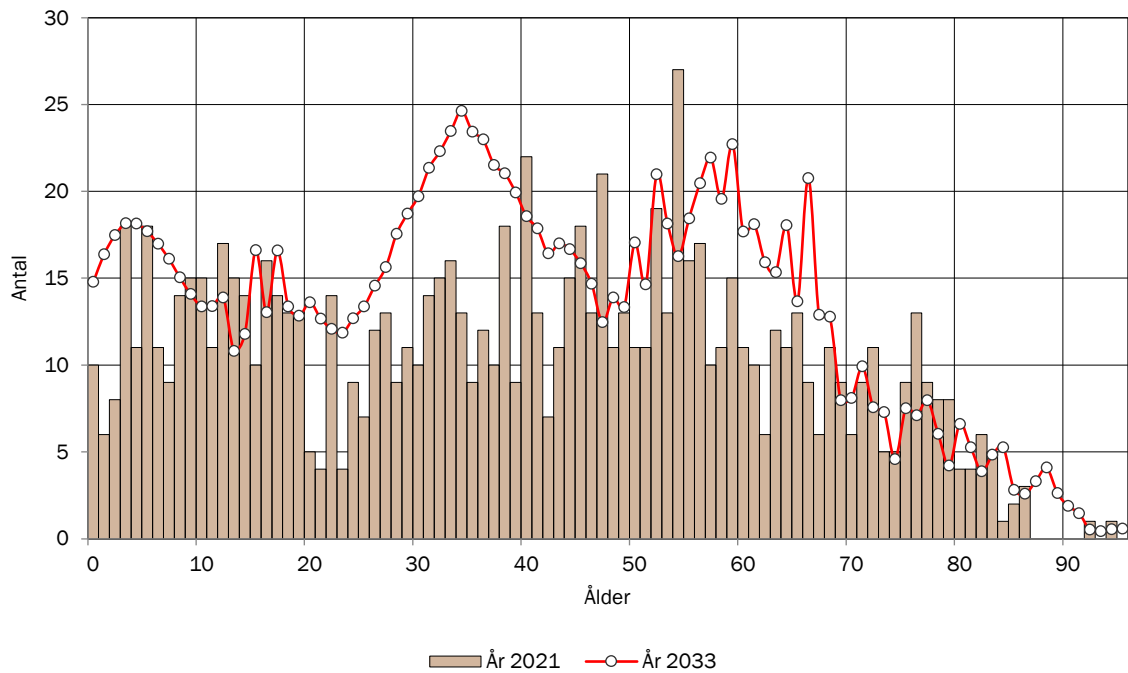
## TOTAL FOLKMÄNGD I BILLEBERGA

Historisk utveckling av folkmängden 2019-2021 samt prognostiserad folkmängd 2022-2033.



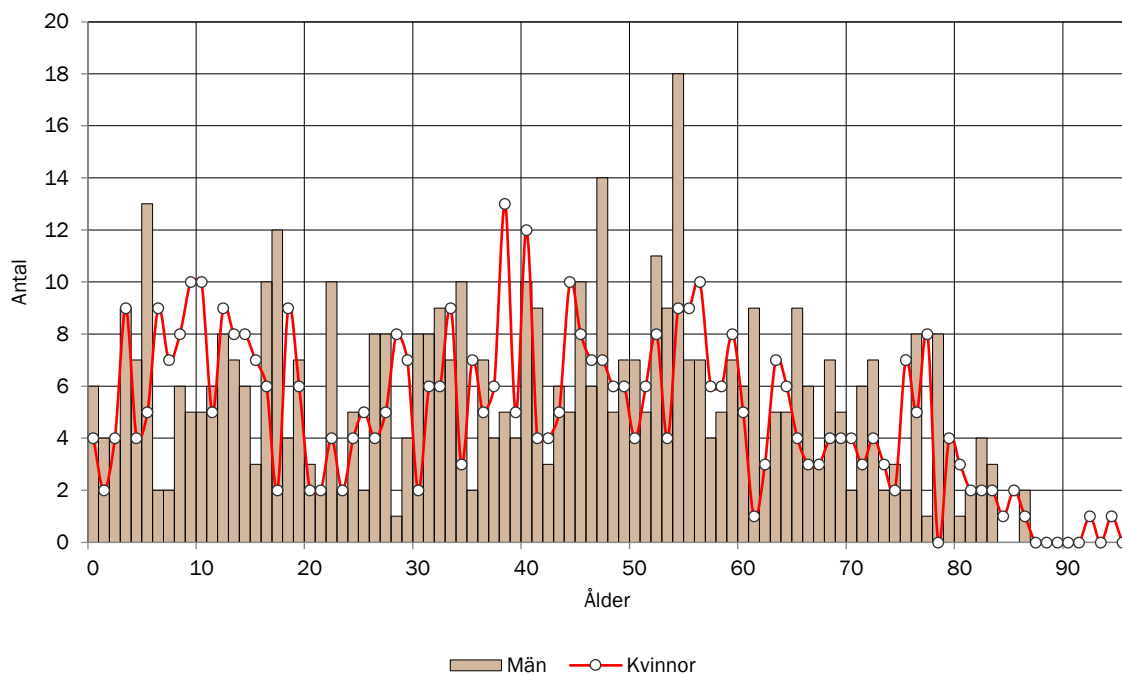
## BEFOLKNINGSSTRUKTUR I BILLEBERGA

Förändring av ålderstrukturen under prognosperioden. Jämförelse mellan faktisk ålderstruktur 2021 och prognostiserad ålderstruktur 2033.



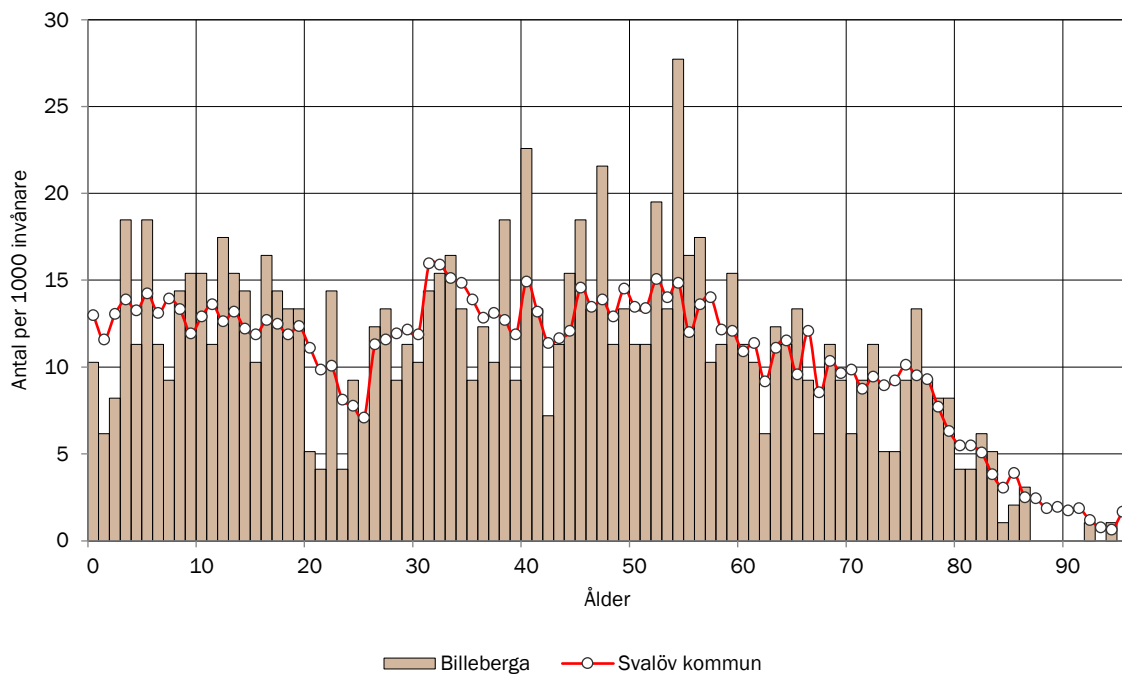
## BEFOLKNINGSSTRUKTUR I BILLEBERGA EFTER KÖN

Jämförelse mellan antalet män och antalet kvinnor i olika åldrar 2021



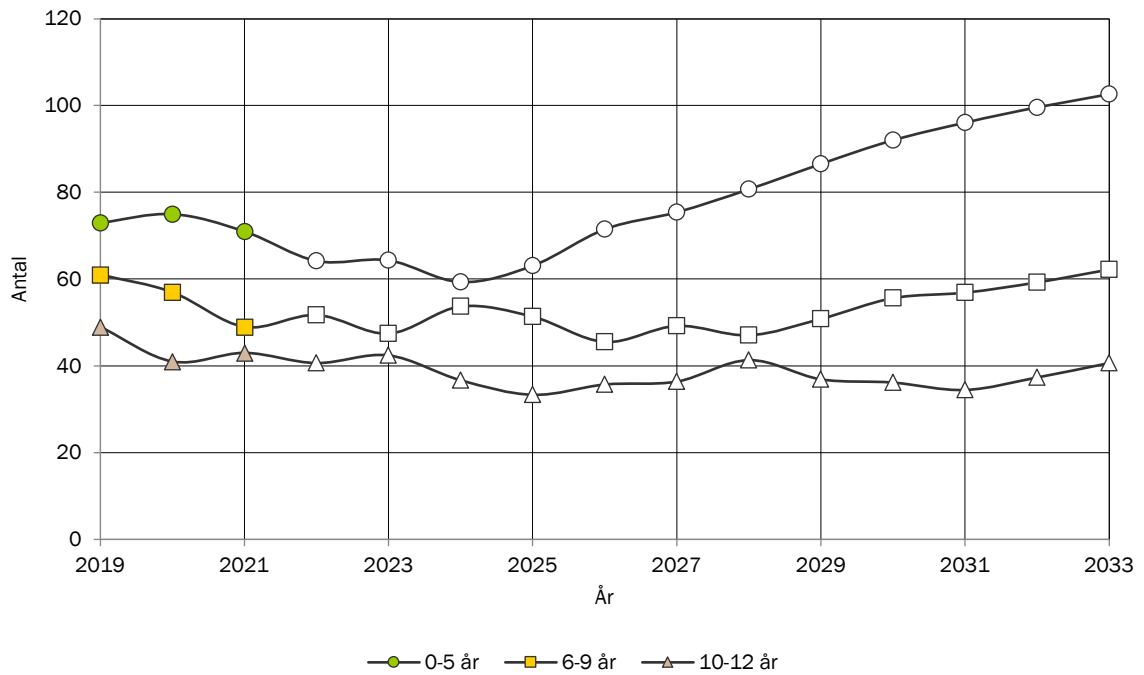
## BEFOLKNINGSSTRUKTUR I BILLEBERGA

Antal personer i respektive åldersklass per 1000 invånare 2021. Jämförelse med kommunen.



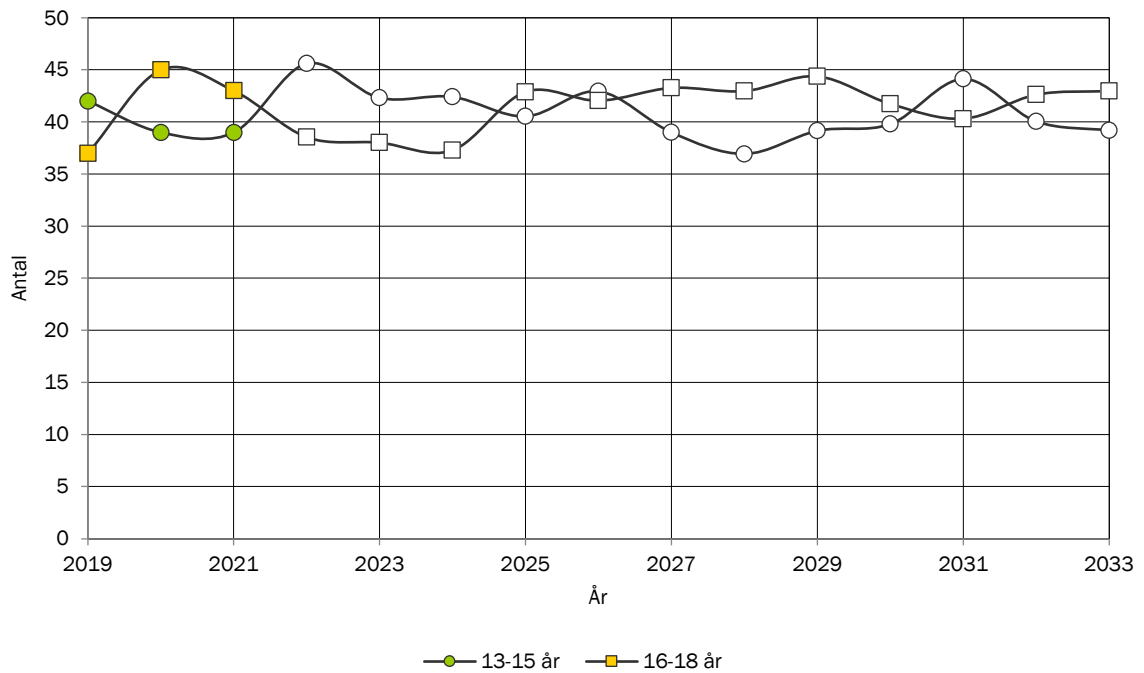
## ANTAL BARN EFTER ÅLDERSKATEGORI I BILLEBERGA

Historisk utveckling av antalet barn i Billeberga år 2019-2021 samt prognostiserat antal 2022-2033.



## ANTAL UNGDOMAR EFTER ÅLDERSKATEGORI I BILLEBERGA

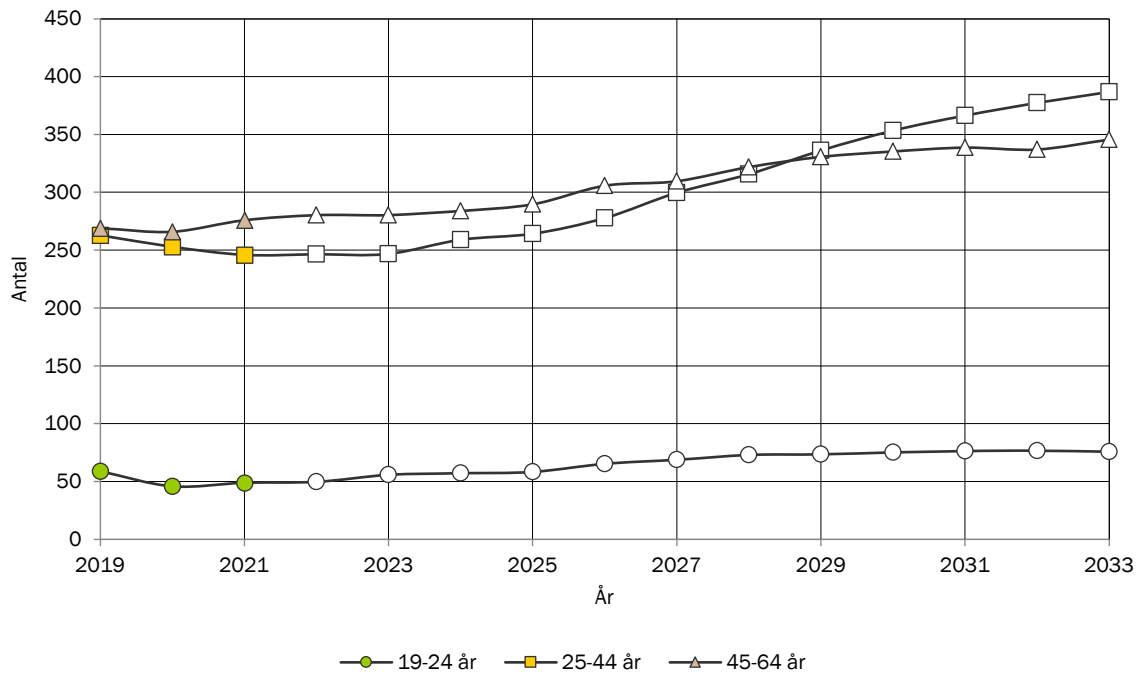
Historisk utveckling av antalet ungdomar i Billeberga år 2019-2021 samt prognostiserat antal 2022-2033.





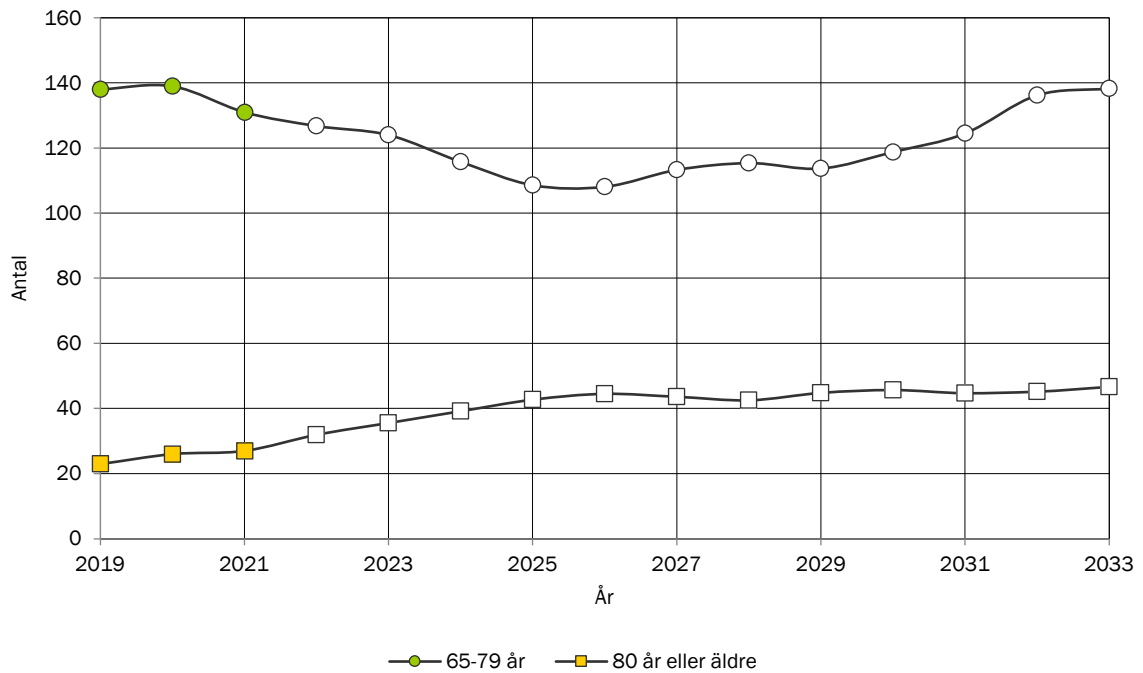
## ANTAL VUXNA EFTER ÅLDERSKATEGORI I BILLEBERGA

Historisk utveckling av antalet vuxna i Billeberga år 2019-2021 samt prognostiserat antal 2022-2033.



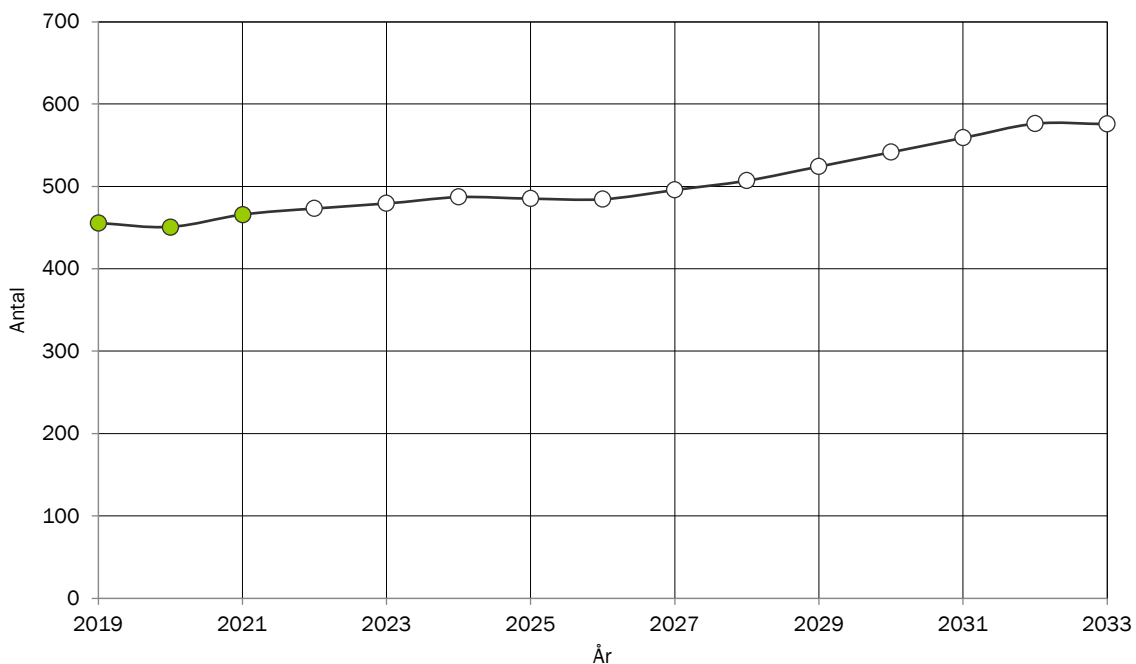
## ANTAL ÄLDRE EFTER ÅLDERSKATEGORI I BILLEBERGA

Historisk utveckling av antalet äldre i Billeberga år 2019-2021 samt prognostiserat antal 2022-2033.



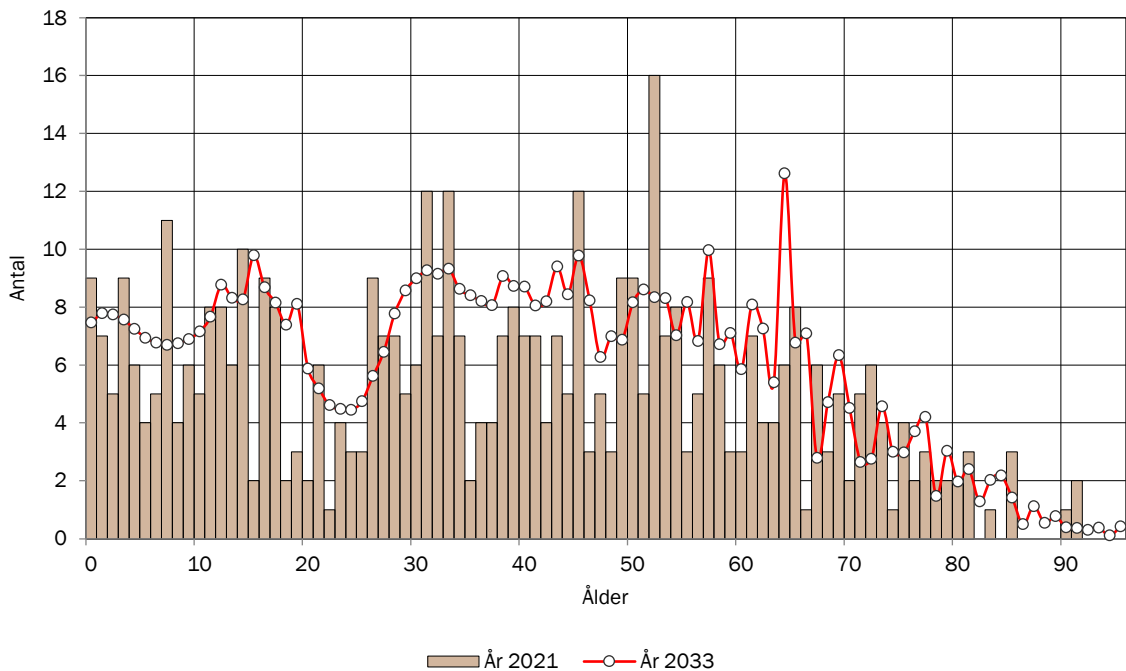
## TOTAL FOLKMÄNGD I TÅGARP

Historisk utveckling av folkmängden 2019-2021 samt prognostiserad folkmängd 2022-2033.



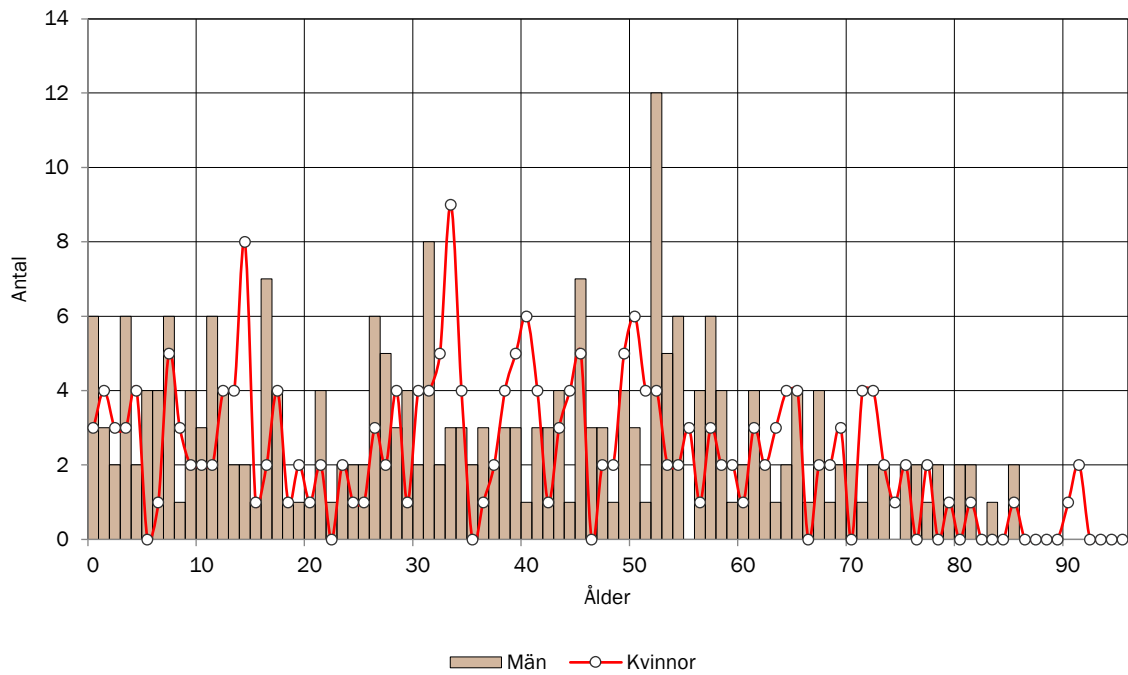
## BEFOLKNINGSSTRUKTUR I TÅGARP

Förändring av ålderstrukturen under prognosperioden. Jämförelse mellan faktisk ålderstruktur 2021 och prognostiserad ålderstruktur 2033.



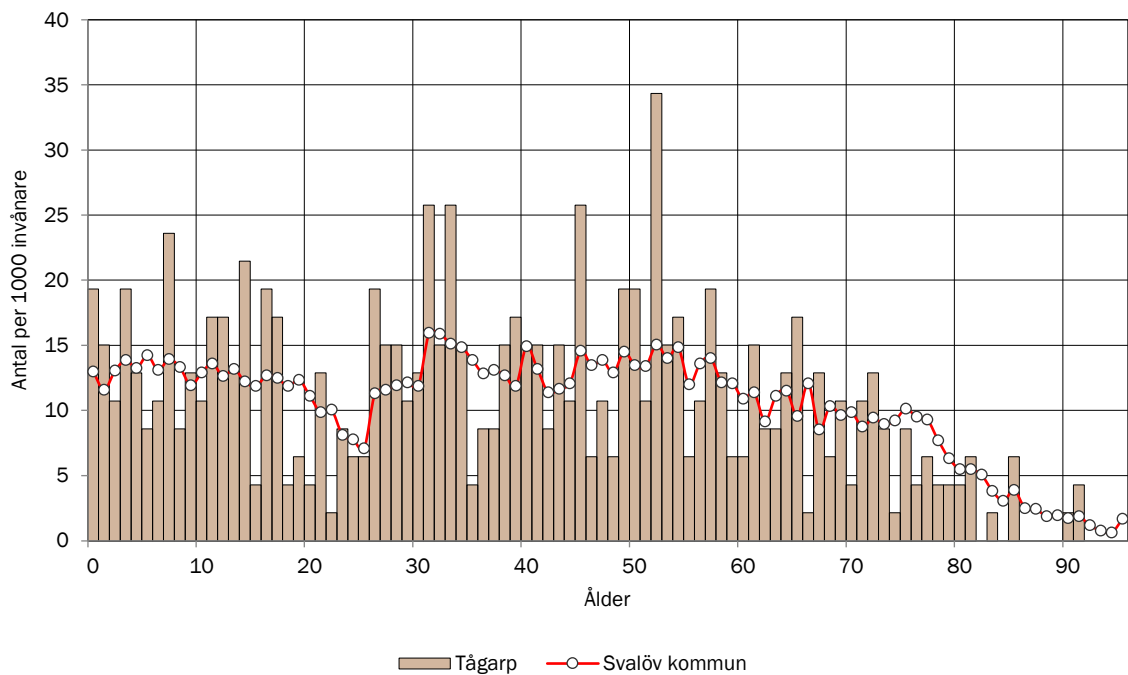
## BEFOLKNINGSSTRUKTUR I TÅGARP EFTER KÖN

Jämförelse mellan antalet män och antalet kvinnor i olika åldrar 2021



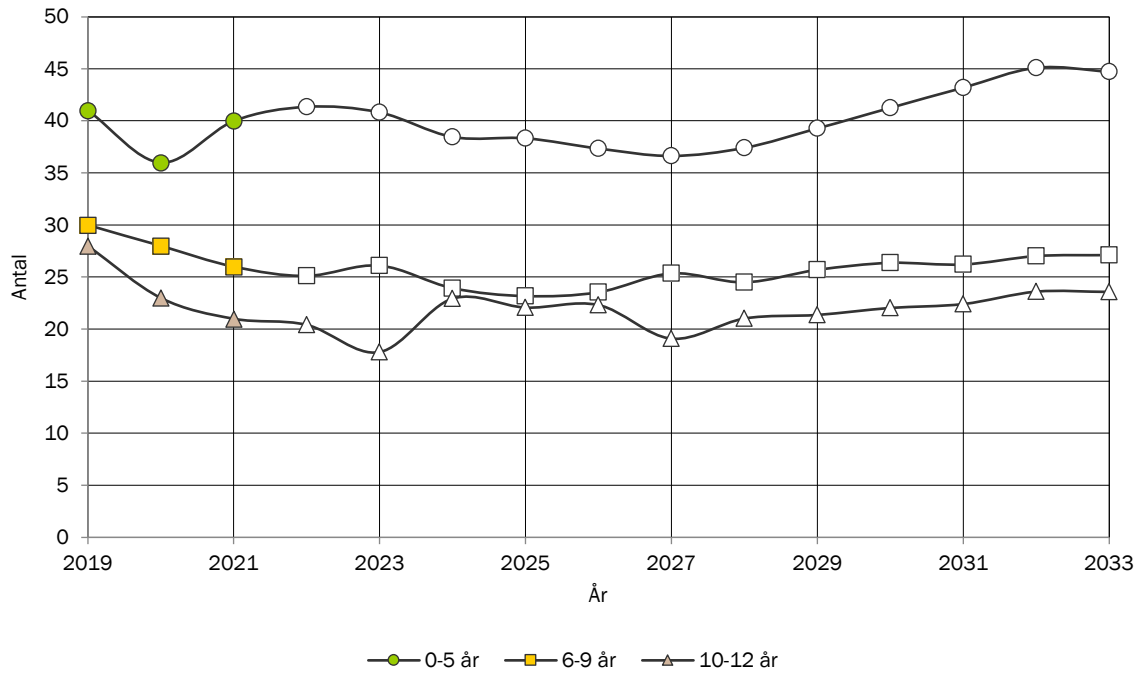
## BEFOLKNINGSSTRUKTUR I TÅGARP

Antal personer i respektive åldersklass per 1000 invånare 2021. Jämförelse med kommunen.



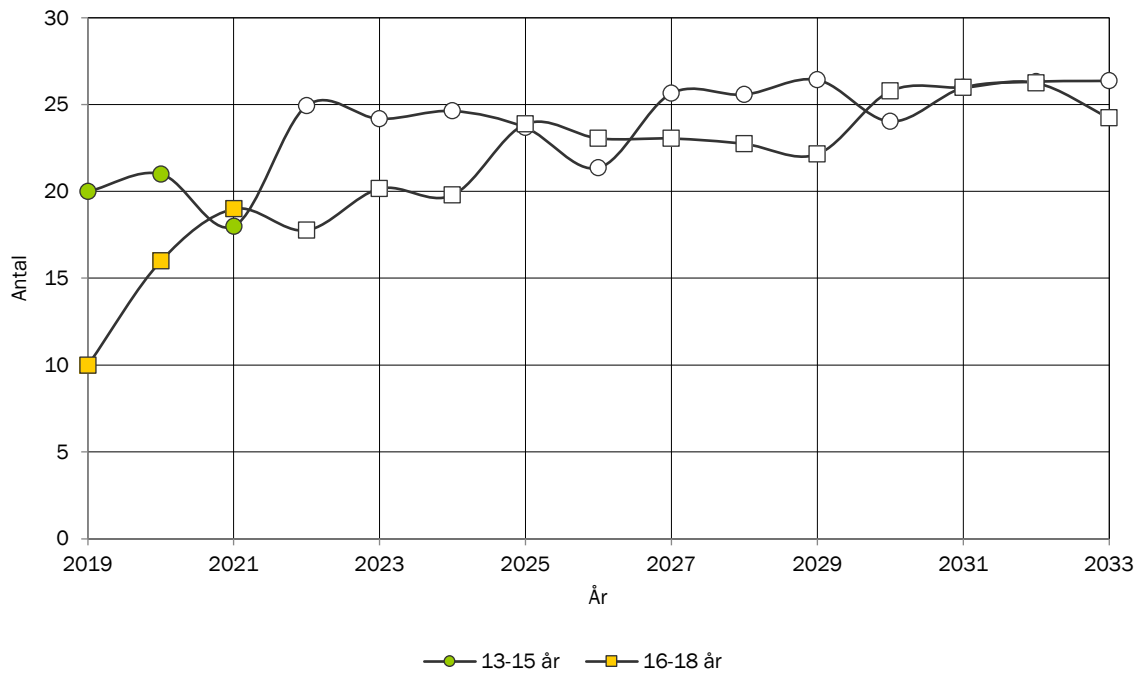
## ANTAL BARN EFTER ÅLDERSKATEGORI I TÅGARP

Historisk utveckling av antalet barn i Tågarp år 2019-2021 samt prognostiserat antal 2022-2033.



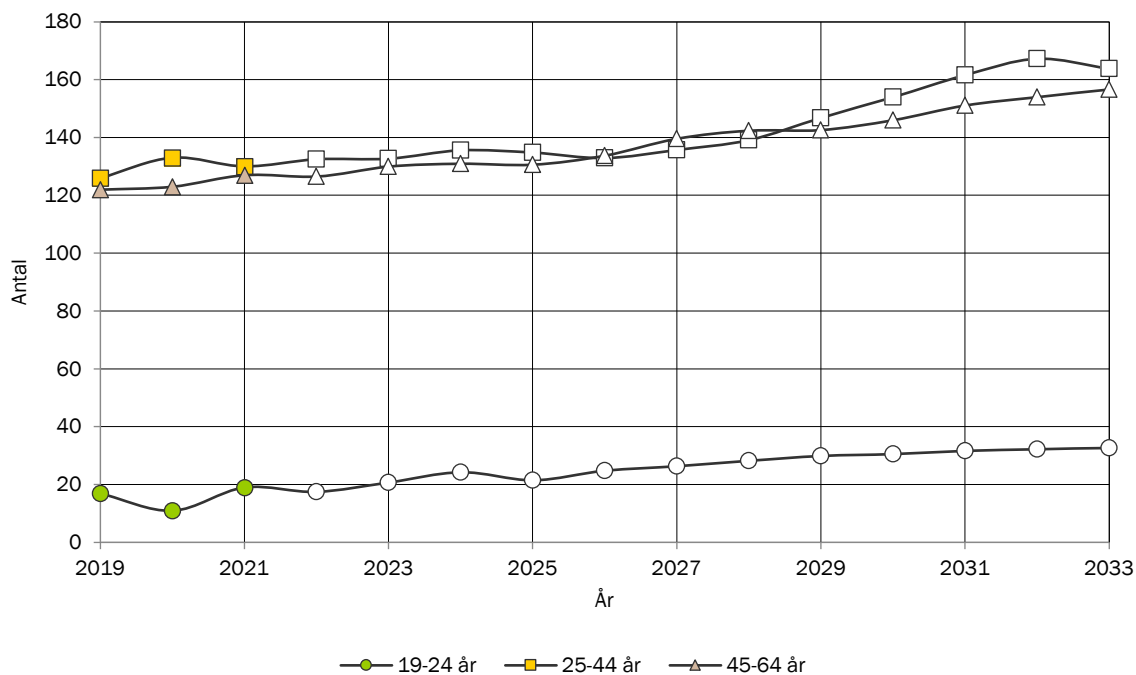
## ANTAL UNGDOMAR EFTER ÅLDERSKATEGORI I TÅGARP

Historisk utveckling av antalet ungdomar i Tågarp år 2019-2021 samt prognostiserat antal 2022-2033.



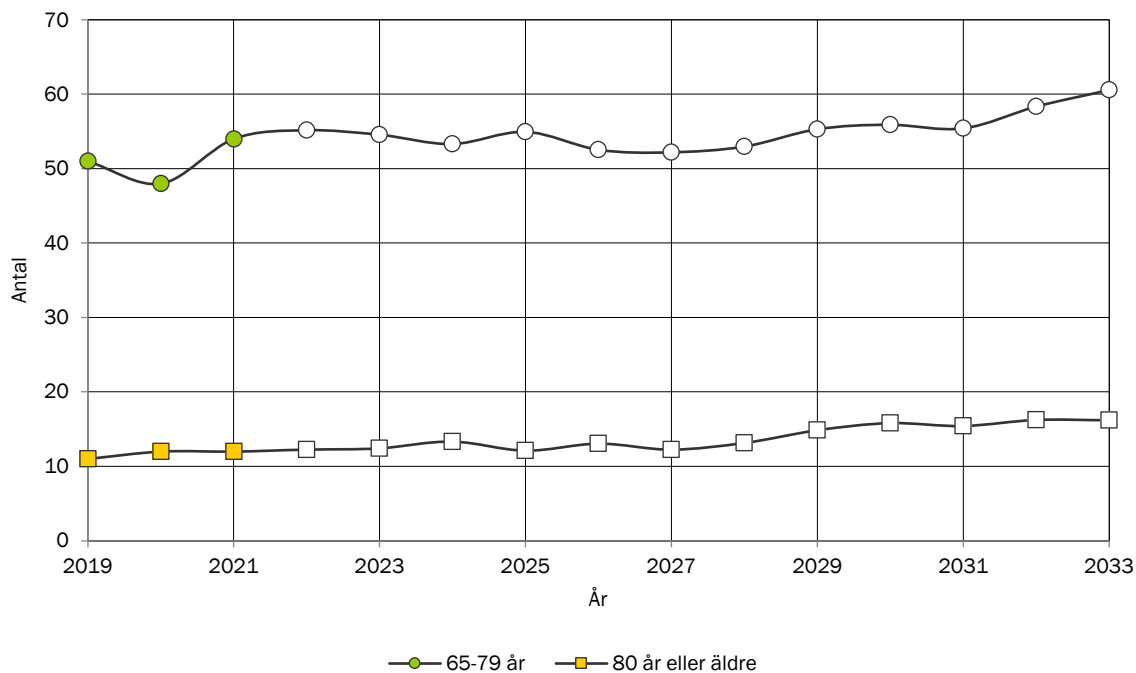
## ANTAL VUXNA EFTER ÅLDERSKATEGORI I TÅGARP

Historisk utveckling av antalet vuxna i Tågarp år 2019-2021 samt prognostiserat antal 2022-2033.



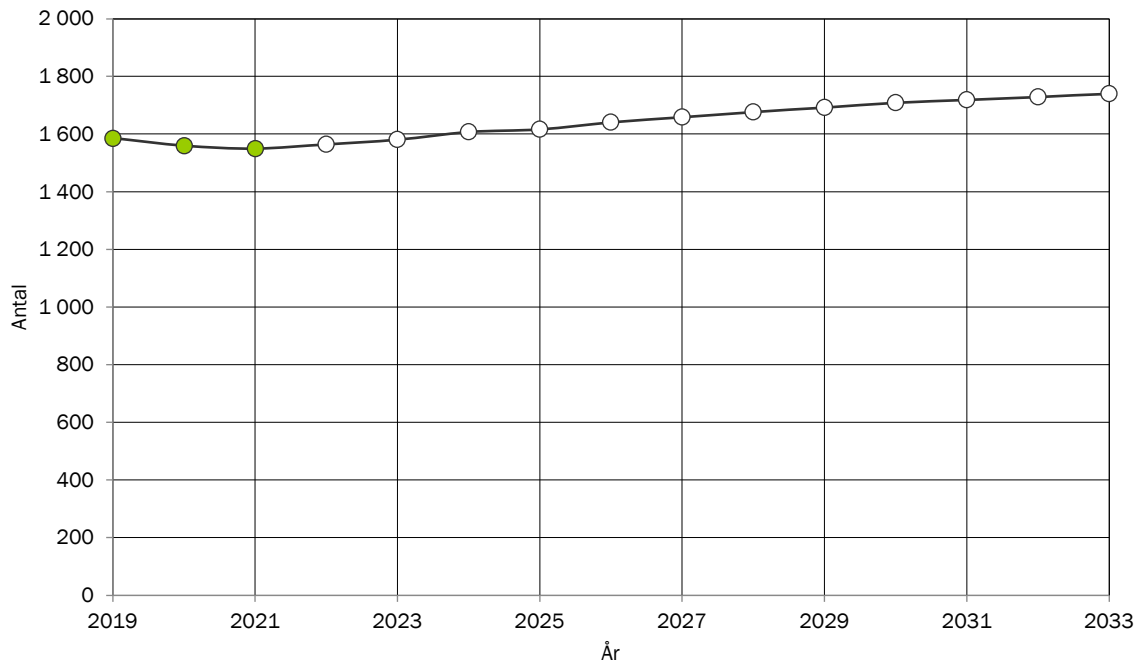
## ANTAL ÄLDRE EFTER ÅLDERSKATEGORI I TÅGARP

Historisk utveckling av antalet äldre i Tågarp år 2019-2021 samt prognostiserat antal 2022-2033.



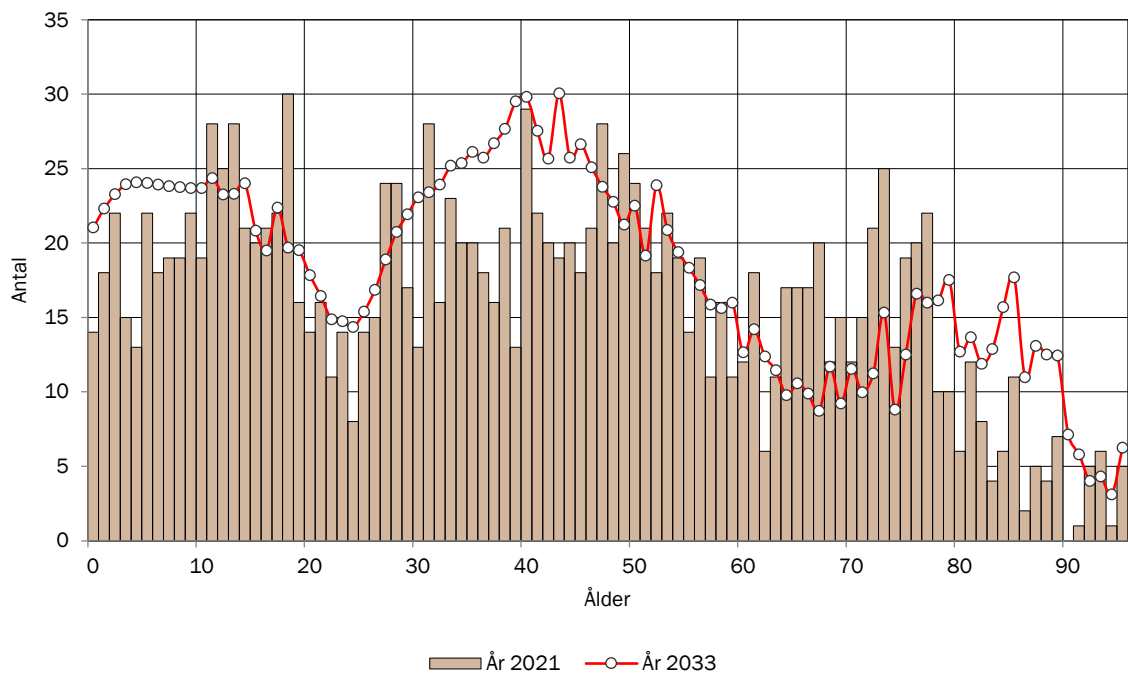
## TOTAL FOLKMÄNGD I KÅGERÖD

Historisk utveckling av folkmängden 2019-2021 samt prognostiserad folkmängd 2022-2033.



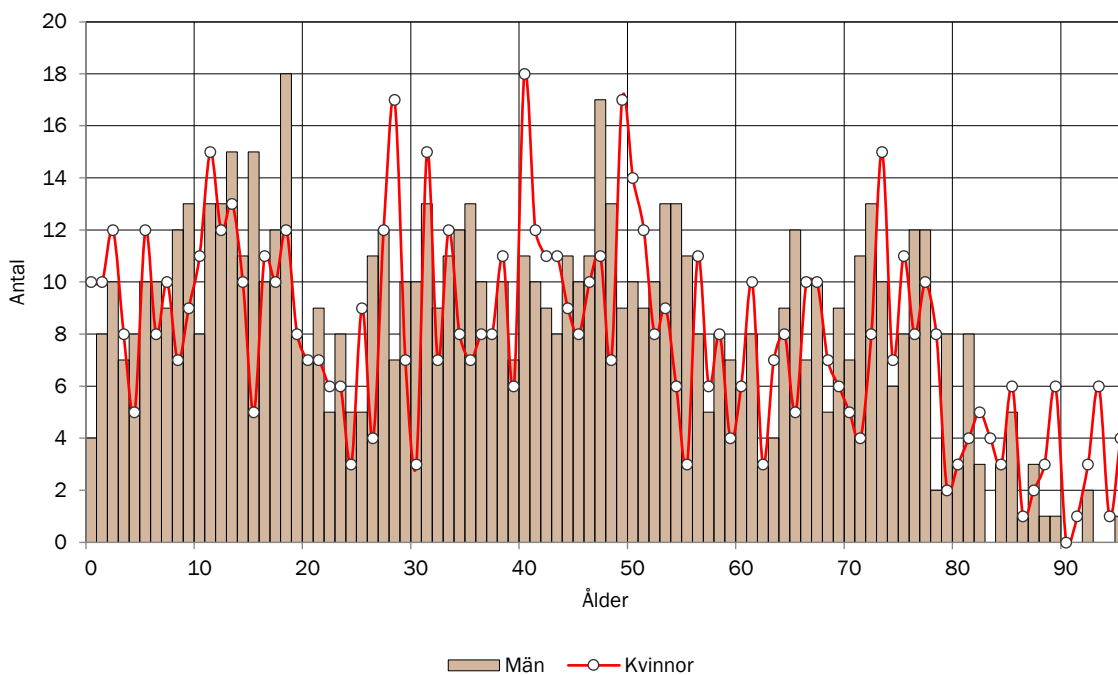
## BEFOLKNINGSSTRUKTUR I KÅGERÖD

Förändring av ålderstrukturen under prognosperioden. Jämförelse mellan faktisk ålderstruktur 2021 och prognostiserad ålderstruktur 2033.



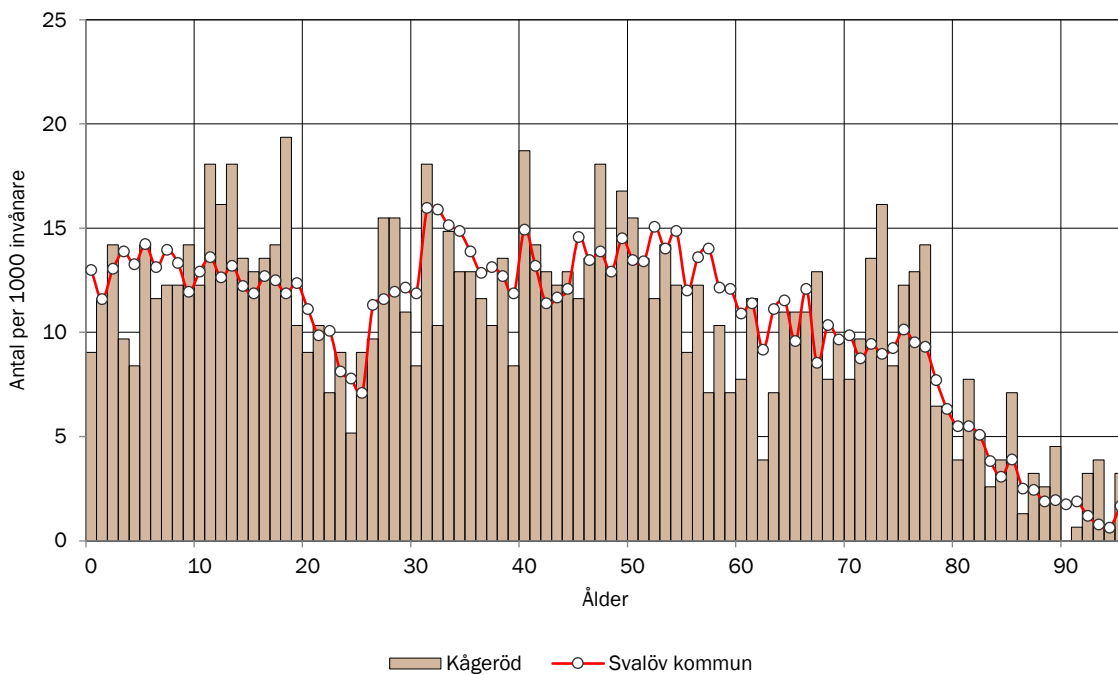
## BEFOLKNINGSSTRUKTUR I KÅGERÖD EFTER KÖN

Jämförelse mellan antalet män och antalet kvinnor i olika åldrar 2021



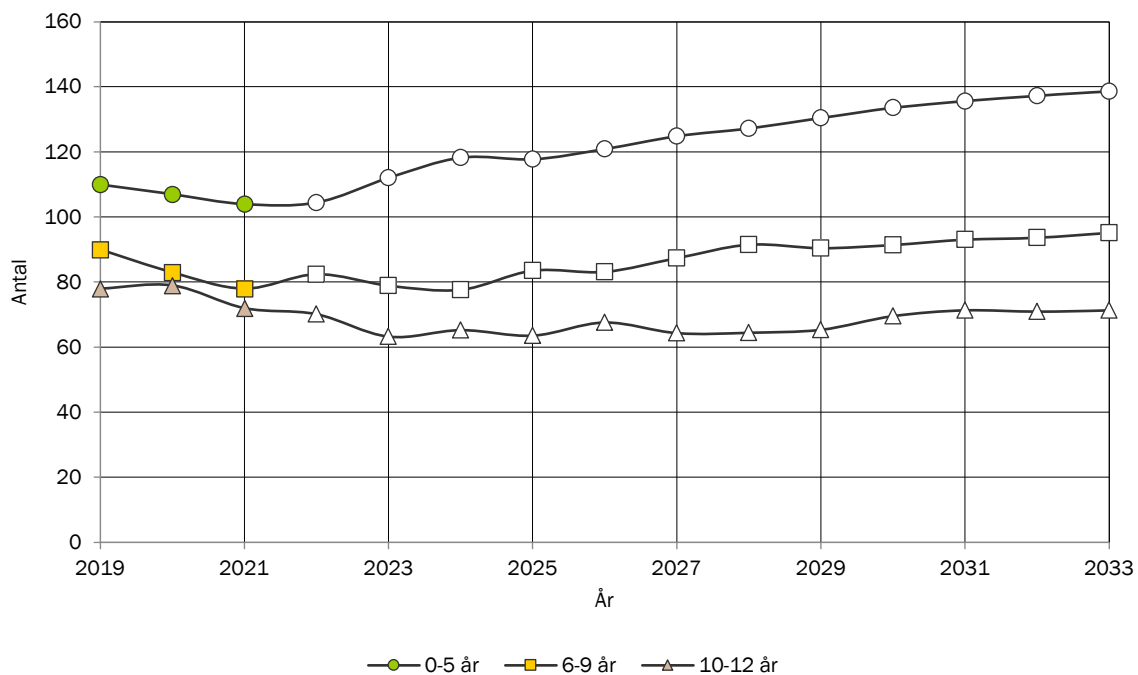
## BEFOLKNINGSSTRUKTUR I KÅGERÖD

Antal personer i respektive åldersklass per 1000 invånare 2021. Jämförelse med kommunen.



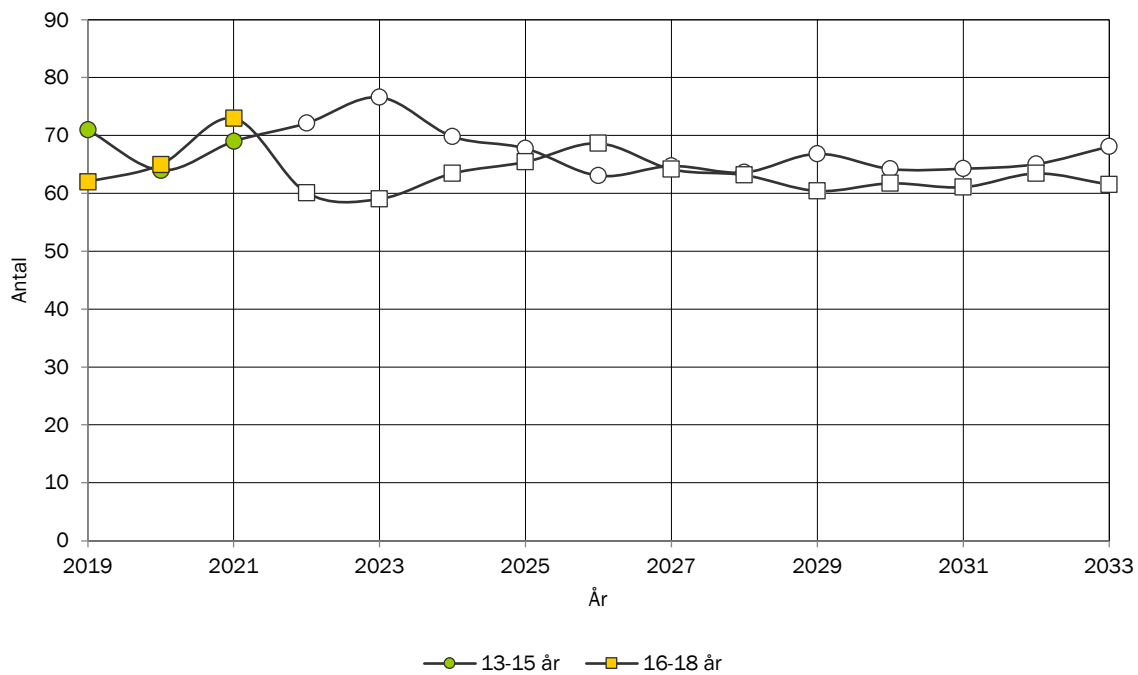
## ANTAL BARN EFTER ÅLDERSKATEGORI I KÅGERÖD

Historisk utveckling av antalet barn i Kågeröd år 2019-2021 samt prognostiserat antal 2022-2033.



## ANTAL UNGDOMAR EFTER ÅLDERSKATEGORI I KÅGERÖD

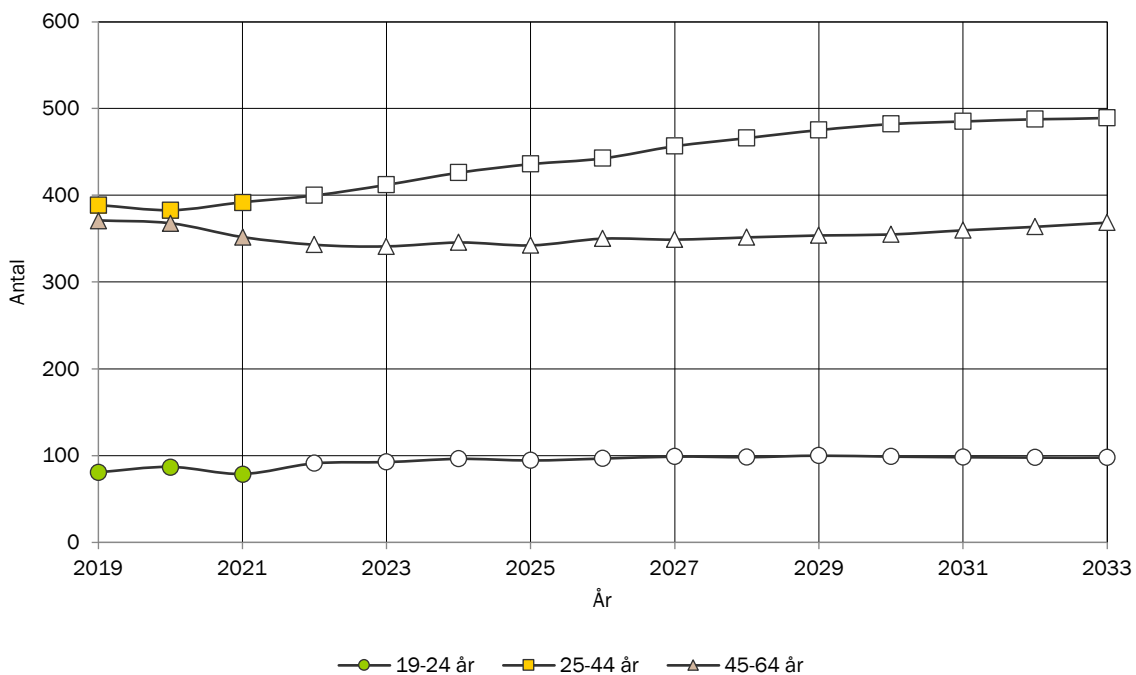
Historisk utveckling av antalet ungdomar i Kågeröd år 2019-2021 samt prognostiserat antal 2022-2033.





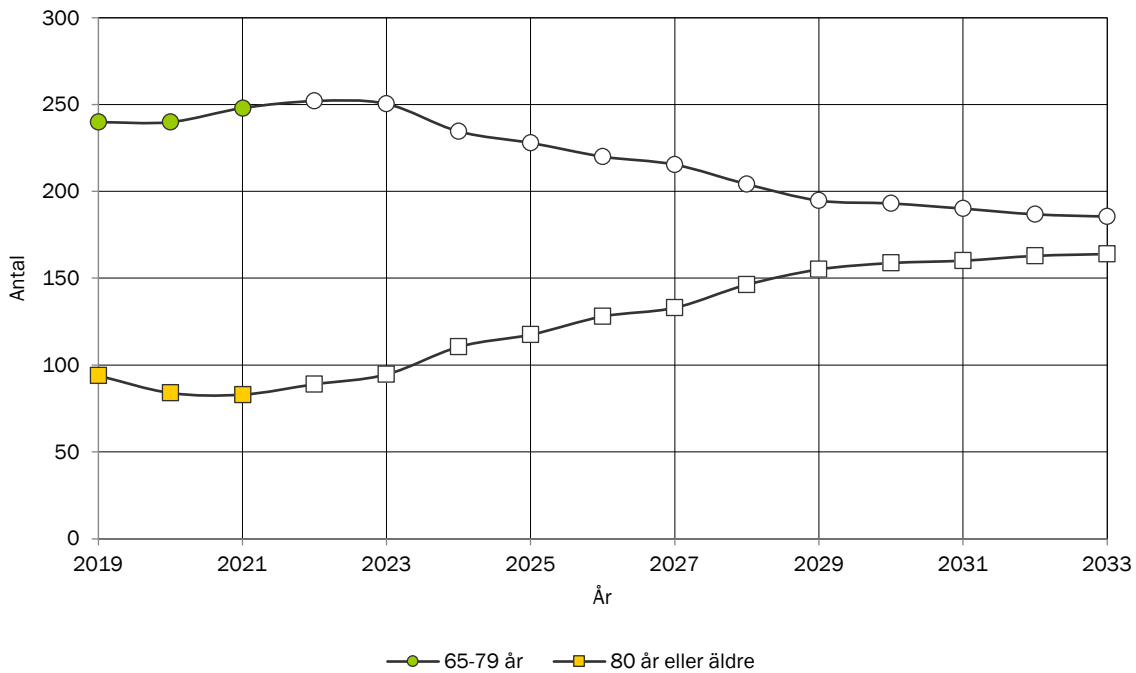
## ANTAL VUXNA EFTER ÅLDERSKATEGORI I KÅGERÖD

Historisk utveckling av antalet vuxna i Kågeröd år 2019-2021 samt prognostiserat antal 2022-2033.



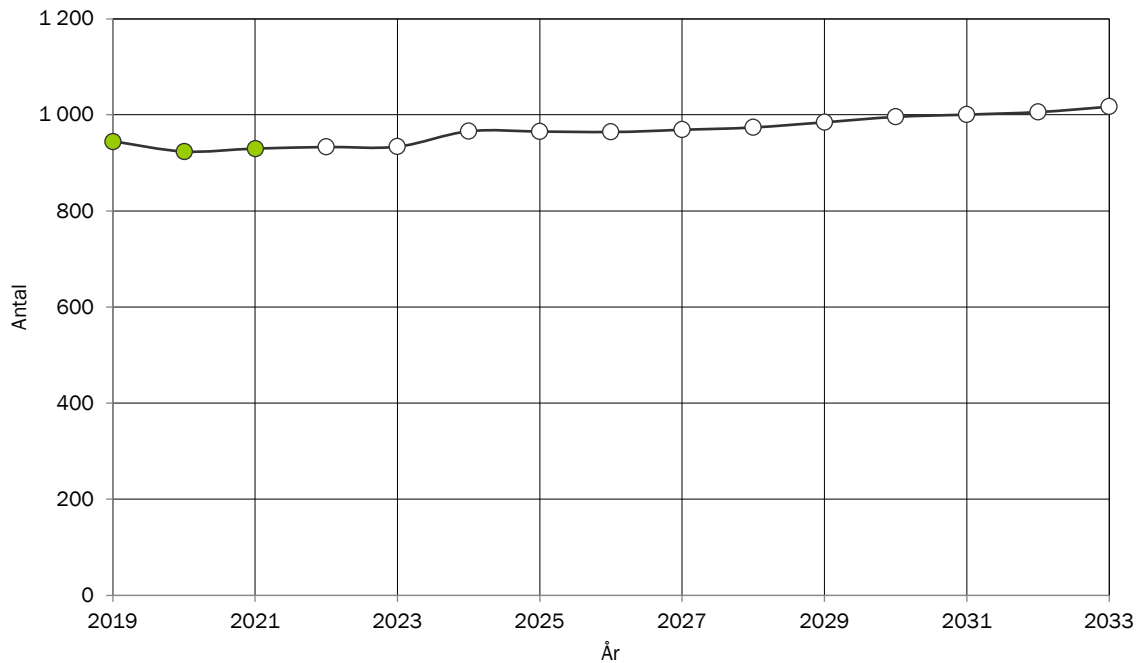
## ANTAL ÄLDRE EFTER ÅLDERSKATEGORI I KÅGERÖD

Historisk utveckling av antalet äldre i Kågeröd år 2019-2021 samt prognostiserat antal 2022-2033.



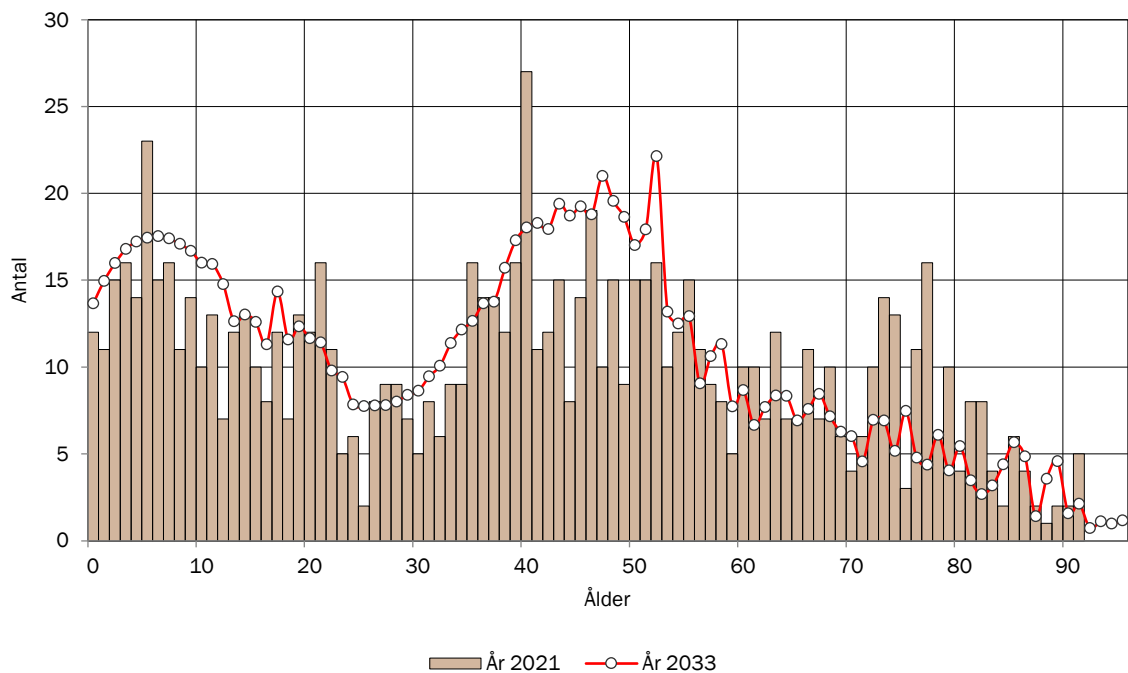
## TOTAL FOLKMÄNGD I RÖSTÅNGA

Historisk utveckling av folkmängden 2019-2021 samt prognostiserad folkmängd 2022-2033.



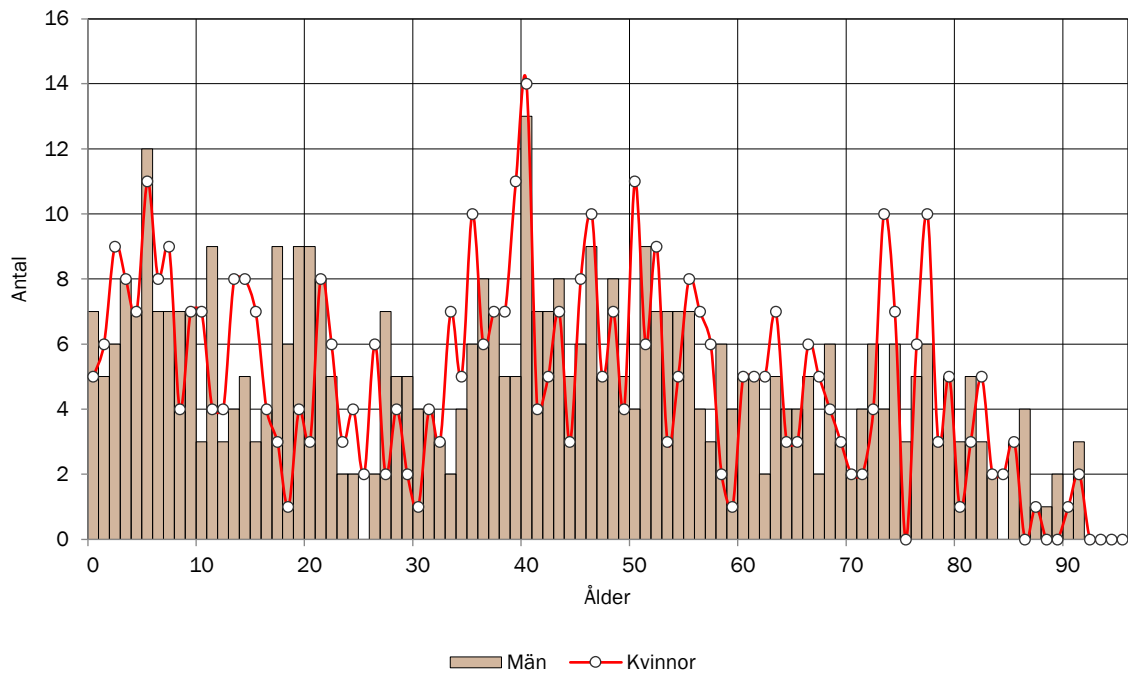
## BEFOLKNINGSSTRUKTUR I RÖSTÅNGA

Förändring av ålderstrukturen under prognosperioden. Jämförelse mellan faktisk ålderstruktur 2021 och prognostiserad ålderstruktur 2033.



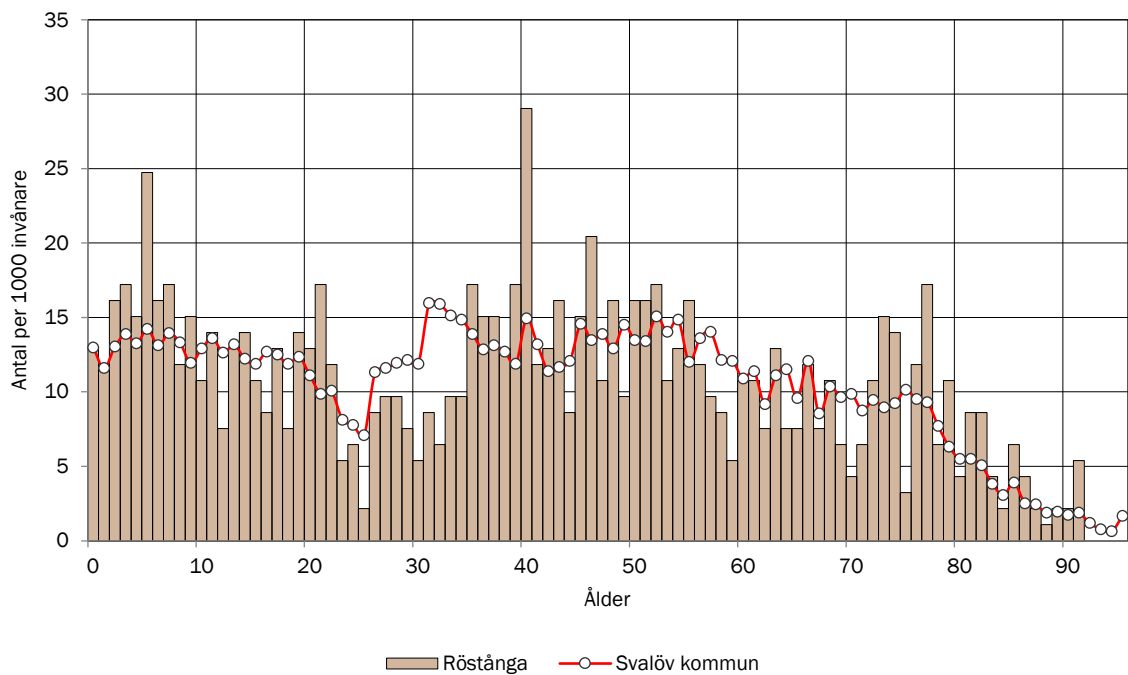
## BEFOLKNINGSSTRUKTUR I RÖSTÅNGA EFTER KÖN

Jämförelse mellan antalet män och antalet kvinnor i olika åldrar 2021



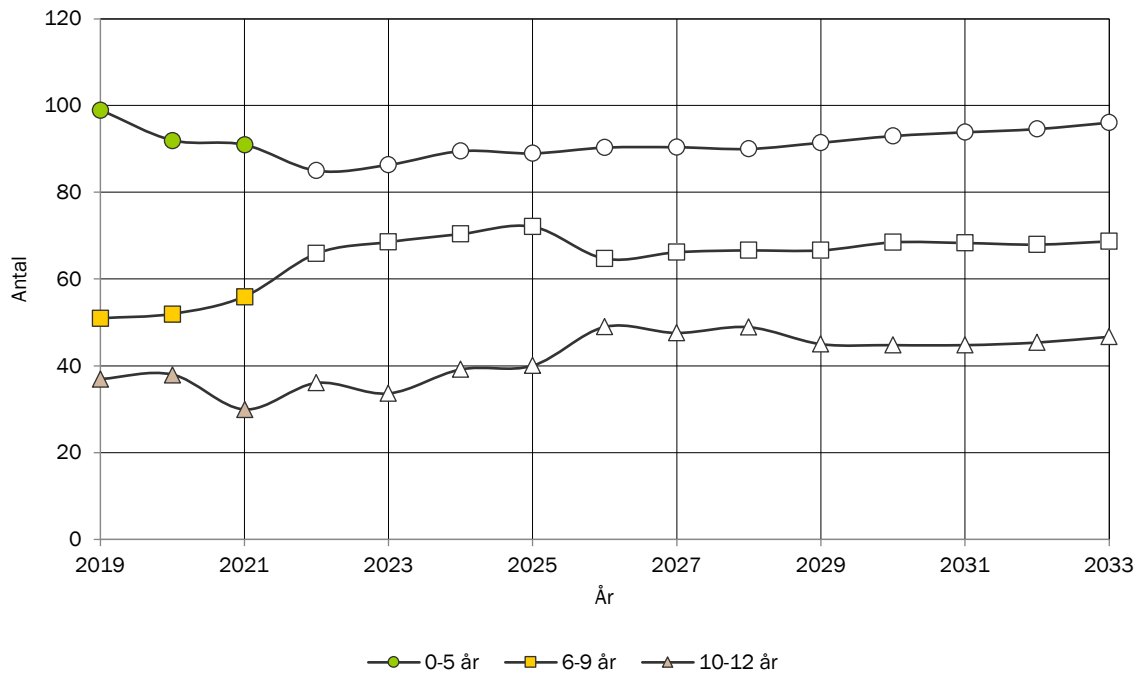
## BEFOLKNINGSSTRUKTUR I RÖSTÅNGA

Antal personer i respektive åldersklass per 1000 invånare 2021. Jämförelse med kommunen.



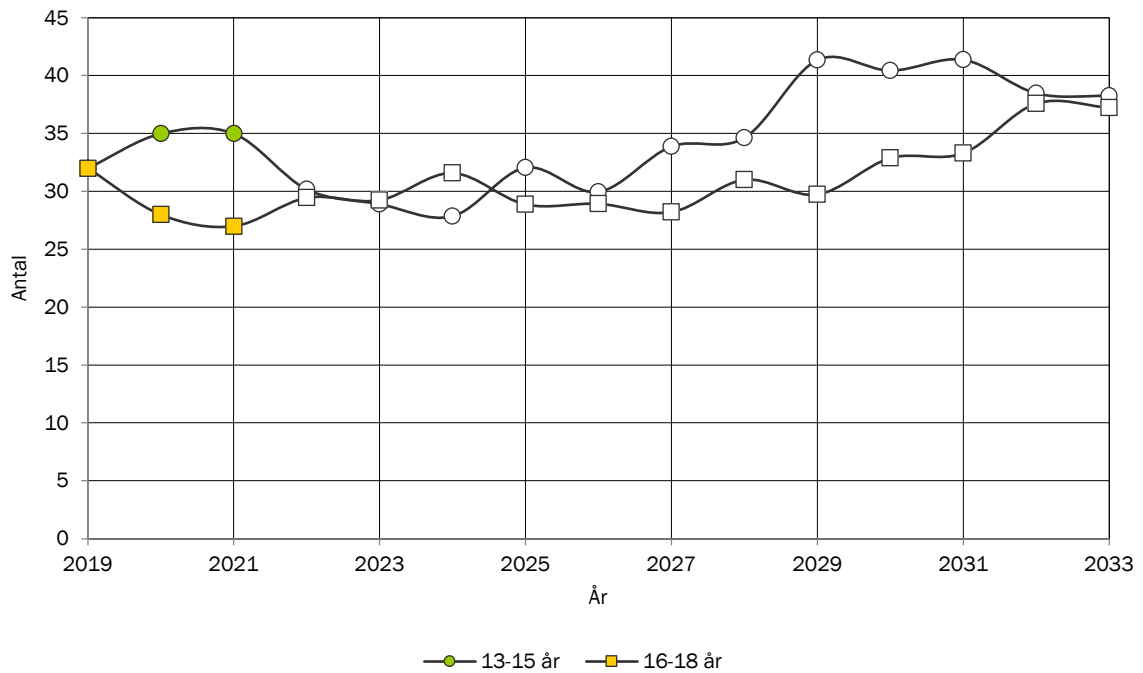
## ANTAL BARN EFTER ÅLDERSKATEGORI I RÖSTÅNGA

Historisk utveckling av antalet barn i Röstånga år 2019-2021 samt prognostiserat antal 2022-2033.



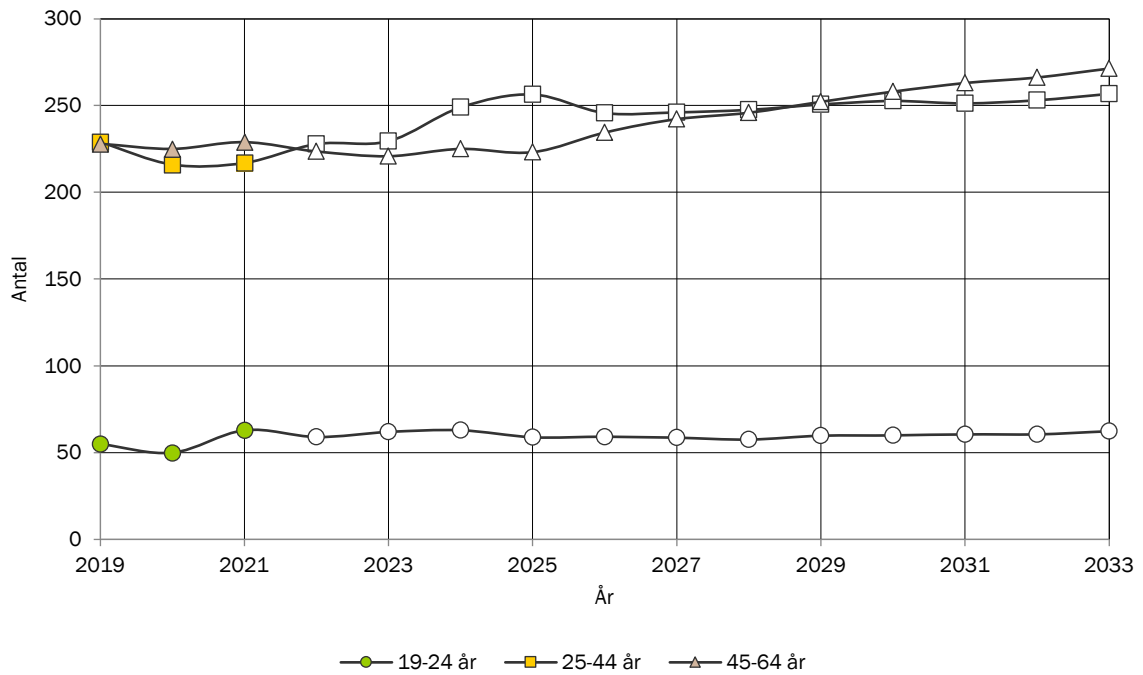
## ANTAL UNGDOMAR EFTER ÅLDERSKATEGORI I RÖSTÅNGA

Historisk utveckling av antalet ungdomar i Röstånga år 2019-2021 samt prognostiserat antal 2022-2033.



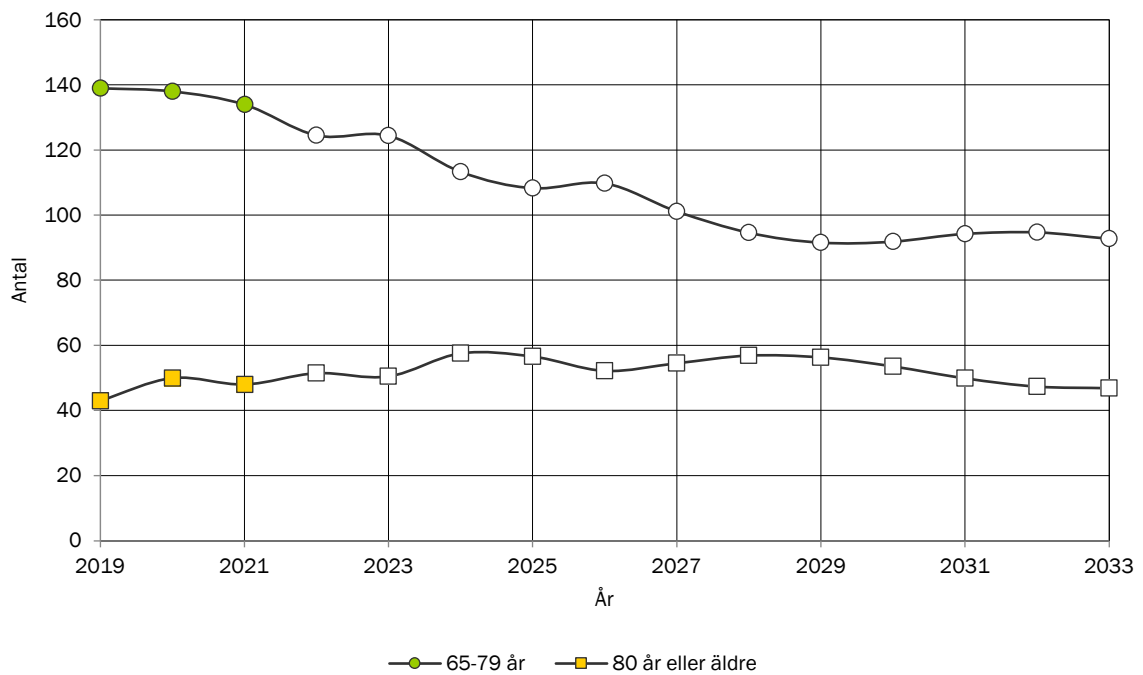
## ANTAL VUXNA EFTER ÅLDERSKATEGORI I RÖSTÅNGA

Historisk utveckling av antalet vuxna i Röstånga år 2019-2021 samt prognostiserat antal 2022-2033.



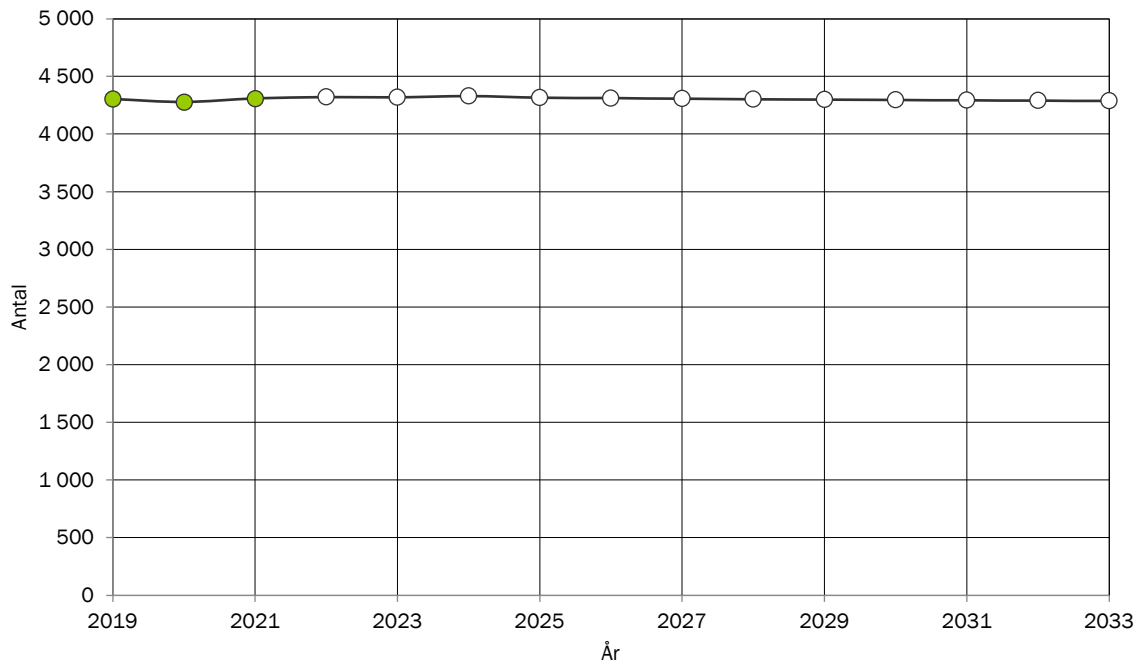
## ANTAL ÄLDRE EFTER ÅLDERSKATEGORI I RÖSTÅNGA

Historisk utveckling av antalet äldre i Röstånga år 2019-2021 samt prognostiserat antal 2022-2033.



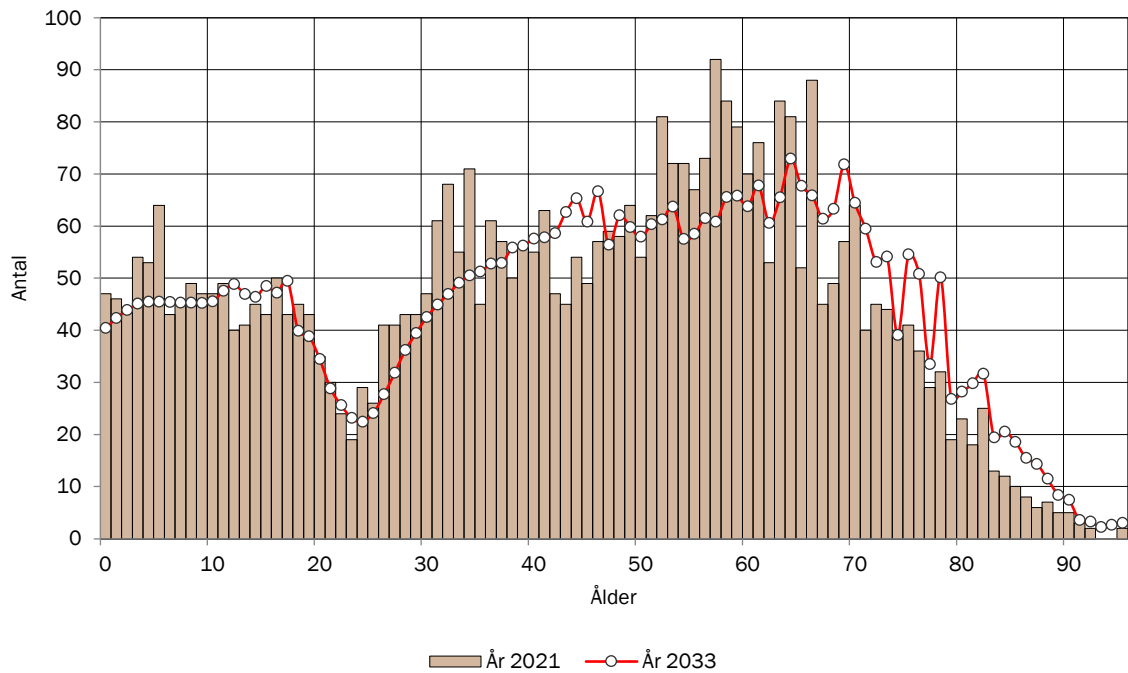
## TOTAL FOLKMÄNGD I LANDSBYGD

Historisk utveckling av folkmängden 2019-2021 samt prognostiserad folkmängd 2022-2033.



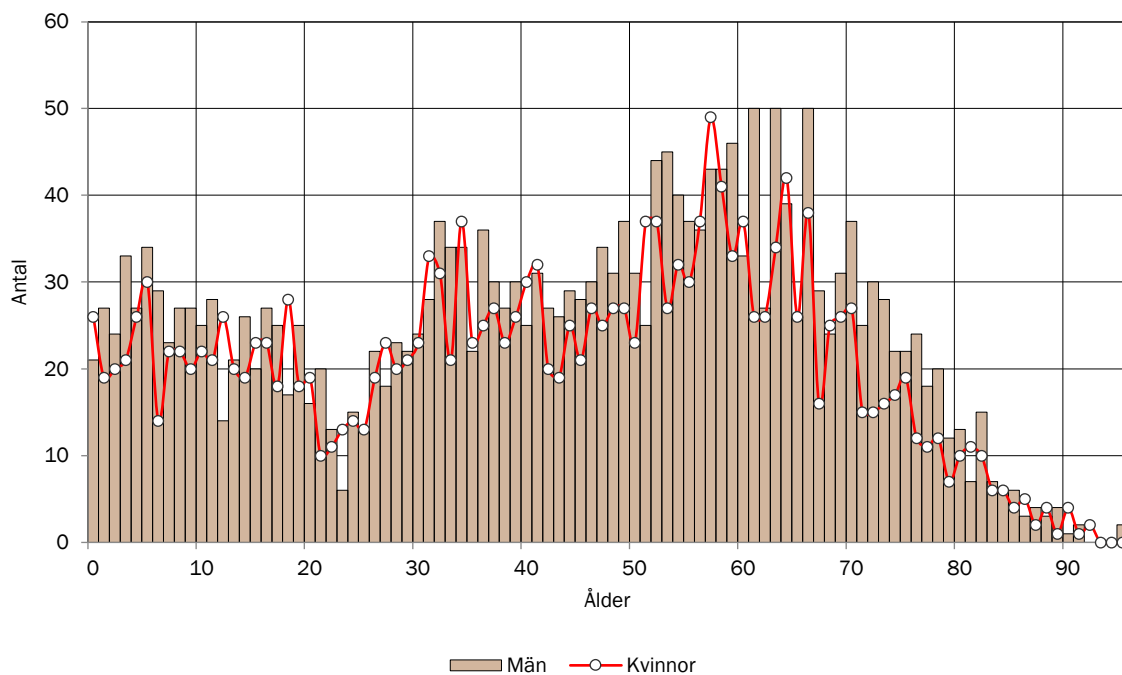
## BEFOLKNINGSSTRUKTUR I LANDSBYGD

Förändring av ålderstrukturen under prognosperioden. Jämförelse mellan faktisk ålderstruktur 2021 och prognostiserad ålderstruktur 2033.



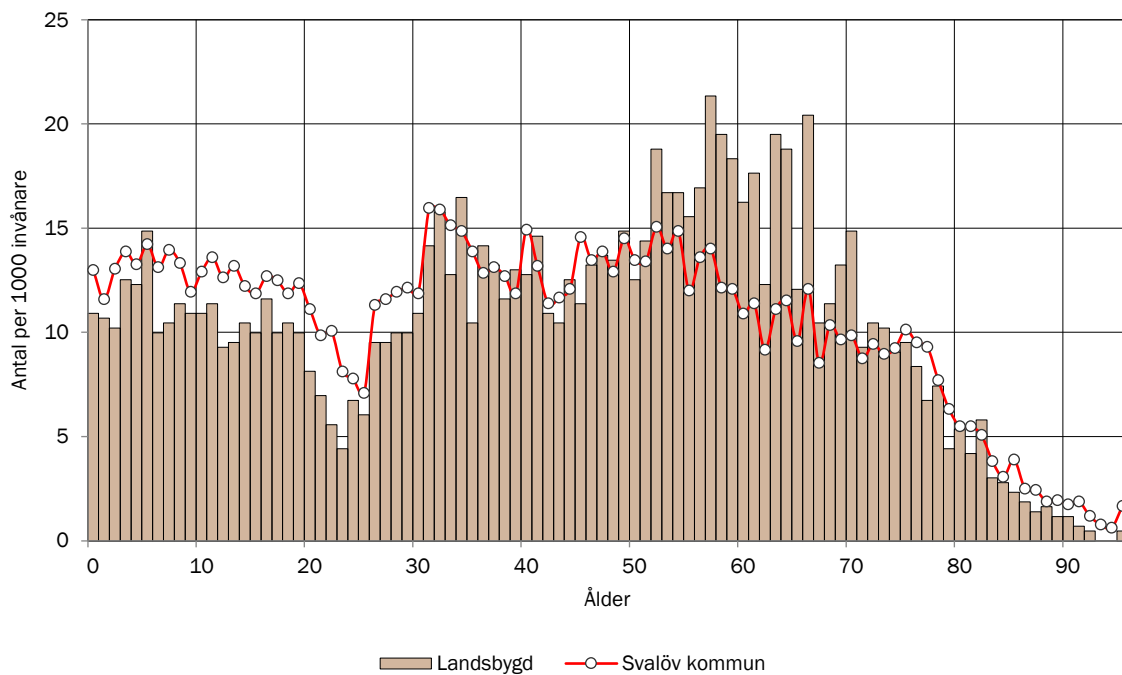
## BEFOLKNINGSSTRUKTUR I LANDSBYGD EFTER KÖN

Jämförelse mellan antalet män och antalet kvinnor i olika åldrar 2021



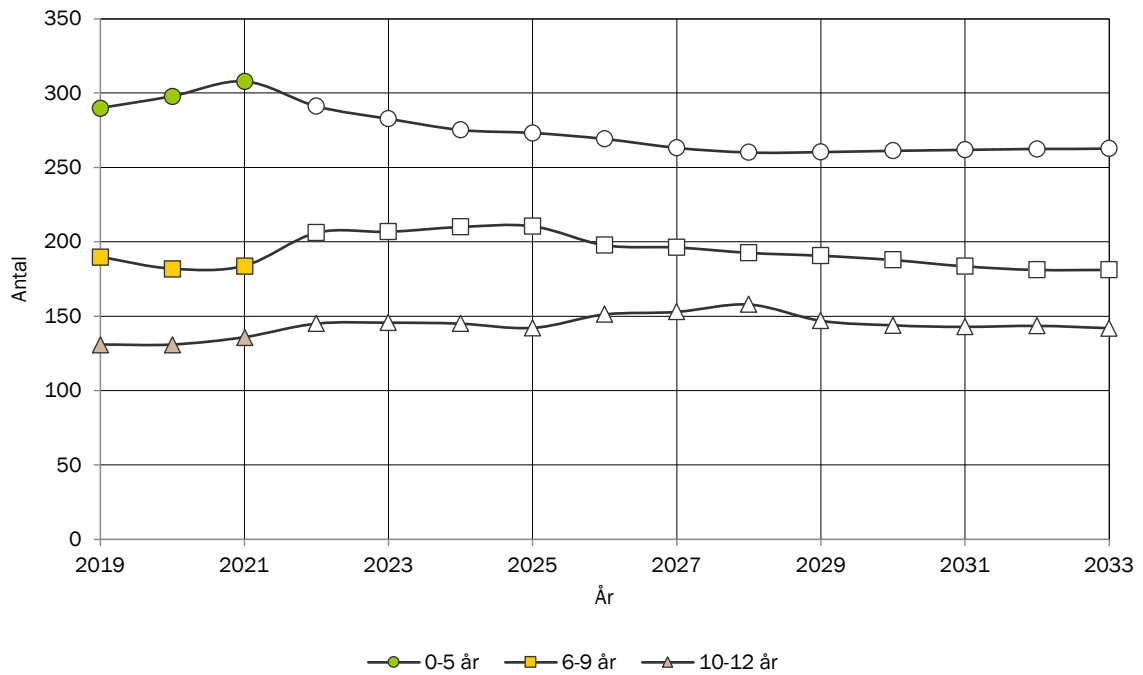
## BEFOLKNINGSSTRUKTUR I LANDSBYGD

Antal personer i respektive åldersklass per 1000 invånare 2021. Jämförelse med kommunen.



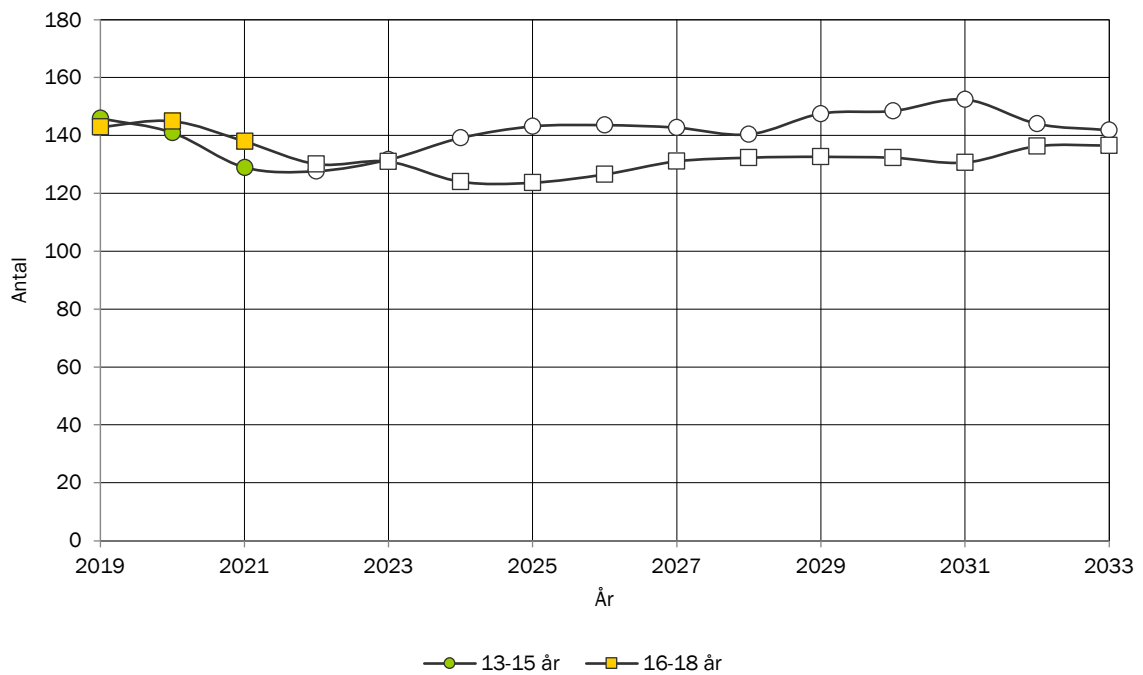
## ANTAL BARN EFTER ÅLDERSKATEGORI I LANDSBYGD

Historisk utveckling av antalet barn i Landsbygd år 2019-2021 samt prognostiserat antal 2022-2033.



## ANTAL UNGDOMAR EFTER ÅLDERSKATEGORI I LANDSBYGD

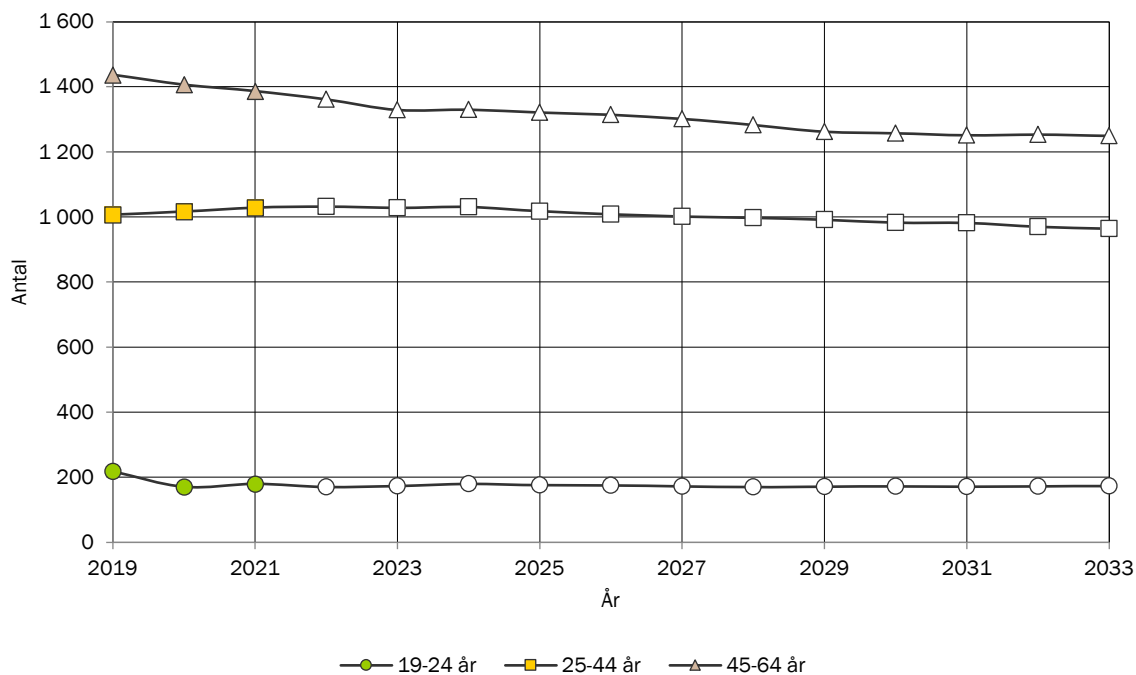
Historisk utveckling av antalet ungdomar i Landsbygd år 2019-2021 samt prognostiserat antal 2022-2033.





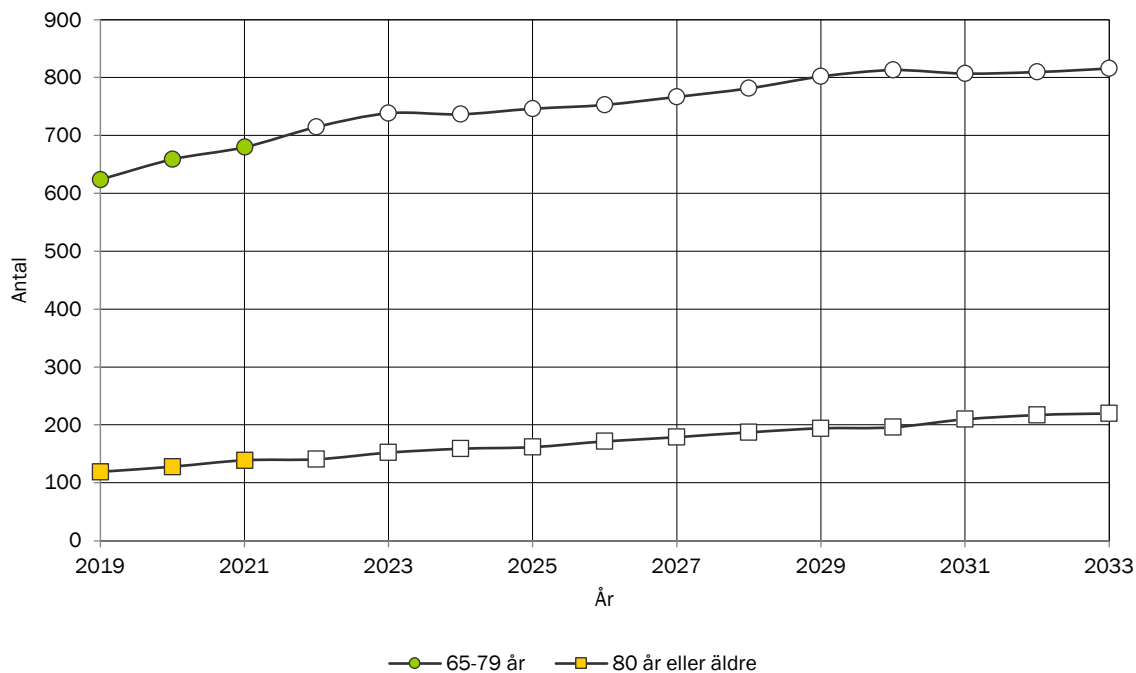
## ANTAL VUXNA EFTER ÅLDERSKATEGORI I LANDSBYGD

Historisk utveckling av antalet vuxna i Landsbygd år 2019-2021 samt prognostiserat antal 2022-2033.



## ANTAL ÄLDRE EFTER ÅLDERSKATEGORI I LANDSBYGD

Historisk utveckling av antalet äldre i Landsbygd år 2019-2021 samt prognostiserat antal 2022-2033.



# TILLÄGGSTJÄNSTER

Statisticon har ett brett utbud av tjänster som kompletterar och fördjupar våra befolkningsprognoser. Vi kan bland annat ta fram prognoser med förlängd prognoshorisont, analysera scenarier med ändrade antaganden, hålla i seminarier för att förklara resultaten för en större grupp eller bara ta fram det material du behöver för att presentera resultaten för andra. För mer information om tilläggstjänster och priser gå in på vår webadress [www.statisticon.se](http://www.statisticon.se).



## Vill du veta mer?

Vi finns tillgängliga för att svara på dina frågor eller berätta vad Statisticon kan göra för din kommun.

## Ring eller maila:

Statisticon: 010-130 80 00 | [prognoser@statisticon.se](mailto:prognoser@statisticon.se)

**Statisticon**  
STATISTICS & RESEARCH

Östra Ågatan 31, 753 22 UPPSALA | Tel vx: 010 - 130 80 00  
E-post: [prognoser@statisticon.se](mailto:prognoser@statisticon.se) | Webb: [www.statisticon.se](http://www.statisticon.se)

